

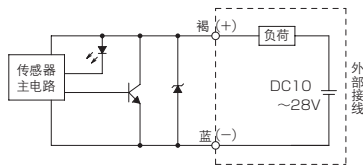
RB6、RC6型(无触点)



规格

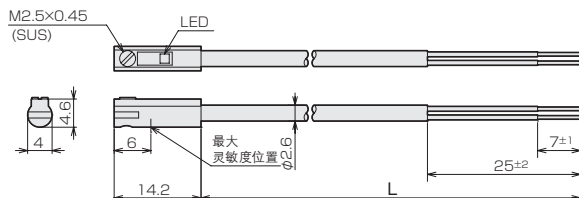
项目	型号	RB6	RC6
配线方式		双线式	
引线取出方向		直线型	L型
负荷电压		DC10~28V	
负荷电流		4~20mA	
接通时消耗电流		—	
内部电压降		3.5V max	
泄漏电流		0.8mA max	
延迟时间		1ms max	
绝缘电阻		100MΩ min(DC500V)	
绝缘耐压		AC1000V(50/60Hz) 1分钟	
耐冲击		50G	
耐振动		9G 双振幅1.5mm	
保护等级		IEC529 IP67	
动作指示灯		接通时红色LED指示灯点亮	
引线		φ2.6 双芯 PVC	
使用温度范围		-10~70℃	
保存温度范围		-20~80℃	
质量		12g(引线长度A: 1m时)、31g(引线长度B: 3m时)	

内部电路



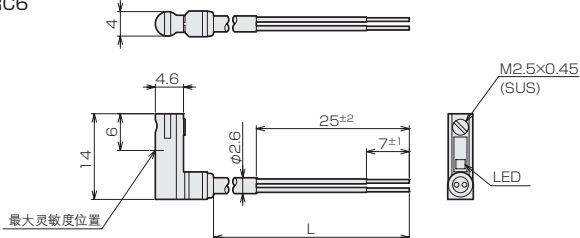
外形尺寸 [mm]

RB6



型式	L尺寸	L容许误差
RB6	1000	±10
RB6LA	3000	±30

RC6

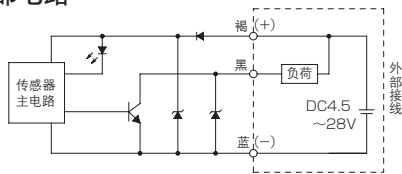


型式	L尺寸	L容许误差
RC6	1000	±10
RC6LA	3000	±30

规格

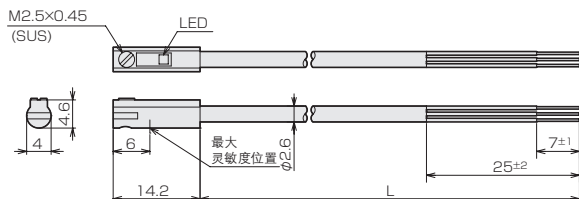
项目	型号	RB7	RC7
配线方式		三线式	
引线取方向		直线型	L型
负荷电压		DC4.5~28V	
负荷电流		50mA max	
接通时消耗电流		10mA max(DC24V)	
内部电压降		0.5V max	
泄漏电流		0.01mA max	
延迟时间		1ms max	
绝缘电阻		100MΩ min(DC500V)	
绝缘耐压		AC1000V(50/60Hz) 1分钟	
耐冲击		50G	
耐振动		9G 双振幅1.5mm	
保护等级		IEC529 IP67	
动作指示灯		接通时红色LED指示灯点亮	
引线		φ2.6 三芯PVC	
使用温度范围		-10~70℃	
保存温度范围		-20~80℃	
质量		12g(引线长度A: 1m时)、31g(引线长度B: 3m时)	

内部电路



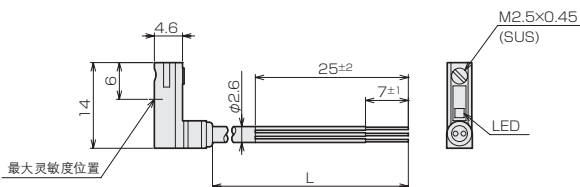
外形尺寸 [mm]

RB7



型式	L尺寸	L容许误差
RB7	1000	±10
RB7LA	3000	±30

RC7



型式	L尺寸	L容许误差
RC7	1000	±10
RC7LA	3000	±30