

HBR(L) 系列 – 氣壓轉角下壓缸 (附感應磁石)

作動規格表與訂購稱呼說明

CHELIC

◎ 內部結構圖



SCR(L)
旋轉
夾持缸

HER
雙軸
夾持缸

HGR(L)
平面
迴轉夾持缸

HSR(L)
氣壓
轉角下壓缸
(無磁石裝置)

HBR(L)
氣壓
轉角下壓缸
(附感應磁石)

HFR(L)
氣壓
轉角下壓缸
(附感應磁石)

HFK
槓桿式
下壓缸

HCK
槓桿式
夾緊缸

HLK
自鎖氣缸

HUR(L)
油壓
轉角下壓缸

HUK
油壓
壓緊缸

HN □
螺旋式
單動夾持缸

HS □
螺旋式
單動頂持缸

HCF
薄型
油壓缸

HCS
薄型
油壓缸

HCC
薄型
油壓缸
(附感應磁石)

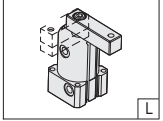
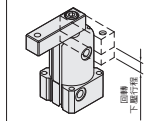
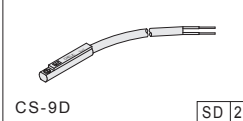
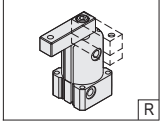
◎ 規格表

項目	缸徑 (mm)	Ø20	Ø25	Ø32	Ø40	Ø50	Ø63	Ø80
軸 徑	mm	Ø12	Ø14	Ø16	Ø16	Ø20	Ø20	Ø25
作動形式		複動式						
使用流體		已濾清之壓縮空氣						
最高壓力	kgf/cm ² (kPa)	10.3(1030)						
使用壓力範圍	kgf/cm ² (kPa)	1 ~ 7(100~ 700)						
迴轉行程	mm	9		11		13		15
下壓行程	mm	13		15		17		20
缸體材質		鋁合金						
旋轉角度		90±2°						
旋轉方向		左轉 (由右向左) - L ; 右轉 (由左向右) - R						
理論夾持力	(N) (6kgf/cm ²)	120	200	360	630	980	1680	2666

◎ 重量表

規格	Ø20	Ø25	Ø32	Ø40	Ø50	Ø63	Ø80
重量 kg	0.3	0.5	0.7	0.9	1.5	2.1	3.1

◎ 訂購稱呼代號

HB R	25	×	13	-	SD 2
機種仕樣	氣缸內徑		氣缸行程		感應裝置
 L : 表示左轉固定形式 (由右向左)	20 - Ø20mm 25 - Ø25mm 32 - Ø32mm 40 - Ø40mm 50 - Ø50mm 63 - Ø63mm 80 - Ø80mm		 行程表示下壓行程 (回轉行程不包括)		 CS-9D SD 2
 R : 表示右轉固定式 (由左向右)			Ø20 - 13mm Ø25 - 13mm Ø32 - 15mm Ø40 - 15mm Ø50 - 17mm Ø63 - 17mm Ø80 - 20mm		[SD] : 感應器種類屬 (CS-9D) [SB] : 感應器種類屬 (CS-9B) [SH] : 感應器種類屬 (CS-9H) [SDP] : 感應器種類屬 (CS-9DPNP) [2] : 感應器數量 1 = 1個感應器 2 = 2個感應器 (選配件)

HBR(L) 系列 – 氣壓轉角下壓缸 (附感應磁石)

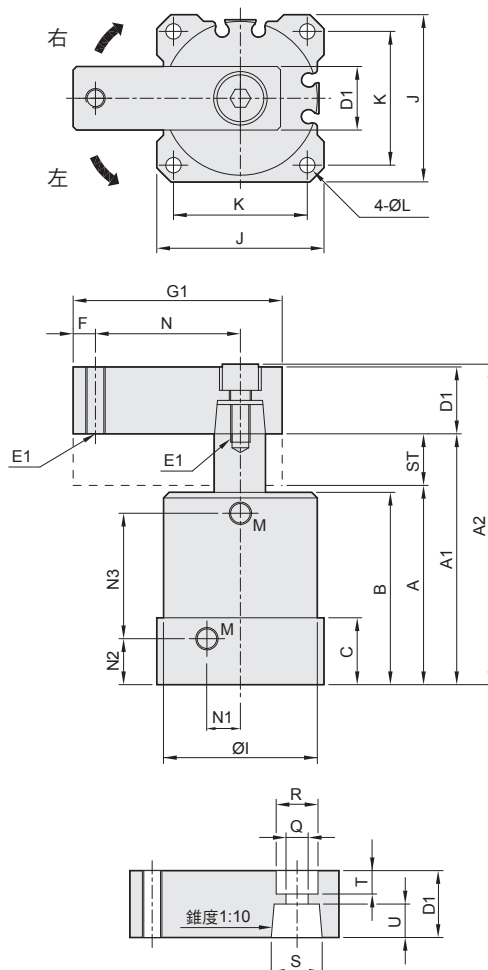
外觀圖形尺寸

CHELIC

● HBR(L) Ø20 ~ Ø80



HBR(L) □ x □ ST



缸徑	ST	A	A1	A2	B	C	D1	E1	F	G1
Ø20	22	67	89	(105.9)	65	23	□ 15.9	M6×1.0	6	50
Ø25	22	67	89	(105.9)	65	23	□ 15.9	M6×1.0	6	50
Ø32	26	82	108	(128)	78	28	□ 19	M8×1.25	8	70
Ø40	26	82	108	(128)	78	28	□ 19	M8×1.25	8	75
Ø50	30	94	124	(150.4)	90	31	□ 25.4	M10×1.5	10	85
Ø63	30	94	124	(150.4)	90	31	□ 25.4	M10×1.5	10	95
Ø80	35	110	145	(176.4)	105	35	□ 30.4	M12×1.75	12.5	127.5

缸徑	I	J	K	L	M	N	Q	R	S	T	U	N1	N2	N3
Ø20	Ø31	33	26	Ø3.3	M5×0.8P	35	Ø6.8	Ø11	Ø12	5	8.5	7.5	13	41.5
Ø25	Ø35	38	30	Ø4.6	M5×0.8P	35	Ø6.8	Ø11	Ø14	5	8.5	8	16.5	39.5
Ø32	Ø46	50	40	Ø5.2	PT 1/8	50	Ø9	Ø14	Ø16	7	9.5	11.5	19	45
Ø40	Ø55	60	48	Ø6.8	PT 1/8	55	Ø9	Ø14	Ø16	7	9.5	14	19	45
Ø50	Ø65	70	57	Ø6.8	PT 1/8	60	Ø11	Ø18	Ø20	9	12.5	17	21	54
Ø63	Ø78	83	67	Ø9	PT 1/8	70	Ø11	Ø18	Ø20	9	12.5	20	21	54
Ø80	Ø96	105	84	Ø11	PT 1/4	90	Ø13	Ø20	Ø25	11	14.5	25.5	23.5	66.5