

# SBA 系列 – 筆型不銹鋼氣缸

雙動標準型與雙動尾端進氣型安裝配件尺寸

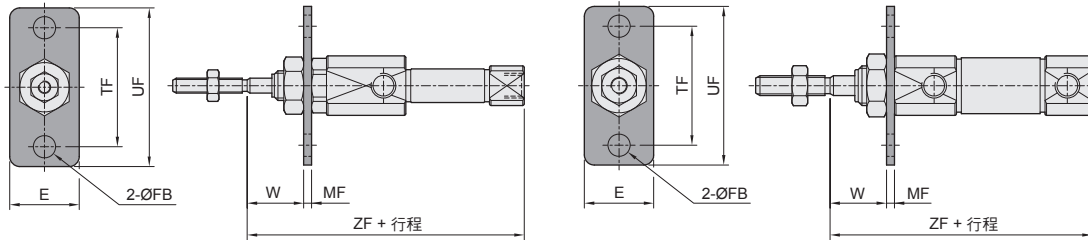
CHELIC

## 法蘭固定型 — FA

SBA  x  FA  
SBA  x  LB

● SBR Ø6

● SBA, SBR Ø10、Ø16

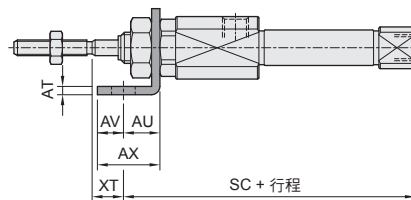
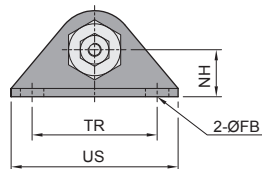


## 尺寸表

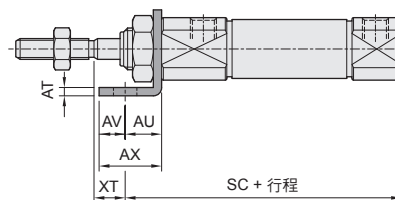
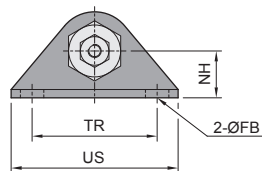
缸徑 (mm)	E	FB	MF	TF	UF	W	ZF
Ø6	14	4.5	1.6	24	32	11.4	62
Ø10	14	4.5	1.6	24	32	11.4	59
Ø16	20	5.5	2.3	33	42	10.7	60

## 腳座固定型 — LB

● SBR Ø6



● SBA, SBR Ø10、Ø16



## 尺寸表

缸徑 (mm)	AT	AU	AV	AX	FB	NH	SC	TR	US	XT
Ø6	1.6	7	5	12	4.5	9	56	24	32	6
Ø10	1.6	7	5	12	4.5	9	53	24	32	6
Ø16	2.3	9	6	15	5.5	14	56	33	42	4

# SBA 系列 – 筆型不銹鋼氣缸

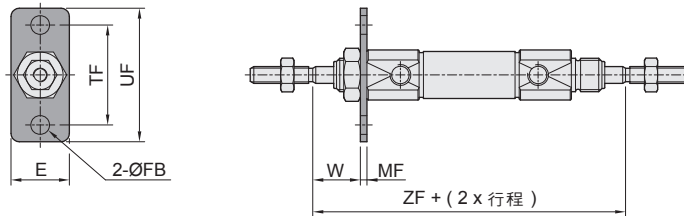
雙動雙軸型安裝配件尺寸

CHELIC

## 法蘭固定型 – FA

SBD  x  FA  
SBD  x  LB

● SBD Ø10、Ø16

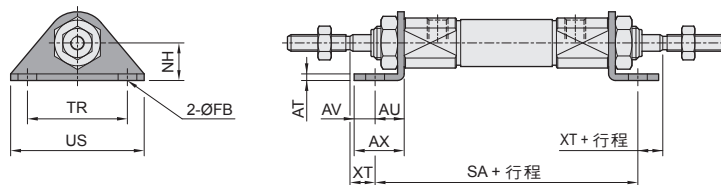


### 尺寸表

缸徑 (mm)	E	FB	MF	TF	UF	W	ZF
Ø10	14	4.5	1.6	24	32	11.4	75
Ø16	20	5.5	2.3	33	42	10.7	76

## 腳座固定型 – LB

● SBD Ø10、Ø16



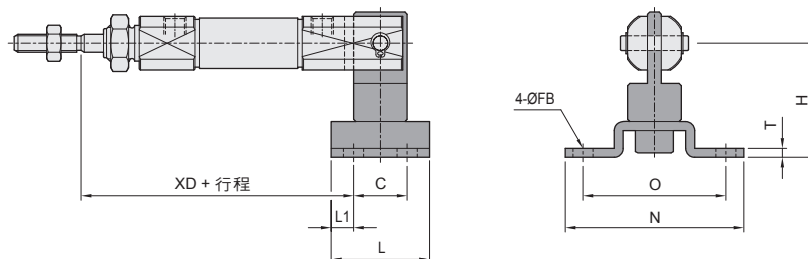
### 尺寸表

缸徑 (mm)	AT	AU	AV	AX	FB	NH	SA	TR	US	XT
Ø10	1.6	7	5	12	4.5	9	63	24	32	6
Ø16	2.3	9	6	15	5.5	14	68	33	42	4

## T型固定型 – CA

SBB  x  CA

● SBB Ø10、Ø16



### 尺寸表

缸徑 (mm)	C	FB	H	L	L1	N	O	T	XD
Ø10	12	4.5	29	22	5	40	32	2	61
Ø16	16	5.5	35	28	6	48	38	2.3	62

**SBA**  
筆型不銹鋼  
氣缸

**SDA**  
不銹鋼管  
氣缸

**SDX**  
不銹鋼管  
氣缸

**DBS2**  
方型座氣缸  
側面固定型

**DBF2**  
方型座氣缸  
垂直固定型

**DBT**  
方型座  
雙軸氣缸

**FDA**  
鋁管氣缸

# SBAI 系列 – 筆型不銹鋼氣缸 (單動常入型)

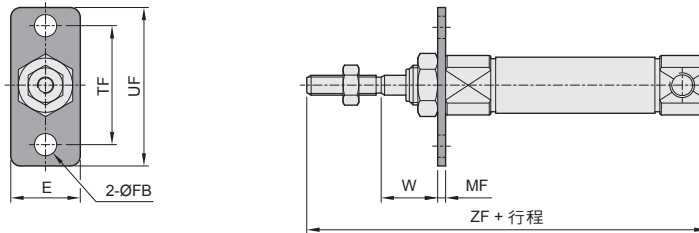
雙動尾端進氣型安裝配件尺寸

CHELIC

## 法蘭固定型 – FA

SBAI  x  FA  
SBRI  x  LB

● SBAI, SBRI Ø6 ~ Ø16

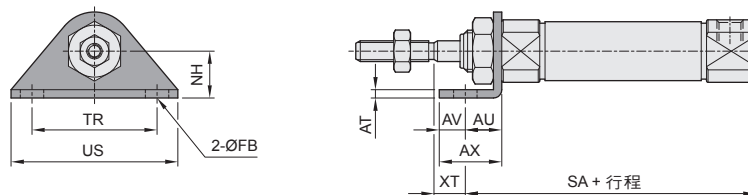


### 尺寸表

缸徑 (mm)	E	FB	MF	TF	UF	W	5~15st	16~30st	31~45st	46~60st
							ZF	ZF	ZF	ZF
Ø6	14	4.5	1.6	24	32	11.4	67.5	76.5	80.5	94.5
Ø10	14	4.5	1.6	24	32	11.4	73.5	81	93	105
Ø16	20	5.5	2.3	33	42	10.7	73.5	82	94	106

## 腳座固定型 – LB

● SBAI, SBRI Ø6 ~ Ø16



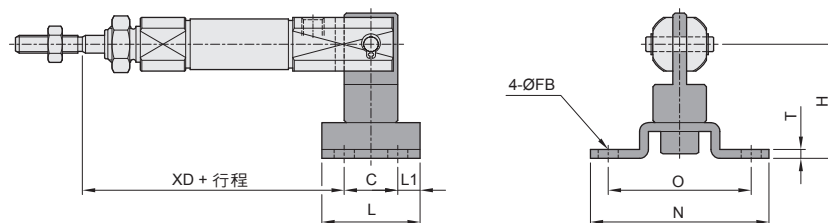
### 尺寸表

缸徑 (mm)	AT	AU	AV	AX	FB	NH	TR	US	XT	5~15st	16~30st	31~45st	46~60st
										SA	SA	SA	SA
Ø6	1.6	7	5	12	4.5	9	24	32	6	46.5	55.5	59.5	73.5
Ø10	1.6	7	5	12	4.5	9	24	32	6	52.5	60	72	84
Ø16	2.3	9	6	15	5.5	14	33	42	4	54.5	63	75	87

## T型固定型 – CA

SBBI  x  CA

● SBBI Ø10、Ø16



### 尺寸表

缸徑 (mm)	C	FB	H	L	L1	N	O	T	5~15st	16~30st	31~45st	46~60st
									XD	XD	XD	XD
Ø10	12	4.5	29	22	5	40	32	2	52.5	60	72	84
Ø16	16	5.5	35	28	6	48	38	2.3	52.5	61	73	85

# SBRO 系列 – 筆型不銹鋼氣缸 (單動常出型)

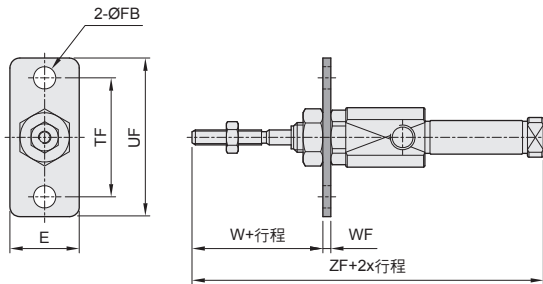
安裝配件尺寸

CHELIC

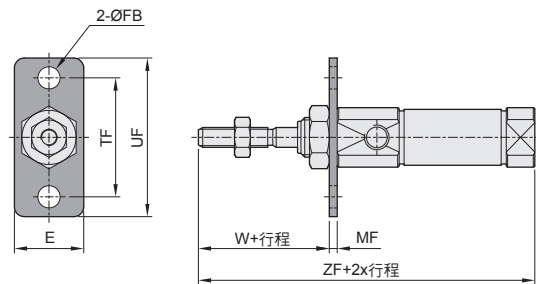
## 法蘭固定型 — FA

SBRO  x  FA  
SBRO  x  LB

### ● SBRO Ø6



### ● SBRO Ø10、Ø16

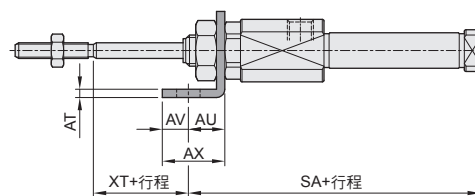
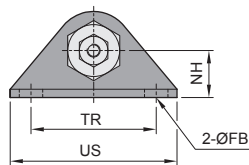


## 尺寸表

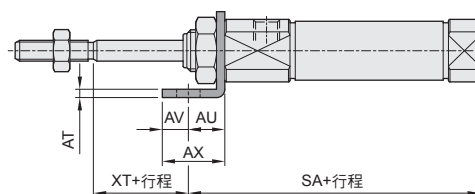
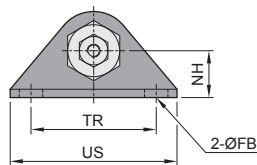
缸徑 (mm)	E	FB	MF	TF	UF	W	5~15st	16~30st	31~45st	46~60st
							ZF	ZF	ZF	ZF
Ø6	14	4.5	1.6	24	32	11.4	64.5	73.5	77.5	91.5
Ø10	14	4.5	1.6	24	32	11.4	61.5	69	81	93
Ø16	20	5.5	2.3	33	42	10.7	61.5	70	82	94

## 腳座固定型 — LB

### ● SBRO Ø6



### ● SBRO Ø10、Ø16



## 尺寸表

缸徑 (mm)	AT	AU	AV	AX	FB	NH	TR	US	XT	5~15st	16~30st	31~45st	46~60st
										SA	SA	SA	SA
Ø6	1.6	7	5	12	4.5	9	24	32	6	58.5	67.5	71.5	85.5
Ø10	1.6	7	5	12	4.5	9	24	32	6	55.5	63	75	87
Ø16	2.3	9	6	15	5.5	14	33	42	4	57.5	66	78	90

# SBBO 系列 – 筆型不銹鋼氣缸 (單動常出型)

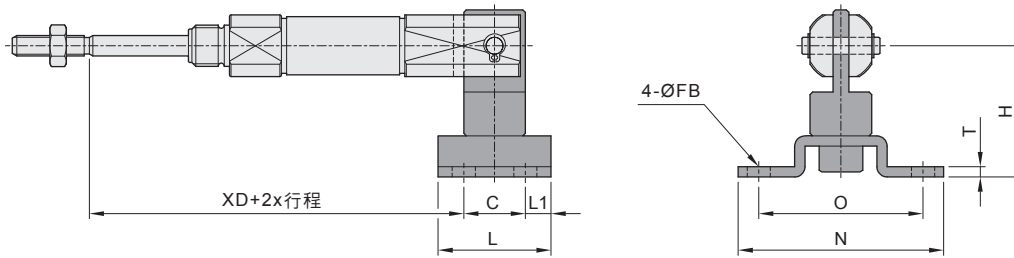
外觀圖形尺寸

CHELIC

● T型固定型 – CA



● SBBO Ø10、Ø16



## ● 尺寸表

缸徑 (mm)	C	FB	H	L	L1	N	O	T	5~15st	16~30st	31~45st	46~60st
									XD	XD	XD	XD
Ø10	12	4.5	29	22	5	40	32	2	63.5	71	83	95
Ø16	16	5.5	35	28	6	48	38	2.3	63.5	72	84	96

**SBA**  
筆型不銹鋼  
氣缸

**SDA**  
不銹鋼管  
氣缸

**SDX**  
不銹鋼管  
氣缸

**DBS2**  
方型座氣缸  
側面固定型

**DBF2**  
方型座氣缸  
垂直固定型

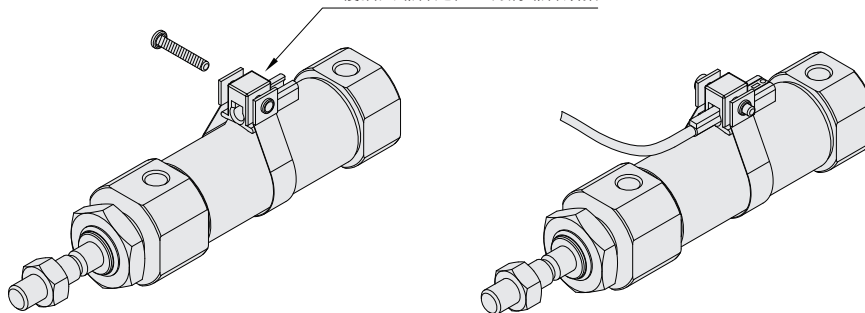
**DBT**  
方型座  
雙軸氣缸

**FDA**  
鋁管氣缸

## ● 配件與組裝

● CS-9D系列-適用於圓型缸

將鋼帶與圓型缸、感應器座組合  
後插入螺絲定位，再將螺絲鎖緊



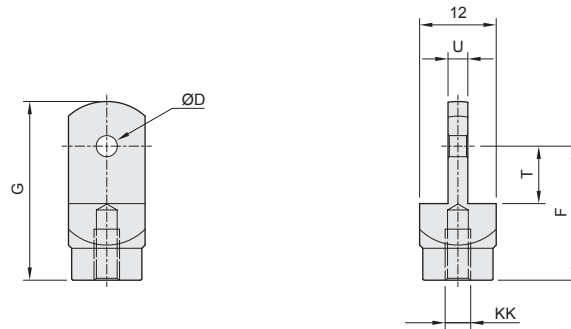
# SBA 系列 – 筆型不銹鋼氣缸

## 軸端配件尺寸

CHELIC

### ● 軸端配件尺寸

#### ● I 型接頭

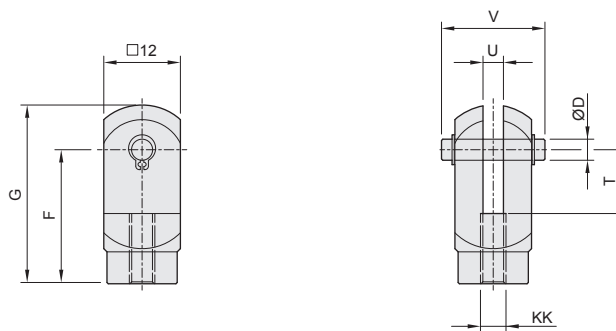


### ● 尺寸表

型式	缸徑 (mm)	D	F	G	KK	T	U
I - M4x0.7	Ø10	3.3	21	28	M4 x 0.7	9	3.1
I - M5x0.8	Ø16	5	25	32	M5 x 0.8	14	6.4

### ● 軸端配件尺寸

#### ● Y 型接頭

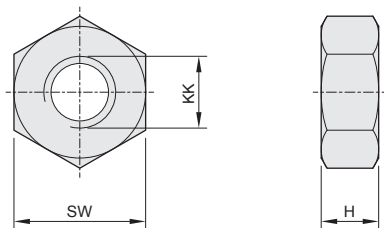


### ● 尺寸表

型式	缸徑 (mm)	D	F	G	KK	T	U	V
Y - M4x0.7	Ø10	3.3	21	28	M4 x 0.7	10	3.2	16.2
Y - M5x0.8	Ø16	5	21	28	M5 x 0.8	10	6.5	16.6

### ● 軸端配件尺寸

#### ● 固定螺帽



### ● 尺寸表

型式	缸徑 (mm)	H	KK	SW
N - M3x0.5	Ø6	2.4	M3 x 0.5	5.5
N - M4x0.7	Ø10	3.2	M4 x 0.7	7
N - M5x0.8	Ø16	4	M5 x 0.8	8
N - M6x1.0	Ø6	4	M6 x 1.0	8
N - M8x1.0	Ø10	4	M8 x 1.0	11
N - M10x1.0	Ø16	4	M10 x 1.0	14

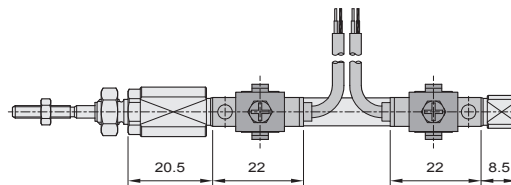
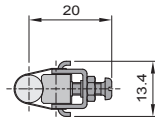
# SBA, SBAI(O) 系列 – 筆型不銹鋼氣缸 ( 附裝感應器 )

感應器之安裝及感應動作設定

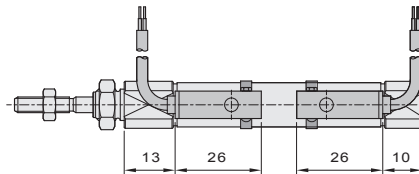
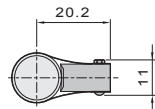
CHELIC

## ◀ 感應器安裝位置及尺寸 ( 參考尺寸 )

- SBR Ø6  
SBR I(O) Ø6



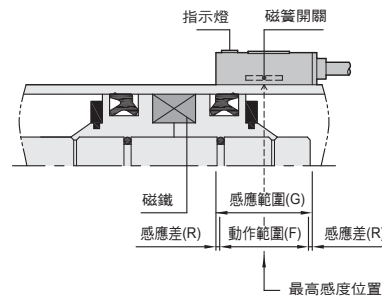
- SBA Ø10 ~ Ø16  
SBA I(O) Ø10 ~ Ø16



- 將感應器安裝於氣缸之前後端，最好與視線同方向，指示燈容易看見之位置。
- 讓電線順著氣缸方向佈線，並固定好；避免拉扯，影響訊號接收。

## ◀ 感應範圍

- 感應器固定於本體上，當活塞移動而接近感應器時，磁鐵磁場促使磁簧開關動作之範圍；而磁場與開關之應答間約有 0.5mm 左右之誤差。



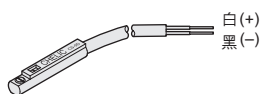
## ◀ 動作範圍

- 當活塞作移位動作時，磁場與開關之穩定應答範圍，其範圍作為開關之設定與調整之參考依據。(請參閱右表數據)

機種	CS-120		CS-130	
	動作範圍(F)	感應差(R)	動作範圍(F)	感應差(R)
氣缸缸徑				
Ø 6	6	1	6	1
Ø 10	6	1	6	1
Ø 16	7	1	7	1

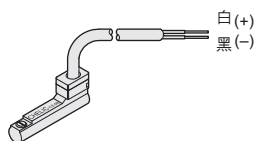
## ◀ 接線型式

- CS-9D

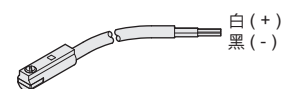


使用電壓： DC 4 ~ 120 V  
AC 4 ~ 120 V

- CS-9B



- CS-8G



使用電壓： DC 10 ~ 28 V  
AC 10 ~ 28 V

**SBA**  
筆型不銹鋼  
氣缸

**SDA**  
不銹鋼管  
氣缸

**SDX**  
不銹鋼管  
氣缸

**DBS2**  
方型座氣缸  
側面固定型

**DBF2**  
方型座氣缸  
垂直固定型

**DBT**  
方型座  
雙軸氣缸

**FDA**  
鋁管氣缸