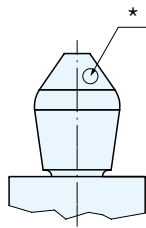
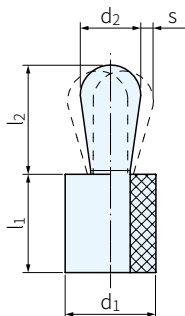


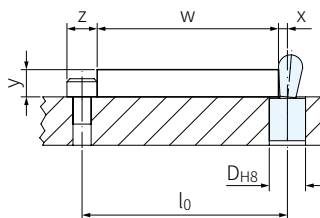


組立工具



品號\*記號為偏斜銷型

銷子		彈簧	本體					
材質	處理		輕荷重		中荷重		重荷重	
材質	處理	材質	顏色	材質	顏色	材質	顏色	
鋼	表面硬化、染黑	鋼	藍	鋼	紅	鋼	綠	
不銹鋼	-	塑膠	藍	塑膠	紅	塑膠	綠	
POM	-							



品號	銷子材質	備註	顏色	d1	d2	彈簧載荷 F(N) MAX. ≈	l1 -1	l2 ±0.5	s	定位孔 D H8	溫度 °C MAX.	質量 g	庫存
22150.0200*	鋼	輕荷重	藍	6	3	10	7	3.7	0.4	5.9	100	0.5	•
22150.0201*		中荷重	紅	6	3	20	7	3.7	0.4	5.9	100	0.5	•
22150.0202		輕荷重	藍	8	4	15	9	5.2	0.6	7.9	100	1.2	•
22150.0203		中荷重	紅	8	4	30	9	5.2	0.6	7.9	100	1.2	•
22150.0204		輕荷重	藍	10	5	30	9	7.3	0.8	9.9	100	2.1	•
22150.0205		中荷重	紅	10	5	60	9	7.3	0.8	9.9	100	2.1	•
22150.0206		重荷重	綠	10	5	90	9	7.3	0.8	9.9	100	2.1	•
22150.0207		輕荷重	藍	10	6	20	9	10.3	1.0	9.9	100	2.9	•
22150.0208		中荷重	紅	10	6	30	9	10.3	1.0	9.9	100	2.9	•
22150.0209		重荷重	綠	10	6	60	9	10.3	1.0	9.9	100	2.9	•
22150.0211		中荷重	紅	12	8	50	13	13.3	1.2	11.9	100	6.8	•
22150.0212		重荷重	綠	12	8	100	13	13.3	1.2	11.9	100	6.8	•
22150.0213		中荷重	紅	16	10	80	16	16.9	1.6	15.9	100	14.0	•
22150.0214		重荷重	綠	16	10	160	16	16.9	1.6	15.9	100	15.0	•
22150.0215*	不銹鋼	輕荷重	藍	6	3	10	7	3.7	0.4	5.9	100	0.5	•
22150.0216*		中荷重	紅	6	3	20	7	3.7	0.4	5.9	100	0.5	•
22150.0217		輕荷重	藍	8	4	15	9	5.2	0.6	7.9	100	1.2	•
22150.0218		中荷重	紅	8	4	30	9	5.2	0.6	7.9	100	1.2	•
22150.0219		輕荷重	藍	10	5	30	9	7.3	0.8	9.9	100	2.1	•
22150.0220		中荷重	紅	10	5	60	9	7.3	0.8	9.9	100	2.1	•
22150.0221		重荷重	綠	10	5	90	9	7.3	0.8	9.9	100	2.1	•
22150.0222		輕荷重	藍	10	6	20	9	10.3	1.0	9.9	100	2.9	•
22150.0223		中荷重	紅	10	6	30	9	10.3	1.0	9.9	100	2.9	•
22150.0224		重荷重	綠	10	6	60	9	10.3	1.0	9.9	100	2.9	•
22150.0226		中荷重	紅	12	8	50	13	13.3	1.2	11.9	100	6.8	•
22150.0227		重荷重	綠	12	8	100	13	13.2	1.2	11.9	100	6.8	•
22150.0228		中荷重	紅	16	10	80	16	16.9	1.6	15.9	100	15.0	•
22150.0229		重荷重	綠	16	10	160	16	16.6	1.6	15.9	100	15.0	•

品號	銷子材質	備註	顏色	d <sub>1</sub>	d <sub>2</sub>	彈簧載荷 F(N) MAX. ≈	l <sub>1</sub> -1	l <sub>2</sub> ±0.5	s	定位孔 D H8	溫度 °C MAX.	質量 g	庫存
22150.0230*	POM	輕荷重	藍	6	3	10	7	3.7	0.4	5.9	80	0.3	•
22150.0231*		中荷重	紅	6	3	20	7	3.7	0.4	5.9	80	0.3	•
22150.0232		輕荷重	藍	8	4	15	9	5.2	0.6	7.9	80	0.6	•
22150.0233		中荷重	紅	8	4	30	9	5.2	0.6	7.9	80	0.6	•
22150.0234		輕荷重	藍	10	5	30	9	7.3	0.8	9.9	80	1.0	•
22150.0235		中荷重	紅	10	5	60	9	7.3	0.8	9.9	80	1.0	•
22150.0236		重荷重	綠	10	5	90	9	7.3	0.8	9.9	80	1.0	•
22150.0237		輕荷重	藍	10	6	20	9	10.3	1.0	9.9	80	1.1	•
22150.0238		中荷重	紅	10	6	30	9	10.3	1.0	9.9	80	1.1	•
22150.0239		重荷重	綠	10	6	60	9	10.3	1.0	9.9	80	1.1	•
22150.0240		中荷重	紅	12	8	50	13	13.3	1.2	11.9	80	2.3	•
22150.0241		重荷重	綠	12	8	100	13	13.3	1.2	11.9	80	2.3	•
22150.0242		中荷重	紅	16	10	80	16	16.9	1.6	15.9	80	4.9	•
22150.0243		重荷重	綠	16	10	160	16	16.9	1.6	15.9	80	5.1	•
22150.0840		-	組立工具	-	6								23
22150.0841	8											47	•
22150.0842	10											46	•
22150.0843	12											96	•
22150.0844	16											145	•

**PS. 備註**

- 建議滋潤本體更容易的安裝
- 側向定位柱採壓入安裝
- \*記號為偏斜銷型

訂貨：  交期：

22150.0200

**TE. 技術資料**

- 用於計算嵌裝孔中心距離之公式：

$$l_0 = z/2 + w + x$$

l<sub>0</sub> = 中心距離

y = 工件高度

w = 工件長度

x = 座標尺寸

s = 行程

z = 擋塊直徑

- 計算尺寸x

① 當y大於或是等於l<sub>2</sub>-d<sub>2</sub>/2時，x=d<sub>2</sub>/2-s

或是

② 當y小於l<sub>2</sub>-d<sub>2</sub>/2時，x=d<sub>2</sub>/2-s-[(l<sub>2</sub>-d<sub>2</sub>/2-y)×0.123]