

CS-5G 系列 – 感應器規格仕様

CHELIC

適用氣缸之規格



無接點感應器

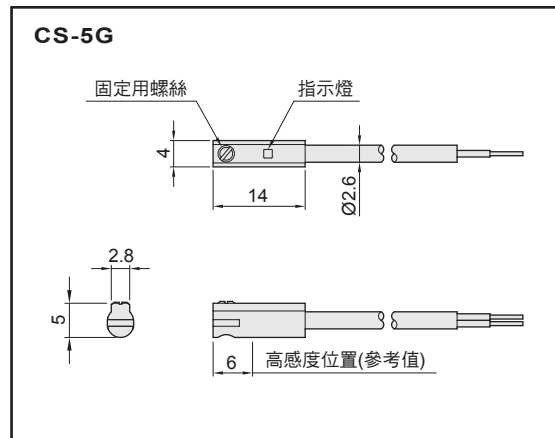
機種	適用氣缸種類	適用缸徑
CS-5G	HDS	Ø10~Ø32
	HDM	Ø12~Ø32
	HDP	Ø10~Ø32
	HDZ	Ø16~Ø40

規格仕様

項目	機種	CS-5G
配線方式		二線式
負荷電壓	V	DC : 5 ~ 30
最大開關電流	mA	50 MAX.
接點容量	W	1.5 MAX.
反應速度		1000 Hz
接點型式		電子式無接點,常開型
保護等級		IP - 67
指示燈顏色		紅色
電源線		Ø2.6 信號線 X2M
內部電壓降	V	3.5 MAX.
洩漏電流	mA	0.1 MAX.
接點保護回路		有
使用溫度	°C	-10~70
重量	g	20 ± 2

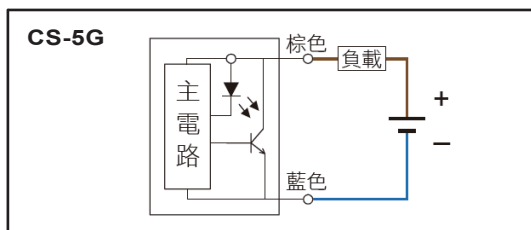
尺寸圖

單位 : mm

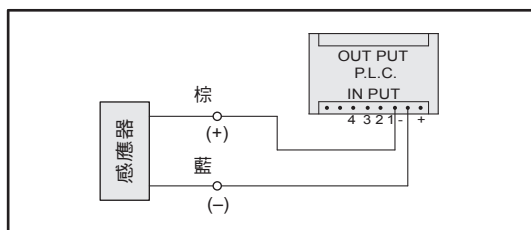


感應器迴路與接線圖

- 一般性負載：如繼電器或其它之電阻性負載。

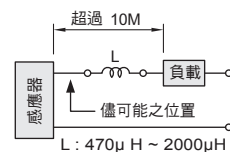


- 可程式控制器接線圖



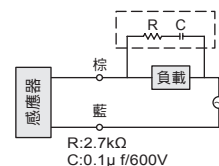
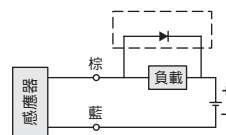
一般注意事項

1. 當感應器連結負載，線長度超過5公尺時，必要在靠近感應器端加裝一電感器，防止脈衝及避免免接點釋放不開。
2. 請勿超過規格值之電壓及電流使用感應器。
3. 當連結是電感性負載時，請加入保護電路。



保護電路

- DC 負載：在負載兩端,反向並聯 一個二極體。
- AC 負載：在負載兩端,並聯 一個 RC 電路。



CS-5GN(P) 系列 – 感應器規格仕様

CHELIC



◀ 無接點感應器

▶ 適用氣缸之規格

機種	適用氣缸種類	適用缸徑
CS-5GN(P)	HDS	Ø10~Ø32
	HDM	Ø12~Ø32
	HDP	Ø10~Ø32
	HDZ	Ø16~Ø40

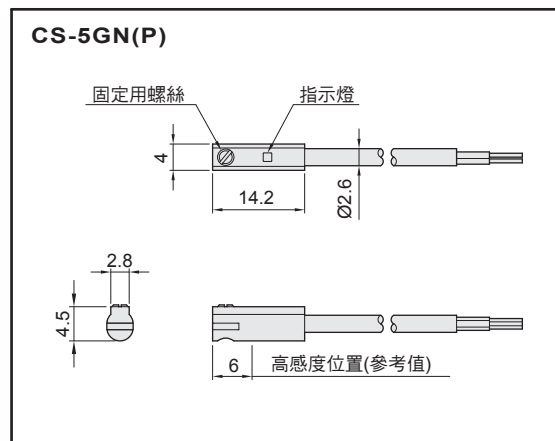
CS
感應器

◀ 規格仕様

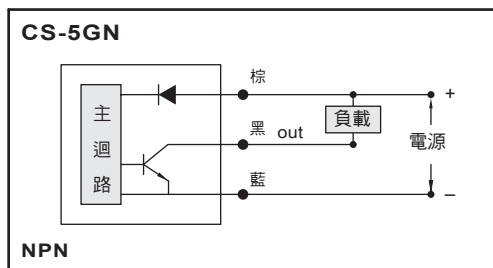
項目	機種	CS-5GN	CS-5GP
配線方式		三線式	
負荷電壓	V	DC : 4.5 ~ 28	
最大開關電流	mA	50 MAX.	
反應速度		1000Hz	
輸出型式		常開型	
輸出邏輯		NPN. Current sinking	PNP. Current sourcing
內部電壓降	V	0.5 MAX.	
消耗電流		OFF : 7mA (24V) ON : 10mA (24V) MAX.	
指示燈顏色		紅色	
使用溫度	°C	-10~70	
保護等級		IP - 67	
電源線		Ø 2.6 , 3 蕊信線 x 2M	
重量	g	20 ± 2	
接點保護回路		有	

▶ 尺寸圖

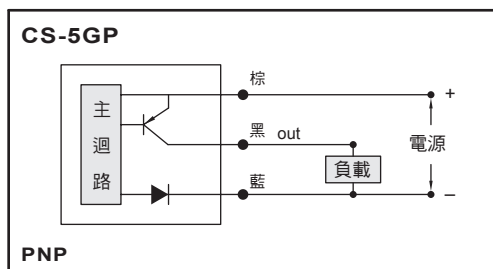
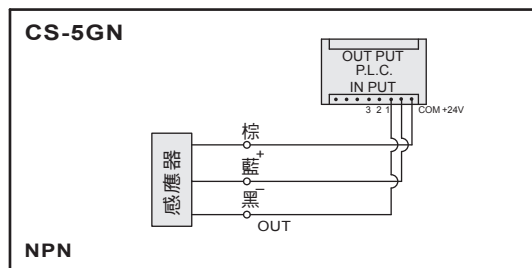
單位 : mm



◀ 感應器迴路與接線圖



● 可程式控制器接線圖 (NPN)



● 可程式控制器接線圖 (PNP)

