

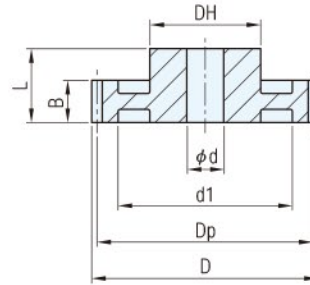
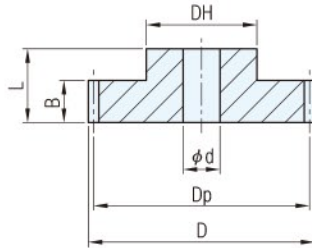
RoHS



材質	顏色	壓力角
PA塑膠	灰	20°

ZCL-2.0 (T ≤ 30)
ZCL-2.5 (T ≤ 26)
ZCL-3.0 (T ≤ 27)

ZCL-2.0 (T ≥ 31)
ZCL-2.5 (T ≥ 27)
ZCL-3.0 (T ≥ 28)



TYPE	M 模數	T 齒數	Dp 基準圓	D 齒頂圓	L	d	DH	d1	B	最大力矩 (Nm)
ZCL-2.0-0012	2.0	12	24	28	35	8	18	-	20	15.5
ZCL-2.0-0013		13	26	30			16.8			
ZCL-2.0-0014		14	28	32			18.1			
ZCL-2.0-0015		15	30	34			19.4			
ZCL-2.0-0016		16	32	36			20.7			
ZCL-2.0-0017		17	34	38		21.9				
ZCL-2.0-0018		18	36	40		23.2				
ZCL-2.0-0019		19	38	42		24.5				
ZCL-2.0-0020		20	40	44		25.8				
ZCL-2.0-0021		21	42	46		27.1				
ZCL-2.0-0022		22	44	48		28.4				
ZCL-2.0-0023		23	46	50		29.7				
ZCL-2.0-0024		24	48	52		31.0				
ZCL-2.0-0025		25	50	54		32.3				
ZCL-2.0-0026		26	52	56		33.6				
ZCL-2.0-0027		27	54	58		34.9				
ZCL-2.0-0028		28	56	60		36.1				
ZCL-2.0-0029		29	58	62		37.4				
ZCL-2.0-0030		30	60	64		38.7				
ZCL-2.0-0031		31	62	66		40.0				
ZCL-2.0-0032		32	64	68		41.3				
ZCL-2.0-0033		33	66	70		42.6				
ZCL-2.0-0034		34	68	72		43.9				
ZCL-2.0-0035		35	70	74		45.2				
ZCL-2.0-0036		36	72	76		46.5				
ZCL-2.0-0037		37	74	78		47.8				
ZCL-2.0-0038		38	76	80		49.1				
ZCL-2.0-0039		39	78	82		50.4				
ZCL-2.0-0040		40	80	84		51.6				
ZCL-2.0-0042		42	84	88		54.2				
ZCL-2.0-0044		44	88	92		56.8				
ZCL-2.0-0045		45	90	94		58.1				
ZCL-2.0-0046	46	92	96	59.4						
ZCL-2.0-0048	48	96	100	62.0						
ZCL-2.0-0050	50	100	104	64.6						
ZCL-2.0-0052	52	104	108	67.1						

TYPE	M 模數	T 齒數	Dp 基準圓	D 齒頂圓	L	d	DH	d1	B	最大力矩 (Nm)						
ZCL-2.0-0054	2.0	54	108	112	35	20	60	90	20	69.7						
ZCL-2.0-0057		57	114	118						73.6						
ZCL-2.0-0060		60	120	124						77.5						
ZCL-2.0-0062		62	124	128						80.0						
ZCL-2.0-0064		64	128	132						82.6						
ZCL-2.0-0065		65	130	134				83.9								
ZCL-2.0-0066		66	132	136				85.2								
ZCL-2.0-0068		68	136	140				87.8								
ZCL-2.0-0070		70	140	144				90.4								
ZCL-2.0-0072		72	144	148				93.0								
ZCL-2.0-0074		74	148	152				95.5								
ZCL-2.0-0075		75	150	154				96.8								
ZCL-2.0-0076		76	152	156				98.1								
ZCL-2.0-0078		78	156	160				100.7								
ZCL-2.0-0080		80	160	164				103.3								
ZCL-2.0-0090	90	180	184	116.2												
ZCL-2.0-0100	100	200	204	129.1												
ZCL-2.5-0012	2.5	12	30	35	40	8	22	-	25	30.3						
ZCL-2.5-0014		14	35	40						35.3						
ZCL-2.5-0015		15	37.5	42.5						10	30	-	37.8			
ZCL-2.5-0016		16	40	45									40.3			
ZCL-2.5-0018		18	45	50						35	50		-	45.4		
ZCL-2.5-0020		20	50	55		50.4										
ZCL-2.5-0022		22	55	60		16	40			-	55.5					
ZCL-2.5-0023		23	57.5	62.5							58.0					
ZCL-2.5-0024		24	60	65							60.5					
ZCL-2.5-0025		25	62.5	67.5							50			-	63.0	
ZCL-2.5-0026		26	65	70				65.6								
ZCL-2.5-0027		27	67.5	72.5			18	60			-				68.1	
ZCL-2.5-0028		28	70	75								70.6				
ZCL-2.5-0029		29	72.5	77.5								45			56	-
ZCL-2.5-0030		30	75	80									75.6			
ZCL-2.5-0032		32	80	85								50	61		-	
ZCL-2.5-0035		35	87.5	92.5		88.3										
ZCL-2.5-0040		40	100	105		20	105	-		100.9						
ZCL-2.5-0045		45	112.5	117.5						113.5						
ZCL-2.5-0050		50	125	130		126.1										
ZCL-3.0-0012	3.0	12	36	42	45	12	25		30	52.3						
ZCL-3.0-0014		14	42	48						61.0						
ZCL-3.0-0015		15	45	51						35	-	65.4				
ZCL-3.0-0016		16	48	54								69.7				
ZCL-3.0-0018		18	54	60						40		-	78.4			
ZCL-3.0-0020		20	60	66			87.1									
ZCL-3.0-0022		22	66	72			16			45			-	95.9		
ZCL-3.0-0023		23	69	75				100.2								
ZCL-3.0-0024		24	72	78				104.6								
ZCL-3.0-0025		25	75	81				50						-	108.9	
ZCL-3.0-0026		26	78	84		113.3										
ZCL-3.0-0027		27	81	87		20		60		-					117.6	
ZCL-3.0-0028		28	84	90							122.0					
ZCL-3.0-0029		29	87	93							73				-	126.4
ZCL-3.0-0030		30	90	96								130.7				
ZCL-3.0-0032		32	96	102							80	-				139.4
ZCL-3.0-0035		35	105	111		152.5										
ZCL-3.0-0040		40	120	126		85	-	174.3								
ZCL-3.0-0045		45	135	141				196.1								
ZCL-3.0-0050		50	150	156		217.9										

備註

- 表中之 ϕd 製作成IT9公差,可依據需求自行加工成各種孔徑公差
- 表中最大力矩是以0~150rpm為基準量測之數據
- 力矩數值可能因為潤滑油、溫度、配對齒輪材質而變化

訂貨: TYPE 交期: 1 天 M=2.0
ZCL-2.0-0012 交期: 12 天 其它