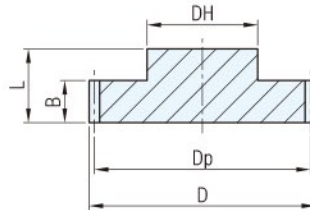


RoHS

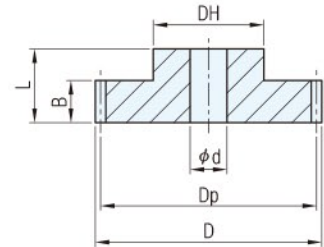


材質	顏色	壓力角
PA塑膠	灰	20°

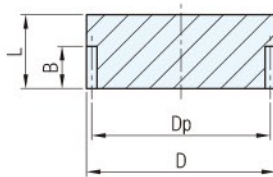
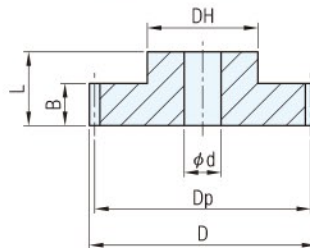
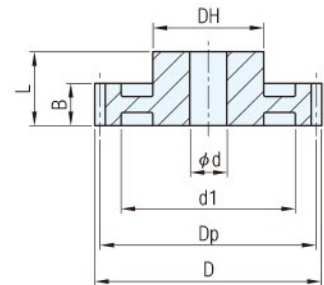
ZCL-0.5 (T≤50)



ZCL-0.5 (T≥55)



ZCL-1.0 (T=10)

ZCL-1.0 (12≤T≤50)  
ZCL-1.5 (T≤36)ZCL-1.0 (T≥55)  
ZCL-1.5 (T≥38)

TYPE	M 模數	T 齒數	Dp 基準圓	D 齒頂圓	L	d	DH	d1	B	最大力矩 (Nm)		
ZCL-0.5-0024	0.5	24	12	13	16	-	10	-	8	0.7		
ZCL-0.5-0025		25	12.5	13.5						0.7		
ZCL-0.5-0030		30	15	16						0.8		
ZCL-0.5-0032		32	16	17						0.9		
ZCL-0.5-0036		36	18	19						1.0		
ZCL-0.5-0040		40	20	21						1.1		
ZCL-0.5-0045		45	22.5	23.5		1.2						
ZCL-0.5-0048		48	24	25		1.3						
ZCL-0.5-0050		50	25	26		1.4						
ZCL-0.5-0055		55	27.5	28.5		1.5						
ZCL-0.5-0060		60	30	31		1.6						
ZCL-0.5-0070		70	35	36		1.9						
ZCL-0.5-0080	80	40	41	2.2								
ZCL-1.0-0010	1.0	10	10	12	25	-	-	-	15	2.0		
ZCL-1.0-0012		12	12	14						2.5		
ZCL-1.0-0014		4	14	14		16	4			9	2.9	
ZCL-1.0-0015			15	15		17				10	3.1	
ZCL-1.0-0016			16	16		18				13	3.3	
ZCL-1.0-0018			18	18		20					14	3.7
ZCL-1.0-0020		5	20	20		22	5			16	4.1	
ZCL-1.0-0021			21	21		23					4.3	
ZCL-1.0-0022			22	22		24					18	4.5
ZCL-1.0-0024			24	24		26						4.9
ZCL-1.0-0025		6	25	25		27	6			20	5.1	
ZCL-1.0-0026			26	26		28					22	5.3

TYPE	M 模數	T 齒數	Dp 基準圓	D 齒頂圓	L	d	DH	d1	B	最大力矩 (Nm)				
ZCL-1.0-0027	1.0	27	27	29	25	6	22	15	15	5.5				
ZCL-1.0-0028		28	28	30			5.7							
ZCL-1.0-0030		30	30	32			6.1							
ZCL-1.0-0032		32	32	34			6.6							
ZCL-1.0-0033		33	33	35			6.8							
ZCL-1.0-0034		34	34	36			7.0							
ZCL-1.0-0035		35	35	37		7.2								
ZCL-1.0-0036		36	36	38		7.4								
ZCL-1.0-0038		38	38	40		7.8								
ZCL-1.0-0039		39	39	41		8.0								
ZCL-1.0-0040		40	40	42		8.2								
ZCL-1.0-0042		42	42	44		8.6								
ZCL-1.0-0044		44	44	46		9.0								
ZCL-1.0-0045		45	45	47		9.2								
ZCL-1.0-0048		48	48	50		9.8								
ZCL-1.0-0050		50	50	52		10.2								
ZCL-1.0-0055		55	55	57		11.3								
ZCL-1.0-0058		58	58	60		11.9								
ZCL-1.0-0060		60	60	62		12.3								
ZCL-1.0-0065		65	65	67		13.3								
ZCL-1.0-0070		70	70	72		14.3								
ZCL-1.0-0072		72	72	74		14.7								
ZCL-1.0-0074		74	74	76		15.2								
ZCL-1.0-0075		75	75	77		15.4								
ZCL-1.0-0077		77	77	79		15.8								
ZCL-1.0-0080		80	80	82		16.4								
ZCL-1.5-0012		1.5	12	18		21	30			5	14	17	17	6.8
ZCL-1.5-0014			14	21		24					16			8.0
ZCL-1.5-0015	15		22.5	25.5	18	8.5								
ZCL-1.5-0016	16		24	27	20	9.1								
ZCL-1.5-0018	18		27	30	6	20		10.3						
ZCL-1.5-0020	20		30	33		25		11.4						
ZCL-1.5-0021	21		31.5	34.5		8		28	12.0					
ZCL-1.5-0022	22		33	36				30	12.5					
ZCL-1.5-0024	24		36	39	12			35	13.7					
ZCL-1.5-0025	25		37.5	40.5				16	40	14.2				
ZCL-1.5-0026	26		39	42		20			48	14.8				
ZCL-1.5-0028	28		42	45					20	53	16.0			
ZCL-1.5-0030	30		45	48	20					63	17.1			
ZCL-1.5-0032	32		48	51				20		73	18.2			
ZCL-1.5-0033	33		49.5	52.5		20				81	18.8			
ZCL-1.5-0034	34		51	54					20	93	19.4			
ZCL-1.5-0035	35		52.5	55.5	20					109	19.9			
ZCL-1.5-0036	36		54	57				20			20.5			
ZCL-1.5-0038	38		57	60		20					21.7			
ZCL-1.5-0039	39		58.5	61.5					20		22.2			
ZCL-1.5-0040	40		60	63	20						22.8			
ZCL-1.5-0042	42		63	66				20			23.9			
ZCL-1.5-0044	44		66	69		20					25.1			
ZCL-1.5-0045	45		67.5	70.5					20		25.6			
ZCL-1.5-0046	46		69	72	20						26.2			
ZCL-1.5-0048	48		75	75				20			27.4			
ZCL-1.5-0050	50		75	78		20					28.5			
ZCL-1.5-0051	51		76.5	79.5					20		29.1			
ZCL-1.5-0052	52		78	81	20						29.6			
ZCL-1.5-0054	54		81	84				20			30.8			
ZCL-1.5-0055	55		82.5	85.5		20					31.3			
ZCL-1.5-0060	60		90	93					20		34.2			
ZCL-1.5-0065	65		97.5	100.5	20						37.0			
ZCL-1.5-0070	70		105	108				20			39.9			
ZCL-1.5-0075	75		112.5	115.5		20					42.7			
ZCL-1.5-0080	80		120	123					20		45.6			

**備註**

- 表中之 $\phi d$ 製作成IT9公差,可依需求自行加工成各種孔徑公差
- 表中最大力矩是以0~150rpm為基準量測之數據
- 力矩數值可能因為潤滑油、溫度、配對齒輪材質而變化

訂貨： TYPE 交期： 1 天

ZCL-05-0024