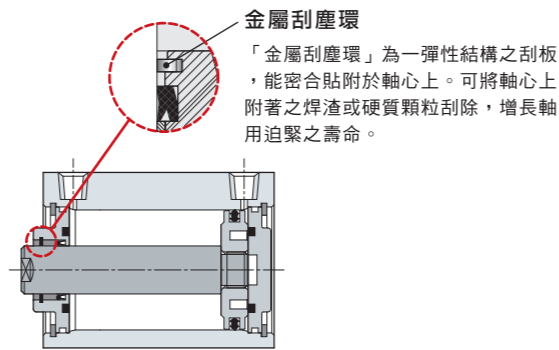
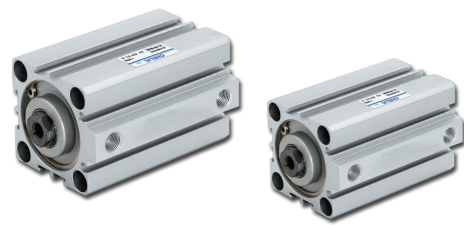


JDW 附刮塵環型治具氣缸

規格表與訂購稱呼代號

CHELIC PNEUMATIC

內部結構圖



特點：

- 構造簡單，可搭配多種結構，作動力輸出之用。
- 選購附加磁石，搭配感應裝置，可作為自動化控制使用。
- 附金屬刮塵環，能確實刮除附著於軸心上之粉塵顆粒或焊接火花。

規格表

項目	缸徑 (mm)	20	25	32	40	50	63	80	100
作動型式		複動式氣缸，單動式氣缸，(雙軸式氣缸)							
使用流體		空氣							
使用壓力範圍	kgf/cm ² (kpa)	1.5 ~ 7 (150 ~ 700)			1 ~ 7 (100 ~ 700)				
最大使用壓力	kgf/cm ² (kpa)	9 (900)							
使用溫度範圍	°C	0 ~ 60							
使用速度	mm/sec	50 ~ 500			50 ~ 350		50 ~ 250		
潤滑		自由供給方式							
配管接頭口徑		M5 x 0.8		Rc 1/8		Rc 1/4		Rc 3/8	
感應裝置		選購品 (訂購時須註明附加磁石 - " S ")							
除塵裝置		金屬刮塵環							

訂購稱呼代號

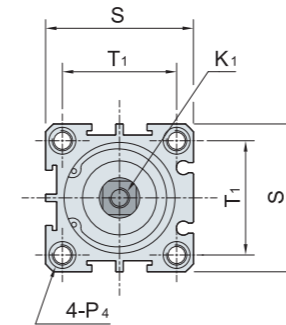
JDW	32	×	50	-	B	-	LB	-	S E 2
機種仕樣	氣缸內徑		氣缸行程		軸端牙型		安裝配件		附感應裝置
	20 - Ø20 mm 25 - Ø25 mm 32 - Ø32 mm 40 - Ø40 mm 50 - Ø50 mm 63 - Ø63 mm 80 - Ø80 mm 100 - Ø100 mm		Ø20 - 5 ~ 100 mm Ø25 - 5 ~ 100 mm Ø32 - 5 ~ 100 mm Ø40 - 5 ~ 150 mm Ø50 - 5 ~ 150 mm Ø63 - 5 ~ 150 mm Ø80 - 5 ~ 150 mm Ø100 - 5 ~ 150 mm		無記號：軸端內牙 		法蘭固定型 FA 法蘭固定型 FB 腳座固定型 LB 		CS-30E 無記號：不附磁石 [S]：附磁石 [E]：感應器記號 (CS-30E) [2]：感應器數量 1 = 1 個感應器 2 = 2 個感應器
					B：軸端外牙 ⚠ 注意 ● 標準型為內牙 ● 外牙需註明加 " B "			CS-9D [S]：附磁石 [D]：感應器記號 (CS-9D) [B]：感應器記號 (CS-9B) [2]：感應器數量 1 = 1 個感應器 2 = 2 個感應器 ⚠ 注意 ● 附磁石需註明加 " S "	

JDW 附刮塵環型治具氣缸 (雙動標準型)

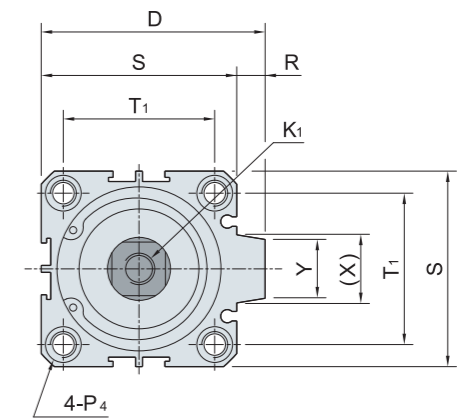
外觀圖形尺寸

CHELIC PNEUMATIC

JDW Ø20 ~ Ø25

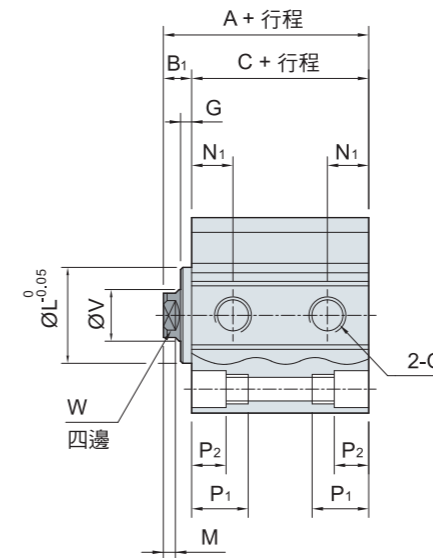


JDW Ø32 ~ Ø100

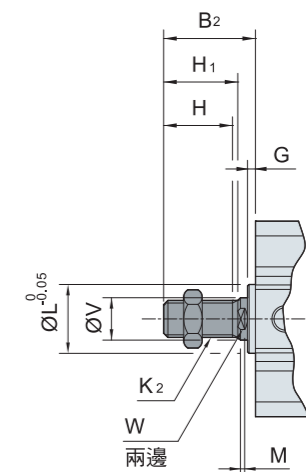


※ 註：行程為 35,45 之本體長度須加 5mm 計算。

內牙圖形尺寸



外牙圖形尺寸



※ 註：行程為 5,15,25,35,45,55 之本體長度須加 5mm 計算。

缸徑 (mm)	代號	標準型				D	G	H	H ₁	K ₁	K ₂	L	M	N ₁	O
		A	B ₁	B ₂	C										
20		28	8.5	22.5	19.5	-	4.5	13	14	M4x0.7Px10 深	M6x1.0P	13	3	7.5	M5x0.8P
25		30.2	9	25	21.2	-	4.9	15	16	M5x0.8Px12 深	M8x1.25P	17	3	8	M5x0.8P
32		34	10	27	24	50	6.3	16	17	M6x1Px14 深	M10x1.25P	22	3	9	PT 1/8
40		36.5	10	37	26.5	58	6.3	25	27	M8x1.25Px14 深	M14x1.5P	28	3	10	PT 1/8
50		40.6	12	39	28.6	71	6.9	25	27	M10x1.5Px15 深	M18x1.5P	38	3	10.85	PT 1/4
63		44	11.5	38.5	32.5	84.5	6.9	25	27	M10x1.5Px15 深	M18x1.5P	40	3	11	PT 1/4
80		55	13.7	46.7	41.3	104	8	30	33	M14x1.5Px20 深	M22x1.5P	45	4	13	PT 3/8
100		57	11.7	44.7	45.3	124	6	30	33	M16x2Px20 深	M22x1.5P	45	4	15	PT 3/8

缸徑 (mm)	代號	P ₄ (固定孔)								P ₁	P ₂	R	S	T ₁	V	W	X	Y
		通孔	攻牙	深	柱孔	深	(兩邊)	深	(兩邊)									
20		Ø4.3	攻牙 M5x0.8Px6	深	柱孔 Ø7x5	深	(兩邊)	11	5	-	34	24	8	6	-	-	-	-
25		Ø5.1	攻牙 M6x1.0Px8	深	柱孔 Ø8x6	深	(兩邊)	14	6	-	40	28	10	8	-	-	-	-
32		Ø5.1	攻牙 M6x1.0Px8	深	柱孔 Ø8x6	深	(兩邊)	14	6	6	44	34	12	10	15	13.6	-	-
40		Ø6.8	攻牙 M8x1.25Px10	深	柱孔 Ø10x8	深	(兩邊)	18	8	6	52	40	16	14	15	13.6	-	-
50		Ø6.8	攻牙 M8x1.25Px10	深	柱孔 Ø11x8.5	深	(兩邊)	18.5	8.5	9	62	48	20	17	21.6	19	-	-
63		Ø6.8	攻牙 M8x1.25Px10	深	柱孔 Ø11x8.5	深	(兩邊)	18.5	8.5	9.5	75	60	20	17	23.5	20.5	-	-
80		Ø10.4	攻牙 M12x1.75Px12	深	柱孔 Ø14x10.5	深	(兩邊)	22.5	10.5	10	94	74	25	22	27.6	25	-	-
100		Ø12.5	攻牙 M14x2.0Px15	深	柱孔 Ø18.5x13	深	(兩邊)	28	13	10	114	90	25	22	27.6	25	-	-

- WJD 治具氣缸
- WJDD 治具氣缸
- JDW 治具氣缸
- JG 前置防塵型治具氣缸
- JGAD 前置防塵型治具氣缸
- WTD 雙軸氣缸
- WTB 薄形氣缸
- WNQ 多面型氣缸
- CS-30E 感應器
- CS-9B 感應器