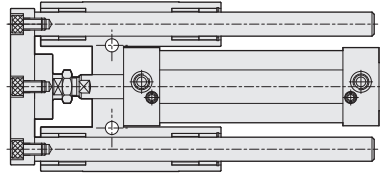


# GH 系列 — 導桿氣缸組合 (H型結構)

作動規格表與訂購稱呼說明

CHELIC

## 內部結構圖



## 規格表

項目	機種 (mm)	GH-20	GH-25	GH-32	GH-40	GH-50	GH-63
作動型式		雙動氣缸					
使用流體		空氣					
氣缸型式		SDA不鏽鋼系列			標準型氣缸系列		
使用壓力範圍	kgf/cm <sup>2</sup> (kPa)	1.5 ~ 7 (150 ~ 700)					
使用溫度範圍	°C	0 ~ 60					
使用速度範圍	mm/s	50 ~ 700					
理論推力	推力 (註)	3.1xP	4.9xP	8.0xP	12.5xP	19.6xP	31.1xP
	拉力 (註)	2.6xP	4.1xP	6.9xP	10.5xP	16.4xP	28xP
潤滑		自由供給方式					
口徑		PT1/8		PT1/4		PT3/8	
磁石裝置		附感應磁石					
感應器仕様		CS-100		CS-32B		CS-50B	

## 標準製作長度表

單位: mm

缸徑	標準行程
GH□ - 20	50、75、100、125、150、200、250、300、(400、500)
GH□ - 25	50、75、100、125、150、200、250、300、(400、500)
GH□ - 32	50、75、100、125、150、200、250、300、(400、500)
GH□ - 40	50、75、100、125、150、200、250、300、(400、500)
GH□ - 50	50、75、100、125、150、200、250、300、400、450、500
GH□ - 63	50、75、100、125、150、200、250、300、400、450、500

※ 註: P 空氣壓力 kgf/cm<sup>2</sup>。

**TB(U)2**  
導桿薄形  
氣缸

**TSB(U)2**  
導桿滑塊  
氣缸

**TXB(U)2**  
導桿滑台  
氣缸

## 訂購稱呼代號

GH	B	32	×	200	-	9D	32F	-	2												
機種仕様	軸承仕様	氣缸內徑		氣缸行程		感應器裝置	固定夾具		感應器/夾具數量												
		20 - Ø20 mm 25 - Ø25 mm 32 - Ø32 mm 40 - Ø40 mm 50 - Ø50 mm 63 - Ø63 mm		Ø20 - 50 ~ 300 mm Ø25 - 50 ~ 300 mm Ø32 - 50 ~ 300 mm Ø40 - 50 ~ 300 mm Ø50 - 50 ~ 500 mm Ø63 - 50 ~ 500 mm			<table border="1"> <thead> <tr> <th>型號</th> <th>氣缸 (內徑)</th> </tr> </thead> <tbody> <tr> <td>20S</td> <td>Ø20</td> </tr> <tr> <td>25S</td> <td>Ø25</td> </tr> <tr> <td>32F</td> <td>Ø32、Ø40</td> </tr> <tr> <td>50F</td> <td>Ø50、Ø63</td> </tr> </tbody> </table>	型號	氣缸 (內徑)	20S	Ø20	25S	Ø25	32F	Ø32、Ø40	50F	Ø50、Ø63		<table border="1"> <tbody> <tr> <td>1 : 1 組</td> </tr> <tr> <td>2 : 2 組</td> </tr> </tbody> </table>	1 : 1 組	2 : 2 組
型號	氣缸 (內徑)																				
20S	Ø20																				
25S	Ø25																				
32F	Ø32、Ø40																				
50F	Ø50、Ø63																				
1 : 1 組																					
2 : 2 組																					
GH: 導桿氣缸組合系列	B: 鐵氟龍軸承					CS-9D (磁簧管型式) 9D CS-9B (磁簧管型式) 9B CS-8G (無接點型式) 8G CS-8B (無接點型式) 8B															
	U: 線性軸承					感應器型式: □: 無記號 (不附感應器) 9D: CS-9D 9B: CS-9B 8G: CS-8G 8B: CS-8B															

**TMB(U)**  
M型導桿  
氣缸組合

**GCB(U)**  
C型導桿  
氣缸組合

**GHB(U)**  
H型導桿  
氣缸組合

**TCR**  
三軸  
頂升氣缸

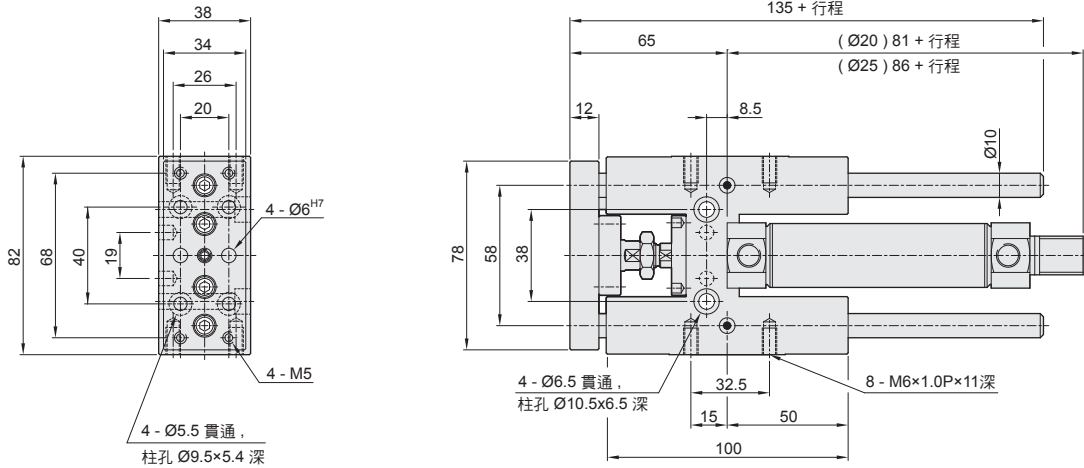
**TCF**  
導台  
頂升氣缸

# GHB(U) 系列 – 導桿氣缸組合

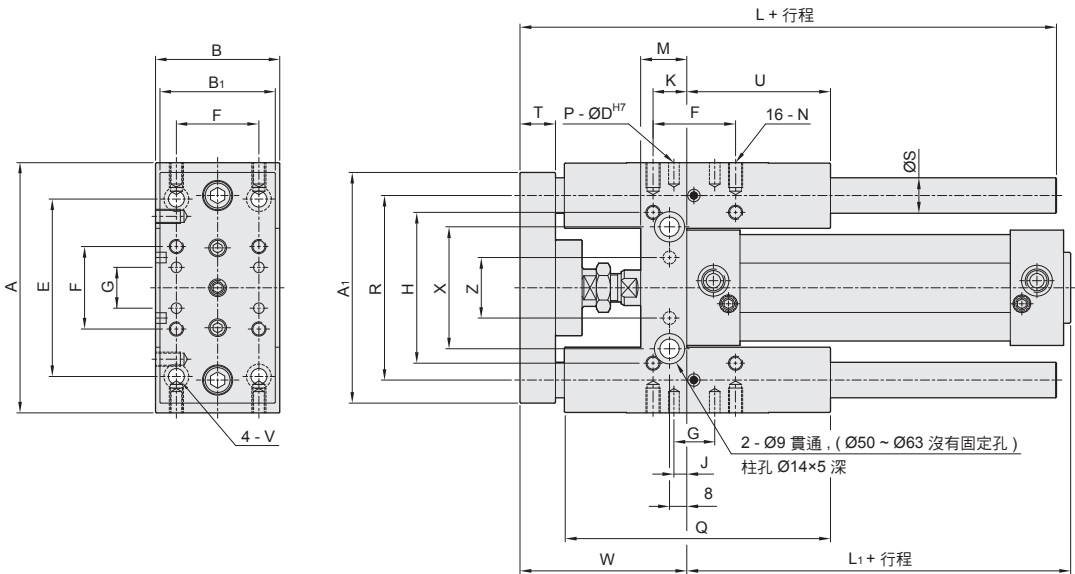
## 外觀圖形尺寸

CHELIC

### ◉ GHB(U) Ø20、Ø25



### ◉ GHB(U) Ø32、Ø63



缸徑	A	A <sub>1</sub>	B	B <sub>1</sub>	D	E	F	G	H	J	K	L	L <sub>1</sub>	M	N	P	Q	R	S	T	U	V	W	X	Z
Ø32	99	95	50	45	6	78	32.5	—	61	5.3	14	179	98	19	M6x1.0x12 深	12	120	74	12	15	67	通孔Ø6.5, 柱孔 Ø10.5x6.5 深	72	46.5	23
Ø40	119	115	56	50	6	84	38	19	69	4.5	14	193	110	21	M6x1.0x12 深	14	135	87	16	15	77	通孔Ø6.5, 柱孔 Ø10.5x6.5 深	76	56.5	28
Ø50	141	135	70	65	6	100	46.5	23	85	7.5	19	215	111	26	M8x1.25x14 深	12	150	104	20	20	82	通孔 Ø9, 柱孔 Ø14 x 8.5 深	94	—	—
Ø63	156	150	80	75	6	105	56.5	28	100	5	19	230	126	26	M8x1.25x16 深	12	166	119	20	20	96	通孔 Ø9, 柱孔 Ø14 x 8.5 深	94	—	—