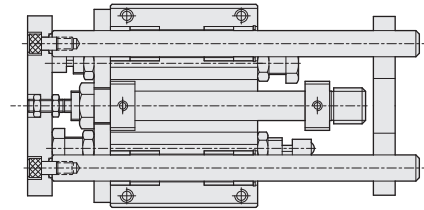
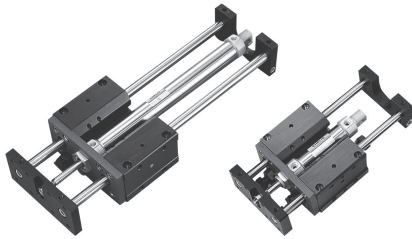


# GC 系列 – 導桿氣缸組合 (重負荷型)

作動規格表與訂購稱呼說明

CHELIC

## 內部結構圖



## 規格表

| 項目     | 機種 (mm)                   | GC-20               | GC-25 | GC-32 | GC-40  |
|--------|---------------------------|---------------------|-------|-------|--------|
| 作動型式   |                           | 雙動氣缸                |       |       |        |
| 使用流體   |                           | 空氣                  |       |       |        |
| 使用壓力範圍 | kgf/cm <sup>2</sup> (kPa) | 1.5 ~ 7 (150 ~ 700) |       |       |        |
| 使用溫度範圍 | °C                        | 0 ~ 60              |       |       |        |
| 使用速度範圍 | mm/s                      | 50 ~ 1000           |       |       |        |
| 緩衝裝置   | 油壓緩衝                      | 選配件                 |       |       |        |
|        | 氣壓緩衝                      | 選配件                 |       |       |        |
| 理論推力   | 推力 (註)                    | 3.1xP               | 4.9xP | 8.0xP | 12.5xP |
|        | 拉力 (註)                    | 2.6xP               | 4.1xP | 6.9xP | 10.5xP |
| 潤滑     |                           | 自由供給方式              |       |       |        |
| 口徑     |                           | PT1/8               |       |       |        |
| 磁石裝置   |                           | 附感應磁石               |       |       |        |

## 標準製作長度表

單位: mm

| 缸徑       | 標準行程                               |
|----------|------------------------------------|
| GC□ - 20 | 75、100、125、150、200、250、300、400、500 |
| GC□ - 25 | 75、100、125、150、200、250、300、400、500 |
| GC□ - 32 | 75、100、125、150、200、250、300、400、500 |
| GC□ - 40 | 75、100、125、150、200、250、300、400、500 |

※ 註: P 空氣壓力 kgf/cm<sup>2</sup>。

## 訂購稱呼代號

| GC         | B        | 32   | × | 200  | - | F                   | - | 9D         | -                   | 20S                      | -                                      | 2                | - | A2                     |
|------------|----------|--|---|--|---|---------------------|---|------------|---------------------|--------------------------|--|------------------|---|------------------------|
| 機種仕樣       | 軸承仕樣     | 氣缸內徑   |   | 氣缸行程   |   | 附前法蘭                |   | 感應器裝置      |                     | 固定夾具                     |  | 感應器/夾具數量         |   | 緩衝裝置                   |
|            |          | 20 - Ø20 mm<br>25 - Ø25 mm<br>32 - Ø32 mm<br>40 - Ø40 mm |   | Ø20 - 75 ~ 500 mm<br>Ø25 - 75 ~ 500 mm<br>Ø32 - 75 ~ 500 mm<br>Ø40 - 75 ~ 500 mm |   |                     |   |            | CS-9D<br>(磁簧管型式) 9D | 20S<br>25S<br>32S<br>40S | 氣缸<br>(內徑)<br>Ø20<br>Ø25<br>Ø32<br>Ø40 | 1: 1 組<br>2: 2 組 |   |                        |
| GC: 導桿氣缸組合 | B: 鐵弗龍軸承 |  |   |  |   | 無記號: 標準型<br>F: 附前法蘭 |   | 無記號: 不附感應器 |                     |                          |  |                  |   | C: 氣壓緩衝裝置<br>A: 油壓緩衝裝置 |
|            |          |  |   |  |   |                     |   |            |                     |                          |  |                  |   | A: 2                   |
|            | U: 線性軸承  |  |   |  |   |                     |   |            |                     |                          |  |                  |   | A: 2                   |

⚠ 注意

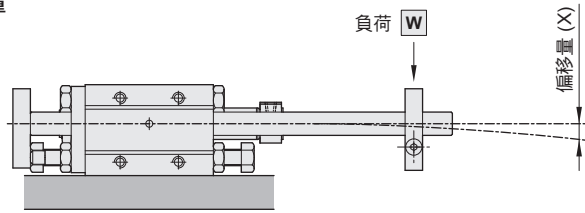
● 無記號: 不附任何緩衝裝置 ← 2 = 2個緩衝裝置

# GC 系列 – 導桿氣缸組合 (重負荷型)

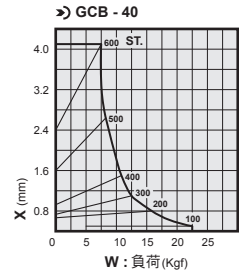
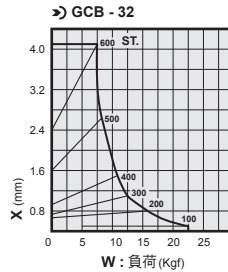
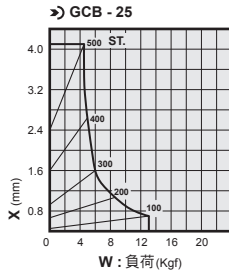
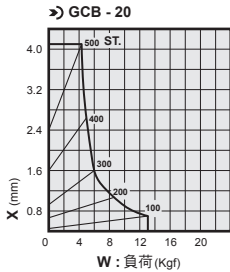
負荷條件與結構功能

CHELIC

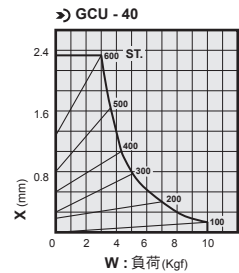
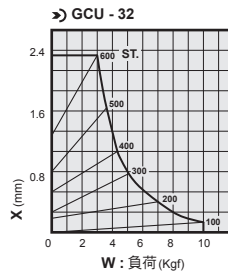
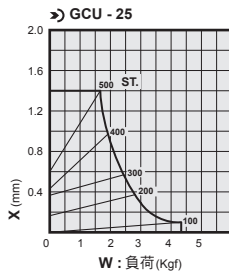
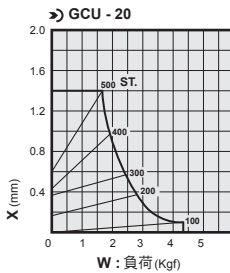
## 最大容許負荷與偏移量



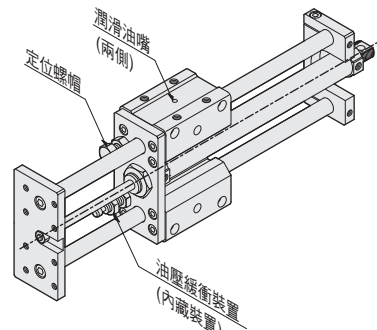
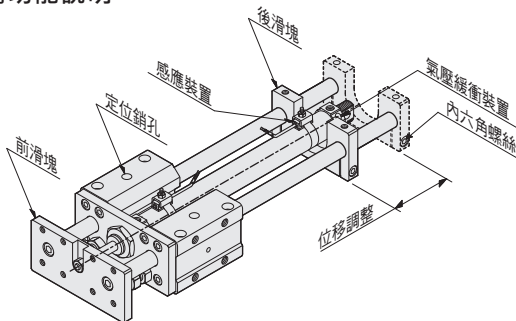
## 鐵氟龍軸承負荷



## 線性軸承負荷



## 結構功能說明



### 行程推出調整

放鬆兩側內六角螺絲，可移動後滑塊至所需要之行程位置（最大行程範圍內皆可調整）；再將螺絲固定即可。

### 定位銷孔

定位銷孔為精確位置尺寸，作精確定位板互換或鎖定之用途。

### 潤滑油／加油孔

導桿之兩側皆有油封（防塵及防漏裝置）軸桿內加入潤滑油使軸承與導桿間之潤滑使用。

### 緩衝裝置

油壓緩衝裝置—可內藏於本體兩側，作氣缸出位及入位時之頂點緩衝使用（油壓緩衝不受後滑塊行程調整而影響其功能）。

氣壓緩衝裝置—為氣缸上之緩衝裝置（最大行程之前後緩衝裝置，若滑塊行程調整將影響其功能）。

**TB(U)2**

導桿薄形  
氣缸

**TSB(U)2**

導桿滑塊  
氣缸

**TXB(U)2**

導桿滑台  
氣缸

**TMB(U)**

M型導桿  
氣缸組合

**GCB(U)**

C型導桿  
氣缸組合

**GHB(U)**

H型導桿  
氣缸組合

**TCR**

三輪  
頂升氣缸

**TCF**

導台  
頂升氣缸

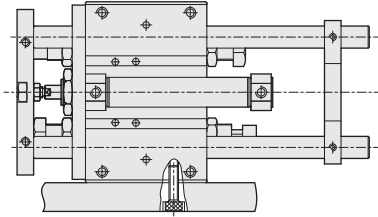
# GC 系列 — 導桿氣缸組合

## 本體固定仕樣

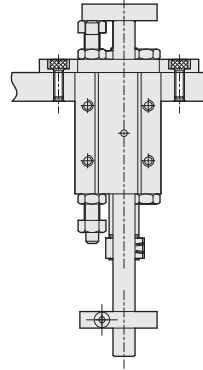
CHELIC

### ● 本體固定型式(參考仕樣)

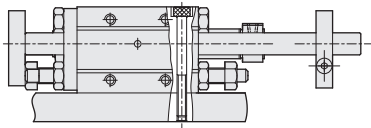
● 側面固定型式



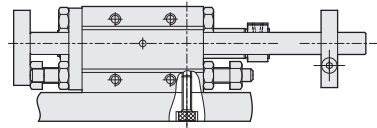
● 垂直固定(附前法蘭板)型式



● 上面固定型式

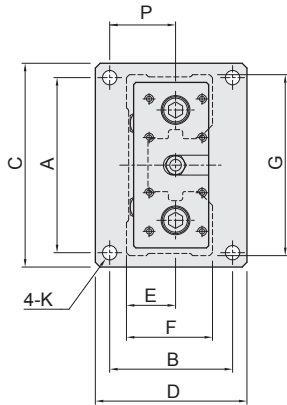


● 下面固定型式

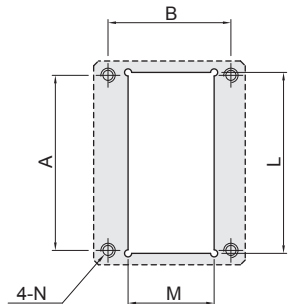
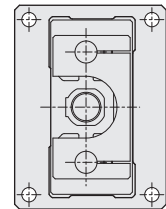
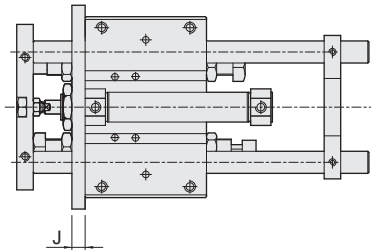


### ● 垂直固定型式(參考仕樣)

● 前法蘭板尺寸



● 法蘭板開窗仕樣(參考尺寸)




| 機種            | 尺寸 | A   | B   | C   | D   | E    | F  | G   | J  | K | L   | M  | N  | P    |
|---------------|----|-----|-----|-----|-----|------|----|-----|----|---|-----|----|----|------|
| GC - Ø20 (25) |    | 128 | 88  | 144 | 104 | 35   | 60 | 124 | 10 | 9 | 130 | 72 | M8 | 49   |
| GC - Ø32 (40) |    | 168 | 110 | 184 | 126 | 44.5 | 78 | 164 | 12 | 9 | 170 | 90 | M8 | 60.5 |

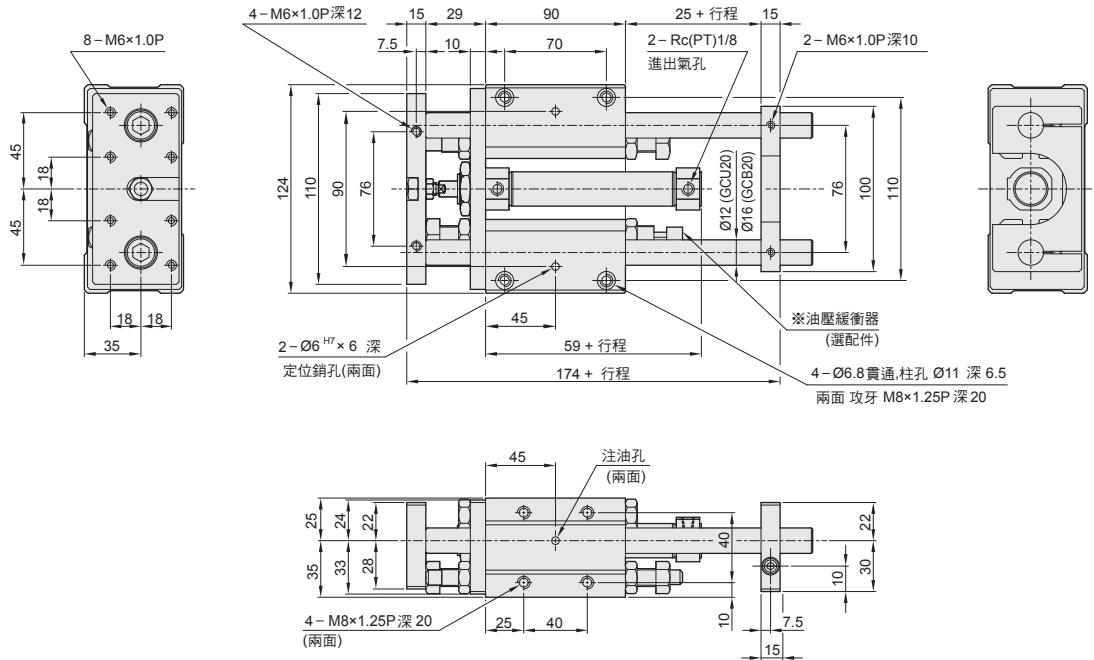
# GCB(U) 系列 – 導桿氣缸組合

外觀圖形尺寸


CHELIC

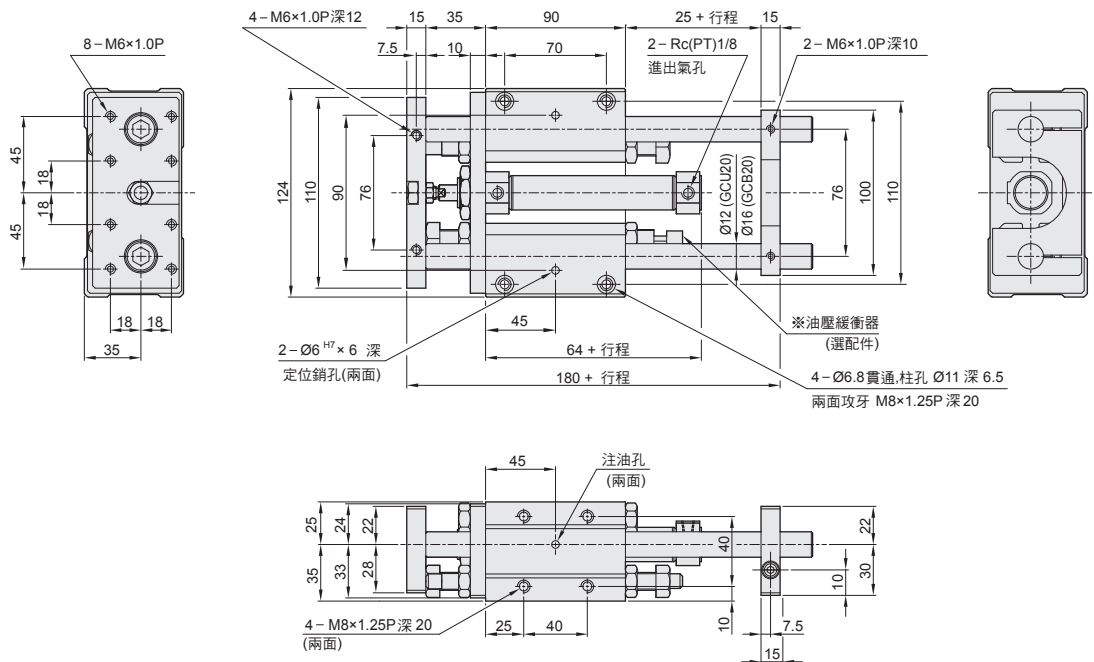
● GCB(U) Ø20 x

 GCB(U) 20 x  ST



● GCB(U) Ø25 x

 GCB(U) 25 x  ST



**TB(U)2**  
導桿薄形  
氣缸

**TSB(U)2**  
導桿滑塊  
氣缸

**TXB(U)2**  
導桿滑台  
氣缸

**TMB(U)**  
M型導桿  
氣缸組合

**GCB(U)**  
C型導桿  
氣缸組合

**GHB(U)**  
H型導桿  
氣缸組合

**TCR**  
三輪  
頂升氣缸

**TCF**  
導台  
頂升氣缸

