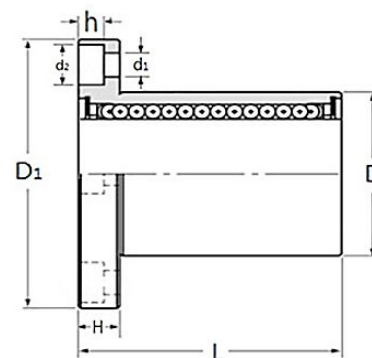
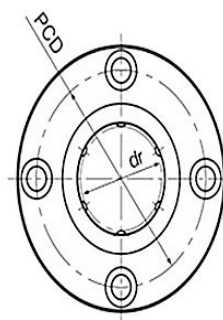


LMF系列 圓法蘭式直線軸承(標準型)



型號	型式	鋼珠列數	dr (mm)	dr公差 (mm)	D (mm)	D公差 (mm)	L (mm)	L公差 (mm)	D ₁ (mm)	D ₁ 公差 (mm)	H (mm)	PCD (mm)	d ₁ (mm)	d ₂ (mm)	h (mm)	法蘭直角度 (mm)	偏心 (mm)	徑向間隙 (mm)	額定動負荷 C (N)	額定靜負荷 Co (N)	重量 (g)
LMF6UU	標準型	4	6	0 ~ -0.009	12	0 ~ -0.011	19	0 ~ -0.2	28	0 ~ -0.2	5	20	3.4	6.5	3.3	-0.012	-0.012	-0.005	200	260	24
LMF8UU	標準型	4	8	0 ~ -0.009	15	0 ~ -0.011	24	0 ~ -0.2	32	0 ~ -0.2	5	24	3.4	6.5	3.3	-0.012	-0.012	-0.005	260	400	37
LMF10UU	標準型	4	10	0 ~ -0.009	19	0 ~ -0.013	29	0 ~ -0.2	40	0 ~ -0.2	6	29	4.5	8	4.4	-0.012	-0.012	-0.005	370	540	72
LMF12UU	標準型	4	12	0 ~ -0.009	21	0 ~ -0.013	30	0 ~ -0.2	42	0 ~ -0.2	6	32	4.5	8	4.4	-0.012	-0.012	-0.005	410	590	76
LMF13UU	標準型	4	13	0 ~ -0.009	23	0 ~ -0.013	32	0 ~ -0.2	43	0 ~ -0.2	6	33	4.5	8	4.4	-0.012	-0.012	-0.007	500	770	88
LMF16UU	標準型	5	16	0 ~ -0.010	28	0 ~ -0.013	37	0 ~ -0.2	48	0 ~ -0.2	6	38	4.5	8	4.4	-0.012	-0.012	-0.007	770	1170	120
LMF20UU	標準型	5	20	0 ~ -0.010	32	0 ~ -0.016	42	0 ~ -0.2	54	0 ~ -0.2	8	43	5.5	9.5	5.4	-0.015	-0.015	-0.009	860	1370	180
LMF25UU	標準型	6	25	0 ~ -0.010	40	0 ~ -0.016	59	0 ~ -0.2	62	0 ~ -0.2	8	51	5.5	9.5	5.4	-0.015	-0.015	-0.009	980	1560	340
LMF30UU	標準型	6	30	0 ~ -0.010	45	0 ~ -0.016	64	0 ~ -0.3	74	0 ~ -0.2	10	60	6.6	11	6.5	-0.015	-0.015	-0.009	1560	2740	470
LMF35UU	標準型	6	35	0 ~ -0.012	52	0 ~ -0.019	70	0 ~ -0.3	82	0 ~ -0.2	10	67	6.6	11	6.5	-0.02	-0.02	-0.013	1660	3130	650
LMF40UU	標準型	6	40	0 ~ -0.012	60	0 ~ -0.019	80	0 ~ -0.3	96	0 ~ -0.3	13	78	9	14	8.6	-0.02	-0.02	-0.013	2150	4010	1060
LMF50UU	標準型	6	50	0 ~ -0.012	80	0 ~ -0.019	100	0 ~ -0.3	116	0 ~ -0.3	13	98	9	14	8.6	-0.02	-0.02	-0.013	3820	7930	2200
LMF60UU	標準型	6	60	0 ~ -0.015	90	0 ~ -0.022	110	0 ~ -0.3	134	0 ~ -0.3	18	112	11	17.5	10.8	-0.025	-0.025	-0.016	4700	9990	3000