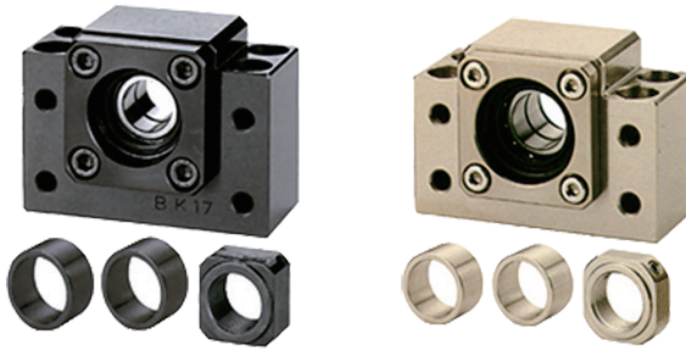
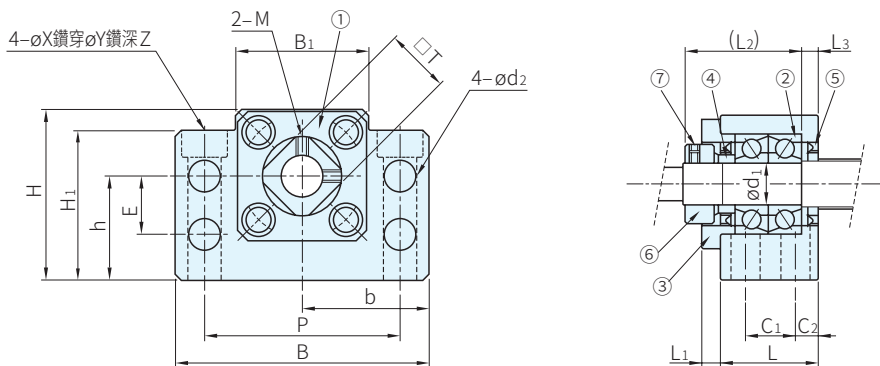


TYPE	材質	處理
BK□-B	S45C	染黑
BK□-N		化學鍍



構成零件

編號	部品名稱	數量
①	軸承座本體	1
②	軸承	1組
③	壓板	1
④	間隔圈	2
⑤	軸封	2
⑥	鎖固螺帽	1組
⑦	內六角止付螺絲附銅片	2



型式	軸徑	L	L1	L2	L3	B	H	b	h	B1	H1	E	P	C1	C2	d2	X	Y	Z	M	T	重量	
TYPE	處理	d1						±0.02	±0.02													(kg)	
BK10	-B (染黑)	10	25	5	29	5	60	30	22	34	32.5	15	46	13	6	5.5	6.6	10.8	5	M3	16	0.4	
BK12		12	25	5	29	5	60	43	30	25	34	32.5	18	46	13	6	5.5	6.6	10.8	1.5	M4	19	0.45
BK15		15	27	6	32	6	70	48	35	28	40	38	18	54	15	6	5.5	6.6	11	6.5	M4	22	0.6
BK17		17	35	9	44	7	86	64	43	39	50	55	28	68	19	8	6.6	9	14	8.5	M4	24	1.3
BK20		20	35	8	43	8	88	60	44	34	52	50	22	70	19	8	6.6	9	14	8.5	M4	30	1.3
BK25	-N (化學鍍)	25	42	12	54	9	106	80	53	48	64	70	33	85	22	10	9	11	17	11	M5	35	2.4
BK30		30	45	14	61	9	128	89	64	51	76	78	33	102	23	11	11	14	20	13	M6	40	3.4
BK35		35	50	14	67	12	140	96	70	52	88	79	35	114	26	12	11	14	20	13	M8	50	4.4
BK40		40	61	18	76	15	160	110	80	60	100	90	37	130	33	14	14	18	26	17.5	M8	50	6.8

Ps. 備註

- 組裝時需要附屬品，因此請妥善保管
- 染黑處理適用於一般環境，化學鍍處理適用於無塵室環境
- C7級使用之軸承無預壓處理，軸向最大間隙0.018mm
C5級使用之軸承經預壓處理，軸向0mm間隙
- 軸承皆採用日系品牌大廠
- 另加黃油嘴，請洽詢

訂貨： 交期： 天

BK10-B