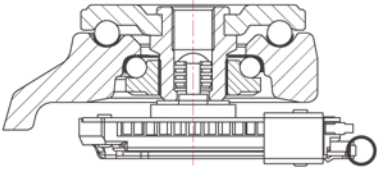


水平调节脚轮

GDR series



kg 250~500kg **RoHS** **°C** -10~90°C



产品说明: 冲压脚轮座, 使用强化热处理的双重钢珠槽旋转结构, 象牙白铝制壳体, 通过一体型棘轮手把调节高度, NBR 防震底座
表面处理: 粉末喷涂, 镀锌

* 4轮允许承载 = 单轮运行承载 × 2

万向型	轮子种类	mm	mm	Kg	mm	mm	mm	mm
GDR-60-S	NYN	50	25	250	82+10	38	M12x1.75P M16x2.0P	18
GDR-80-S		63	28	500	103+15	46	M12x1.75P	16
GDR-60-S	MCN	49	25	250	82+10	38	M12x1.75P M16x2.0P	18
GDR-80-S		62	28	500	103+15	46	M12x1.75P	16
GDR-60-S	HUP	50	25	250	82+10	38	M12x1.75P M16x2.0P	18
GDR-80-S		63	28	500	103+15	46	M12x1.75P	16

选项

产品编号	NYN	MCN	HUP	-FBL	-CEN	-CUR
产品特征	尼龙66(D70)	MC尼龙(D80)	浇注型聚氨酯(D70)	黑色壳体	防静电底座	聚氨酯底座
适用型号	60 ~ 80	60 ~ 80	60 ~ 80	60 ~ 80	60 ~ 80	60 ~ 80