



TYPE	精密度等級	螺桿軸		螺帽	
		材質	硬度	材質	硬度
TPSH	C3 C5	S55C	中週波淬火 58~62HRC	SCM415H	浸碳淬火 58~62HRC

圖 1

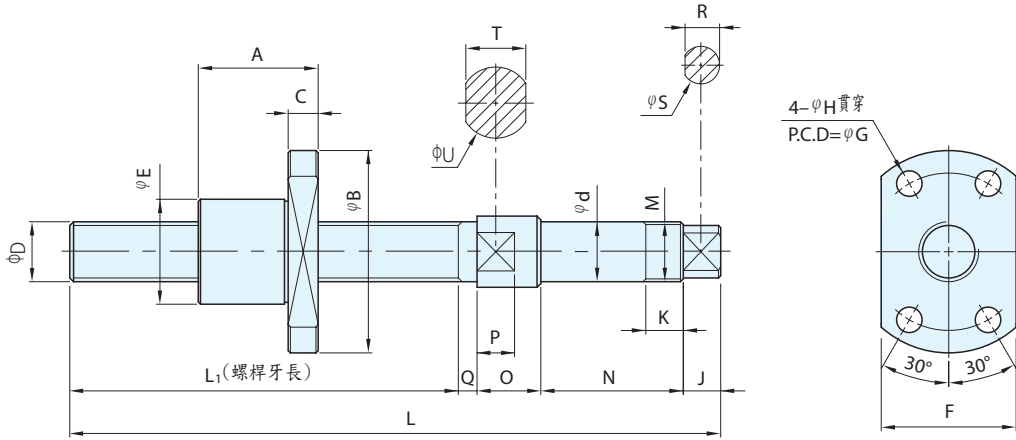
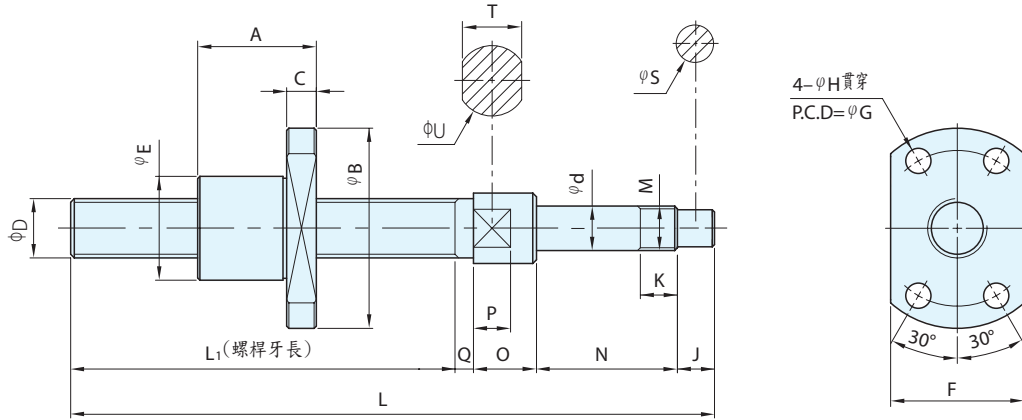


圖 2



TYPE	品號		螺桿牙長 L <sub>1</sub> (mm)	螺桿總長 L(mm)	螺紋 方向	螺帽 方向	精度等級 (研磨級)	型式	A	B	C	d	E	F	G	H	J	K	M			
	桿徑 D	導程							-0.006 -0.017													
TPSH	4	1	23	55	右旋 (R)	正向	C3	圖1	12	20	3	4	-0.004 -0.012	10	14	15	3.2	5	6.5	M4		
			C5	12			20		3	4	-0.003 -0.008	10	14	15	3.4	5	6.5	M4				
		6	1	47			79		C3	12	20	3	6	-0.004 -0.012	10	14	15	3.4	6.2	10	M6	
				C5			15		24	3.5	6	-0.004 -0.012	12	16	18	3.4	6	7	M6			
			42	79			C3		15	24	3.5	6	-0.004 -0.012	12	16	18	3.4	6	8	M6		
			C5	15			24		3.5	6	-0.004 -0.012	12	16	18	3.4	6	8	M6				
	8	1	18.5	55			C3		16	27	4	6	-0.004 -0.012	14	18	21	3.4	5.7	5.2	M6		
			C5	16			27		4	6	-0.004 -0.012	14	18	21	3.4	7	7	M6				
			36	79			C3		圖2	16	27	4	6	-0.004 -0.012	14	18	21	3.4	5.8	5.2	M6	
			C5	16			27			4	6	-0.004 -0.012	14	18	21	3.4	7.5	7	M6			
			42	72.9			C3			圖1	16	27	4	6	-0.004 -0.012	14	18	21	3.4	7.5	7	M6
			C5	16			27				4	6	-0.004 -0.012	14	18	21	3.4	7.5	7	M6		
41	73	C3	圖1	16	27	4	6	-0.004 -0.012			14	18	21	3.4	7.5	7	M6					
C5	16	27		4	6	-0.004 -0.012	14	18			21	3.4	7.5	7	M6							
42	73	C3		圖1	16	27	4	6	-0.004 -0.012		14	18	21	3.4	7.5	7	M6					
C5	16	27			4	6	-0.004 -0.012	14	18		21	3.4	7.5	7	M6							
51	90	C3			圖1	16	27	4	6	-0.004 -0.012	14	18	21	3.4	7.5	7	M6					
C5	16	27				4	6	-0.004 -0.012	14	18	21	3.4	7.5	7	M6							

品號								型式	A	B	C	d	E -0.006 -0.017	F	G	H	J	K	M	
TYPE	桿徑 D	導程	螺桿牙長 L <sub>1</sub> (mm)	螺桿總長 L(mm)	螺紋 方向	螺帽 方向	精度等級 (研磨級)													
TPSH	8	1	95	134	右旋 (R)	正向	C3	圖1	16	27	4	6	-0.004	14	18	21	3.4	9.2	10	M6
			135	174			-0.012													
			86	125			-0.004													
			45	94			-0.012													
		46	85	-0.004		圖2	16	27	4	6	-0.012									
		51	90	-0.004																
		71	110	-0.012																
		66	106	-0.004																
	2	正向	C3	圖1	16	27	4	6	-0.002											
			C5						-0.007											
			C3						圖1	16	27	4	6	-0.004						
			C5											-0.012						
	69	105	-0.004	圖2	36	37	8	10	-0.012											
	110	170	-0.005						-0.014	22	24	29	3.4	15	10	M10				

品號								N	O	P	Q	R	S	T 0 -0.2	U	鋼珠 直徑	動態 負載 Ca(N)	靜態 負載 Co(N)	
TYPE	桿徑 D	導程	螺桿牙長 L <sub>1</sub> (mm)	螺桿總長 L(mm)	螺紋 方向	螺帽 方向	精度等級 (研磨級)												
TPSH	4	1	23	55	右旋 (R)	正向	C3	18	6	2.5	3	2.7	3	0	5	6	0.8	320	400
			C5	-0.008															
	6	1	47	79			C3	18	6	2.5	3	2.7	3	0	5	6	0.8	750	1330
			C5	-0.008															
			48	85			C3	19.8	8	3.5	3	4.5	5	-0.004	8	9.5	0.8	750	1330
			C5	-0.012															
	42	79	C3	21			7	4	3	4.5	5	-0.004	8	9.5	0.8	750	1330		
	C5	-0.012																	
	18.5	55	C3	20.5			7	2.5	3	4.5	5	-0.004	8	9.5	0.8	750	1330		
	C5	-0.012																	
	36	79	C3	27			7	4	3	4.5	5	-0.004	8	9.5	0.8	750	1330		
	C5	-0.012																	
	8	1	42	72.9			C3	15.2	7	3.5	3	4.5	5	-0.004	8	10	0.8	850	1800
			C5	-0.012															
			41	73			C3	14	8	3	3	4.5	5	-0.004	8	9.5	0.8	850	1800
			C5	-0.012															
			42	73		C3	15.2	7	4	3	-	5	-0.004	8	9.5	0.8	850	1800	
			C5	-0.012															
			51	90		C3	22.5	7	3	2	4.5	5	-0.004	8	9.5	0.8	850	1800	
			C5	-0.012															
		95	134	C3		19.8	7	3.5	3	4.5	5	-0.004	8	9.5	0.8	850	1800		
		C5	-0.012																
		86	125	C3		19.8	7	3.5	3	4.5	5	-0.004	8	9.5	0.8	850	1800		
		C5	-0.012																
		45	94	C3		27	8	4	4	-	6	-0.004	10	11.5	0.8	850	1800		
		C5	-0.012																
		46	85	C3		21	8	4	3	-	5	-0.004	8	9.5	0.8	850	1800		
		C5	-0.012																
	51	90	C3	22.5		7	3	2	4.5	5	-0.004	8	9.5	0.8	850	1800			
	C5	-0.012																	
	2	正向	66	106		C3	22.5	7	3	3	-	4.5	0	8	9.5	0.8	1700	3200	
			C5	-0.008															
65			105	C3	21	8	3	4	4.5	5	-0.004	8	9.5	0.8	1700	3200			
C5			-0.012																
69	105	C3	20	7	4	3	4.5	5	-0.004	8	9.5	0.8	1700	3200					
C5	-0.012																		
10	4	110	170	C3	30	10	5	5	-	8	0	12	14	2.0	2500	2800			
		C5	-0.006																

Ps. 備註

- ・其它精度請洽詢
- ・此為軸端已加工，軸端未加工請參閱TPOH螺桿尺寸有其它需求者，請至本單元TPEH填寫加工單

訂貨說明：

交期：請洽詢

TP S H - 4 1 - FS - 23 - 55 - R - Z - T - C5

