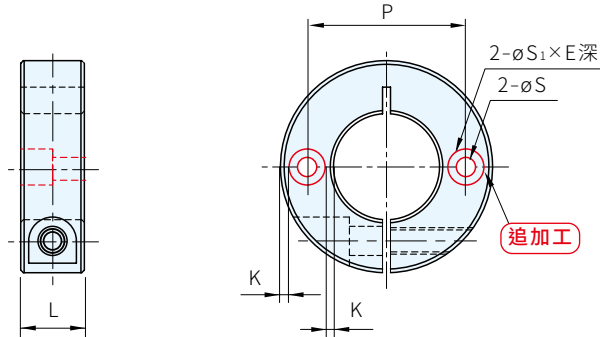




| 材質 | 處理 | 附屬品 |
|--------|----|----------------|
| S45C | 染黑 | 六角螺栓(染黑)2支 |
| SUS304 | - | 六角螺栓(SUS×M7)2支 |



■製作條件

$S_1 = \phi 6.5 \sim 14$ 時 $K \geq 1.5$
 $S_1 = \phi 17.5 \sim 23$ 時 $K \geq 2$
 $S = \phi 3.4$ 時 $L \leq 25$

| 本體品號 | 備註 | S | P | 沉頭孔 | | 庫 存 | |
|--|----------------------|-----|----------------|----------------|------|------|--------|
| | | | | S ₁ | E | S45C | SUS304 |
| SCS □ C (S45C) SCS □ S (SUS304) | 參考 P.520 P.521 | 3.4 | 以1mm為單位 指定之 | 6.5 | 3.3 | △ | △ |
| | | 4.5 | | 8 | 4.4 | | |
| | | 5.5 | | 9.5 | 5.4 | | |
| | | 6.6 | | 11 | 6.5 | | |
| | | 9 | | 14 | 8.6 | | |
| | | 11 | | 17.5 | 10.8 | | |
| | | 14 | | 20 | 13 | | |
| | | 18 | | 23 | 15.2 | | |

Wa 注意

· 在一般型固定環(P.520, P.521), 沉頭孔(2處)的追加加工, $\phi B \geq 10$

訂貨： - - - Z
 SCS1010C - S3.4 - P20 - Z

交期： 天