

# RMQ 系列 — 迴轉機械夾

特點、規格表、訂購稱呼代號

CHELIC

## 特點

- 90°、180°迴轉夾夾持
- 內置式感應磁石
- 三爪中心夾持



## 規格表

| 項目                                    | 缸徑 (mm) | Ø10                 | Ø16   | Ø20   | Ø25  |
|---------------------------------------|---------|---------------------|-------|-------|------|
| 作動形式                                  |         | 複動式                 |       |       |      |
| 使用流體                                  |         | 空氣                  |       |       |      |
| 使用壓力範圍<br>kgf / cm <sup>2</sup> (kPa) | 夾爪部     | 2 ~ 7 (200 ~ 700)   |       |       |      |
|                                       | 迴轉部     | 2.5 ~ 7 (250 ~ 700) |       |       |      |
| 使用溫度範圍                                | °C      | 5 ~ 60              |       |       |      |
| 旋轉角度                                  | °       | 90、180              |       |       |      |
| 扭矩                                    | N·m     | 0.27                | 0.52  | 1.4   | 2.8  |
| 容許運動能量                                | J       | 0.004               | 0.013 | 0.032 | 0.07 |

**HDQ**

平行  
機械夾

**HDQT**

三爪  
中空機械夾

**HDQM**

三爪防塵型  
機械夾

**HMQ**

三爪  
機械夾

**HMT**

側夾型  
三爪機械夾

**HDL**

大口機械夾  
(平行移位)

**HDT**

大口機械夾  
(雙倍出力)

**HDF**

滑軌型  
平行機械夾  
(超薄型)

**RM**

迴轉  
機械夾

**RB**

迴轉  
機械夾

## 訂購稱呼代號

**RMQ 10 A - 180 - C1 - 8B 2**

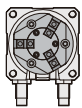
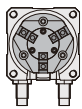
1 2 3 4 5 6

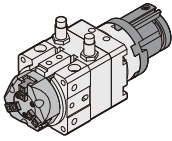
| 1 | 代號 | 缸徑 (mm) |
|---|----|---------|
|   | 10 | Ø10     |
|   | 16 | Ø16     |
|   | 20 | Ø20     |
|   | 25 | Ø25     |

| 3 | 代號  | 迴轉角度 |
|---|-----|------|
|   | 90  | 90°  |
|   | 180 | 180° |

| 6 | 代號 | 感應器數量 |
|---|----|-------|
|   | 1  | 附 1 個 |
|   | 2  | 附 2 個 |
|   | 3  | 附 3 個 |
|   | 4  | 附 4 個 |

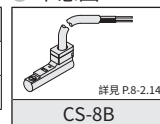
- 夾爪部可安裝數量：2 個
- 迴轉部可安裝數量：2 個

| 2 | 代號 | 夾爪原點位置  | 說明               |
|---|----|---|------------------|
|   | A  |  | B 通氣孔進氣時，夾爪在水平位置 |
|   | B  |  | B 通氣孔進氣時，夾爪在垂直位置 |

| 4 | 代號  | 感應器固定座  | 數量                 |
|---|-----|---|--------------------|
|   | 無記號 | 不附感應器固定座  | —                  |
|   | C   |  | 1 = 1 個<br>2 = 2 個 |

| 5 | 代號  | 感應器裝置 |
|---|-----|-------|
|   | 無記號 | 不附感應器 |
|   | 8B  | CS-8B |

● 示意圖

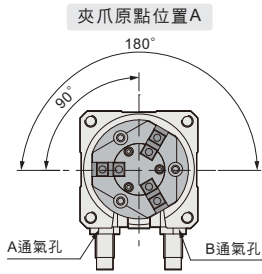


# RMQ 系列 — 迴轉機械夾

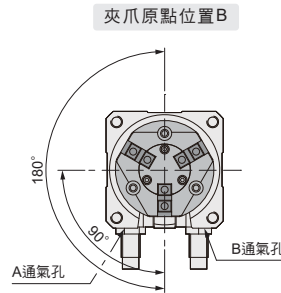
迴轉角度、夾持力特性圖

CHELIC

## 迴轉角度

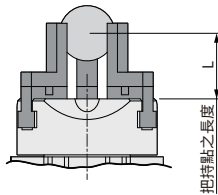
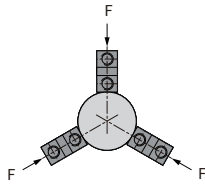


● 由夾爪側看，迴轉缸B通氣孔通氣時。

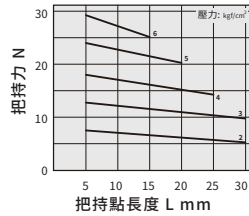


● 由夾爪側看，迴轉缸A通氣孔通氣時。

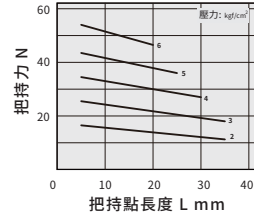
## 外徑夾持力特性圖



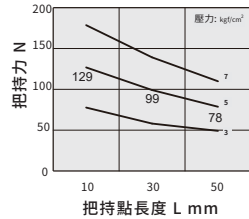
● RMQ 10



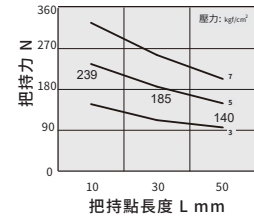
● RMQ 16



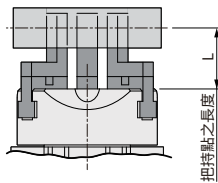
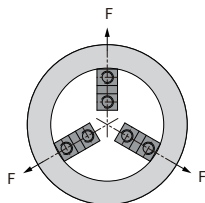
● RMQ 20



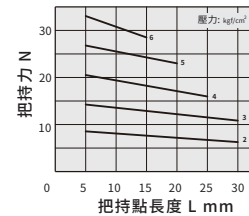
● RMQ 25



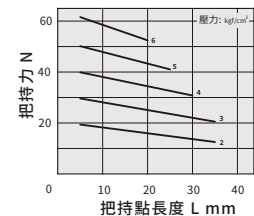
## 內徑夾持力特性圖



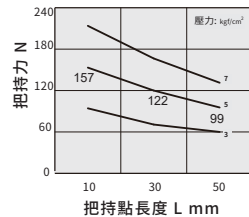
● RMQ 10



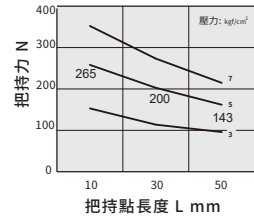
● RMQ 16



● RMQ 20



● RMQ 25

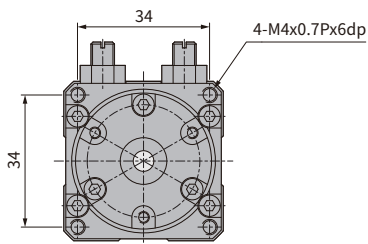
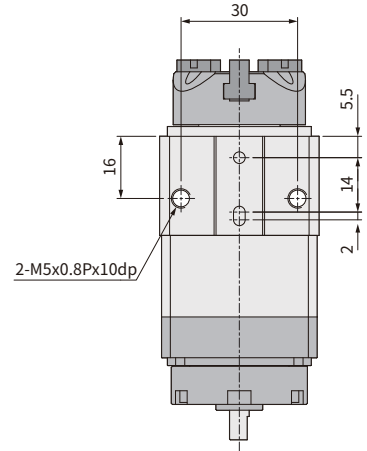
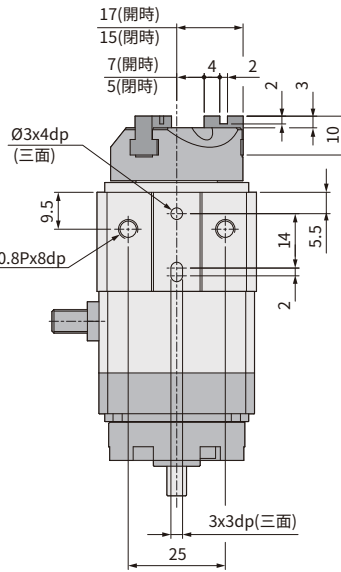
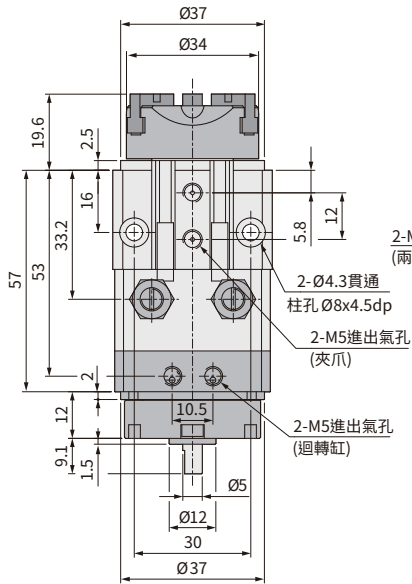
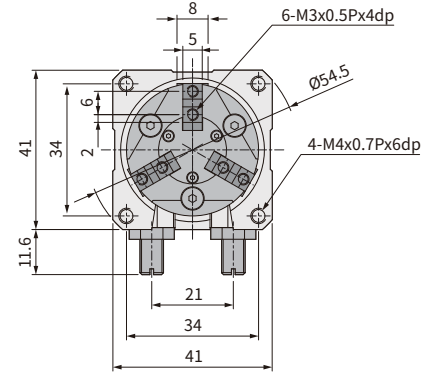


# RMQ 系列 — 迴轉機械夾

## 外觀圖形尺寸

CHELIC

### RMQ 10



**HDQ**  
平行  
機械夾

**HDQT**  
三爪  
中空機械夾

**HDQM**  
三爪防塵型  
機械夾

**HMQ**  
三爪  
機械夾

**HMT**  
側夾型  
三爪機械夾

**HDL**  
大口機械夾  
(平行移位)

**HDT**  
大口機械夾  
(雙倍出力)

**HDF**  
滑軌型  
平行機械夾  
(超薄型)

**RM**  
迴轉  
機械夾

**RB**  
迴轉  
機械夾

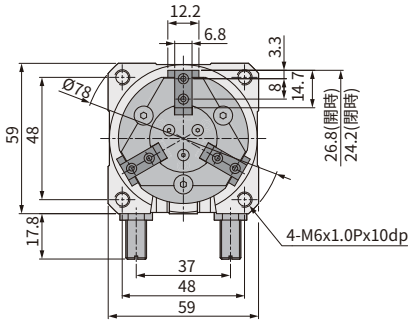


# RMQ 系列 — 迴轉機械夾

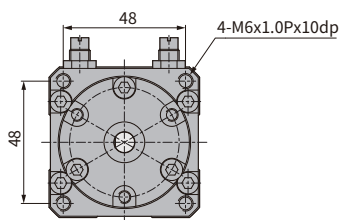
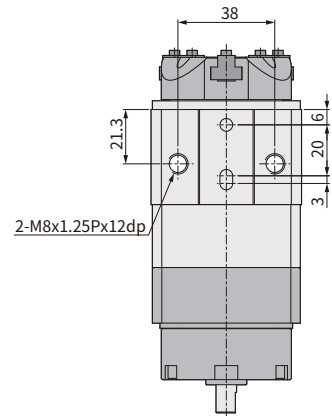
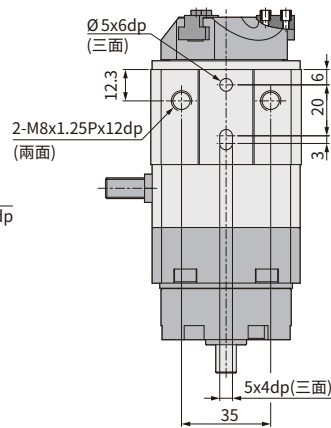
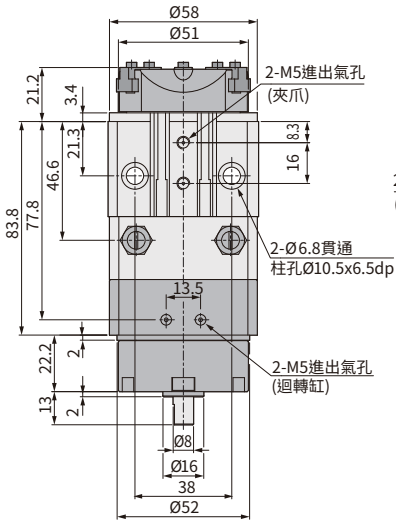
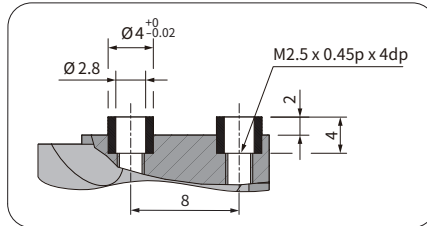
## 外觀圖形尺寸

CHELIC

### RMQ 20



### 定位導套細部放大圖



**HDQ**  
平行  
機械夾

**HDQT**  
三爪  
中空機械夾

**HDQM**  
三爪防塵型  
機械夾

**HMQ**  
三爪  
機械夾

**HMT**  
側夾型  
三爪機械夾

**HDL**  
大口機械夾  
(平行移位)

**HDT**  
大口機械夾  
(雙倍出力)

**HDF**  
滑軌型  
平行機械夾  
(超薄型)

**RM**  
迴轉  
機械夾

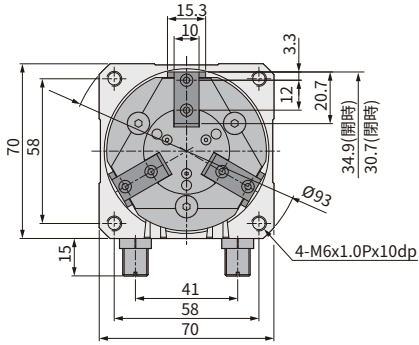
**RB**  
迴轉  
機械夾

# RMQ 系列 — 迴轉機械夾

## 外觀圖形尺寸

CHELIC

### RMQ 25



### 定位導套細部放大圖

