

RMW 系列 — 迴轉機械夾

特點、規格表、訂購稱呼代號

CHELIC

特點

- 90°、180°迴轉加夾持
- 內置式感應磁石
- 楔型斜面結構



規格表

| 項目 | 缸徑 (mm) | Ø10 | Ø16 | Ø20 | Ø25 |
|---------------------------------------|---------|---------------------|-------|-------|------|
| 作動形式 | | 複動式 | | | |
| 使用流體 | | 空氣 | | | |
| 使用壓力範圍 kgf / cm ² (kPa) | 夾爪部 | 2 ~ 7 (200 ~ 700) | | | |
| | 迴轉部 | 2.5 ~ 7 (250 ~ 700) | | | |
| 使用溫度範圍 | °C | 5 ~ 60 | | | |
| 旋轉角度 | ° | 90、180 | | | |
| 扭矩 | N·m | 0.27 | 0.52 | 1.4 | 2.8 |
| 容許運動能量 | J | 0.004 | 0.013 | 0.032 | 0.07 |

HDQ

平行
機械夾

HDQT

三爪
中空機械夾

HDQM

三爪防塵型
機械夾

HMQ

三爪
機械夾

HMT

側夾型
三爪機械夾

HDL

大口機械夾
(平行移位)

HDT

大口機械夾
(雙倍出力)

HDF

滑軌型
平行機械夾
(超薄型)

RM

迴轉
機械夾

RB

迴轉
機械夾

訂購稱呼代號

RMW 10 A - 180 - C1 - 8B 2

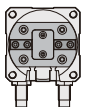
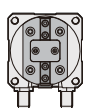
1 2 3 4 5 6

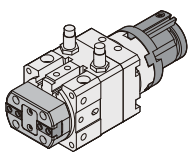
| 1 | 代號 | 缸徑 (mm) |
|---|----|---------|
| | 10 | Ø10 |
| | 16 | Ø16 |
| | 20 | Ø20 |
| | 25 | Ø25 |

| 3 | 代號 | 迴轉角度 |
|---|-----|------|
| | 90 | 90° |
| | 180 | 180° |

| 6 | 代號 | 感應器數量 |
|---|----|-------|
| | 1 | 附 1 個 |
| | 2 | 附 2 個 |
| | 3 | 附 3 個 |
| | 4 | 附 4 個 |

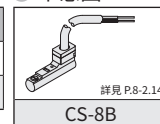
- 夾爪部可安裝數量：2 個
- 迴轉部可安裝數量：2 個

| 2 | 代號 | 夾爪原點位置 | 說明 |
|---|----|---|------------------|
| | A |  | B 通氣孔進氣時，夾爪在水平位置 |
| | B |  | B 通氣孔進氣時，夾爪在垂直位置 |

| 4 | 代號 | 感應器固定座 | 數量 |
|---|-----|---|--------------------|
| | 無記號 | 不附感應器固定座 | — |
| | C |  | 1 = 1 個 2 = 2 個 |

| 5 | 代號 | 感應器裝置 |
|---|-----|-------|
| | 無記號 | 不附感應器 |
| | 8B | CS-8B |

● 示意圖

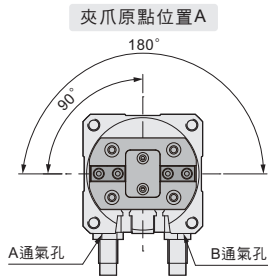


RMW 系列 – 迴轉機械夾

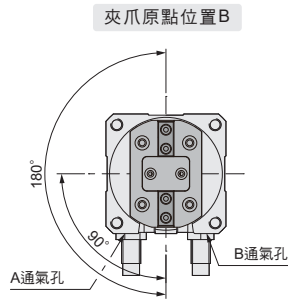
迴轉角度、夾持力特性圖

CHELIC

迴轉角度

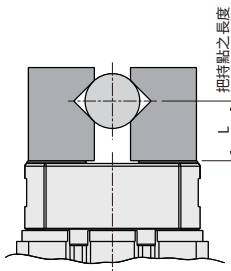


● 由夾爪側看，迴轉缸B通氣孔通氣時。

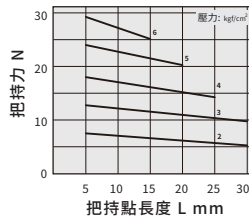


● 由夾爪側看，迴轉缸B通氣孔通氣時。

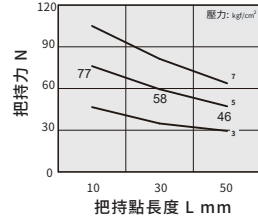
外徑夾持力特性圖



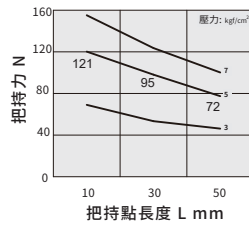
● RMW 10



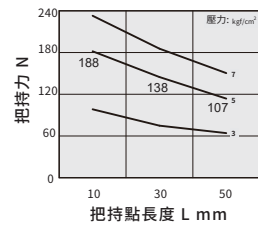
● RMW 16



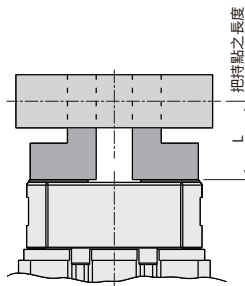
● RMW 20



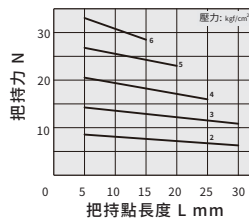
● RMW 25



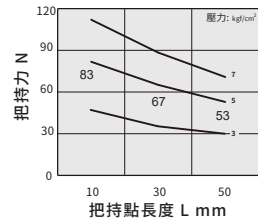
內徑夾持力特性圖



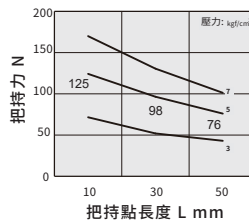
● RMW 10



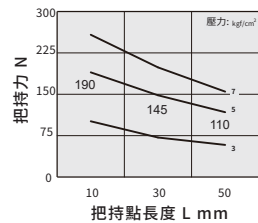
● RMW 16



● RMW 20



● RMW 25

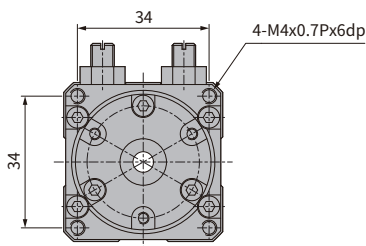
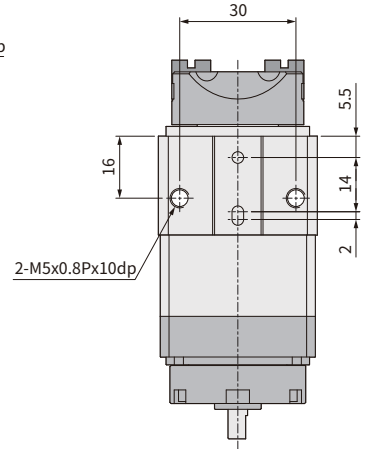
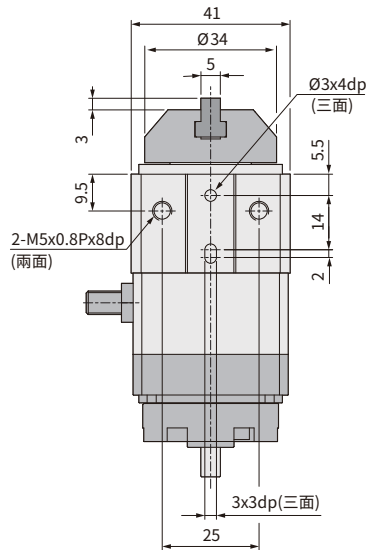
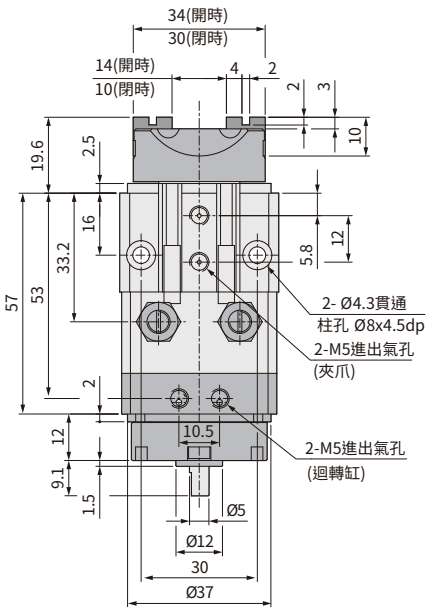
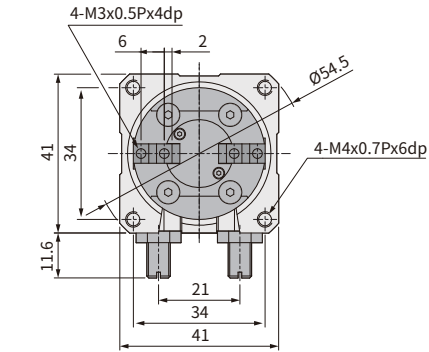


RMW 系列 – 迴轉機械夾

外觀圖形尺寸

CHELIC

RMW 10



HDQ
平行
機械夾

HDQT
三爪
中空機械夾

HDQM
三爪防塵型
機械夾

HMQ
三爪
機械夾

HMT
側夾型
三爪機械夾

HDL
大口機械夾
(平行移位)

HDT
大口機械夾
(雙倍出力)

HDF
滑軌型
平行機械夾
(超薄型)

RM
迴轉
機械夾

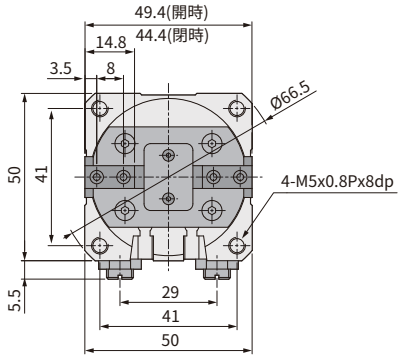
RB
迴轉
機械夾

RMW 系列 — 迴轉機械夾

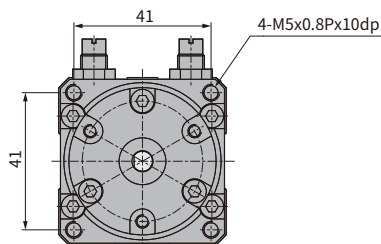
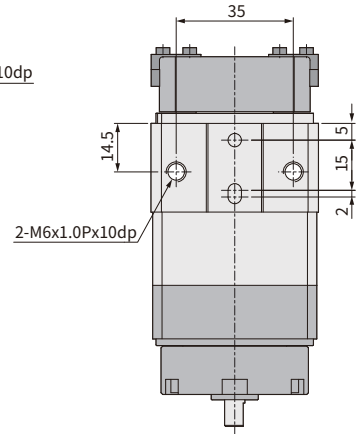
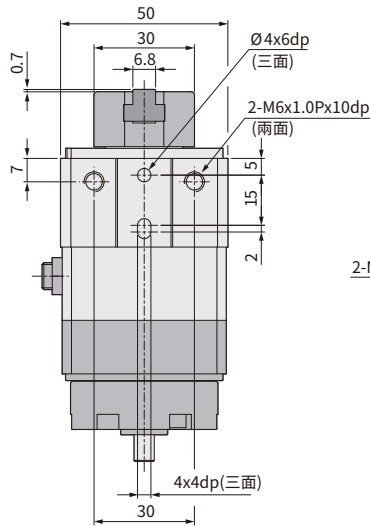
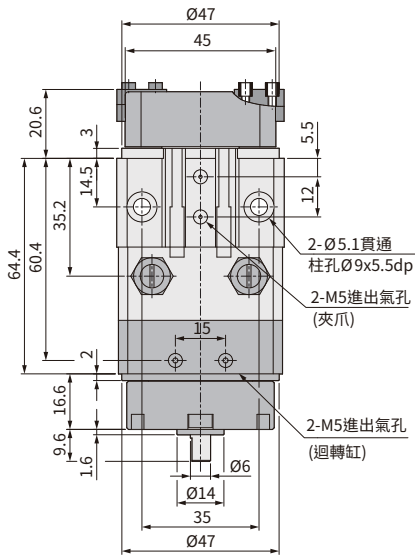
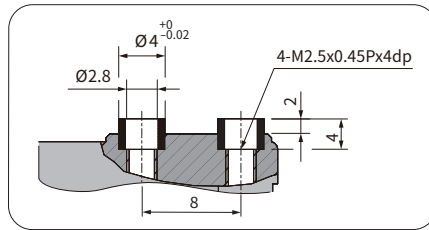
外觀圖形尺寸

CHELIC

RMW 16



■ 定位導套細部放大圖

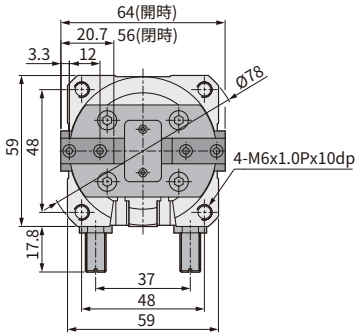


RMW 系列 — 迴轉機械夾

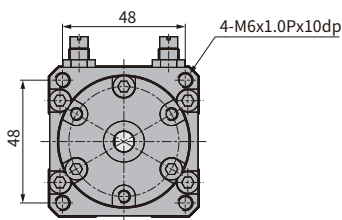
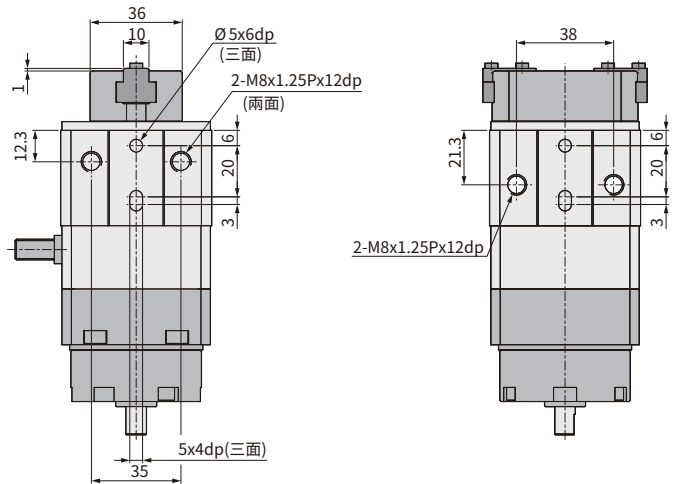
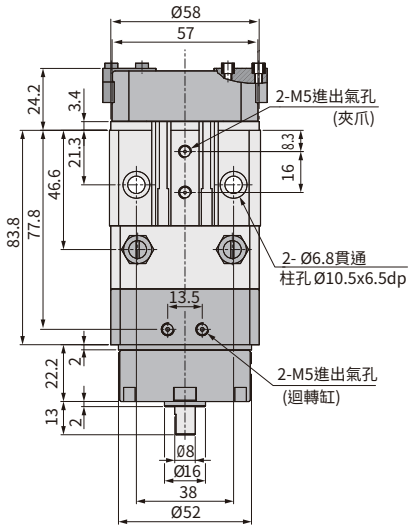
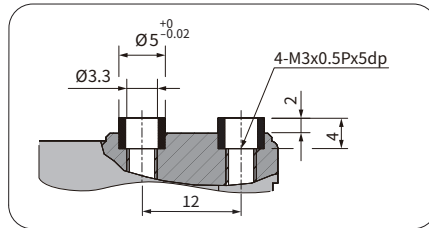
外觀圖形尺寸

CHELIC

RMW 20



■ 定位導套細部放大圖



HDQ
平行
機械夾

HDQT
三爪
中空機械夾

HDQM
三爪防塵型
機械夾

HMQ
三爪
機械夾

HMT
側夾型
三爪機械夾

HDL
大口機械夾
(平行移位)

HDT
大口機械夾
(雙倍出力)

HDF
滑軌型
平行機械夾
(超薄型)

RM
迴轉
機械夾

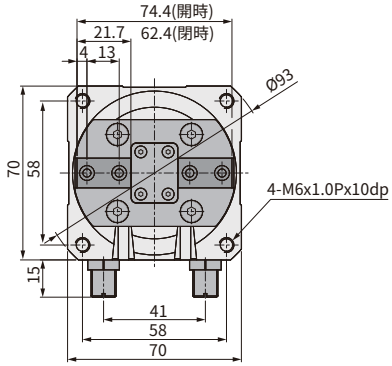
RB
迴轉
機械夾

RMW 系列 – 迴轉機械夾

外觀圖形尺寸

CHELIC

RMW 25



■ 定位導套細部放大圖

