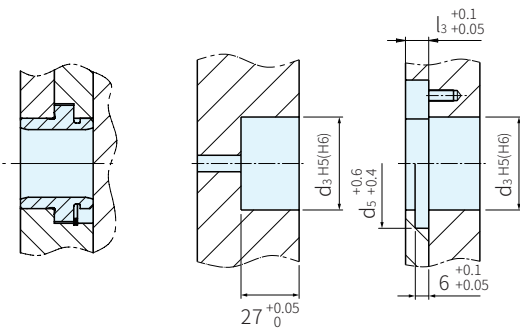
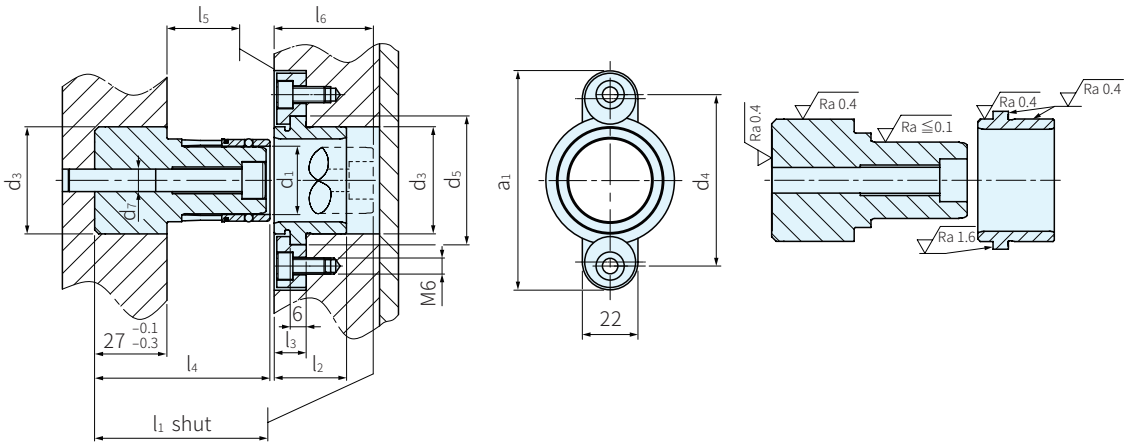




導套 / 滾針		導柱	
材質	硬度	材質	硬度
軸承鋼	HRC62~64	鉻錳鋼	HRC61~63



襯套可安裝於兩端

加工建議圖

- d₁ = 定位導柱，直徑公差ISO h3，超精磨
- d₃ = 定位導柱和法蘭導套外徑配合js4/H5(H6)
- d₄ = 鎖緊壓塊參考直徑(鎖緊壓塊A-8001.000.001)，安裝螺紋：M6×18
- d₅ = 法蘭導套外徑
- a₁ = 鎖緊壓塊所需的安裝空間，可選擇的佈置：120°
- d₇ = 用於安裝導柱的中心孔，包括便於拆卸的輔助螺紋
- l₁ = 中心定位在完全閉合位置的標稱長度
- l₂ = 定位導套的總長度
- l₃ = 定位導套的安裝深度
- l₄ = 定位導柱的總長度
- l₅ = 中心定位導向的總工作長度
- l₆ = 導柱插入深度

品號	d ₁ h3	d ₃ js4	d ₄	d ₅	a ₁	d ₇	l ₁	l ₂ -0.1 -0.3	l ₃ 0 -0.1	l ₄	l ₅	l ₆	C, Co N	庫存
7993.015.059	15	28	52	36	69	6.8 M6	59	22.5	12	61	~23	32	初始荷重C：1400 閉模荷重Co：4700	•
7993.025.064	25	40	64	48	81	8.5 M8	64	27	12	65.5	~28	37	初始荷重C：2150 閉模荷重Co：10800	•
7993.040.067	40	58	82	66	99	8.5 M8	67	40	12	69	~30	40	初始荷重C：3520 閉模荷重Co：17600	•

PS 備註

- C = 動態額定載荷N-初始承載能力
- Co = 靜態額定載荷N-模具完全閉合

訂貨： 交期： 天

7993.015.059