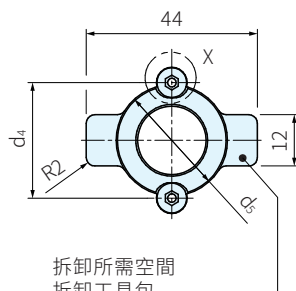
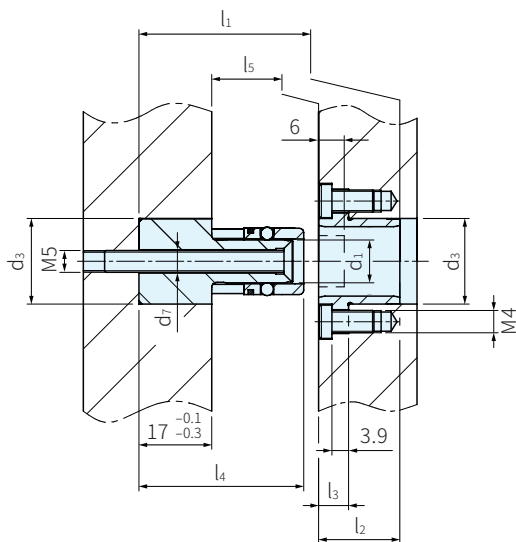
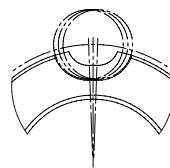




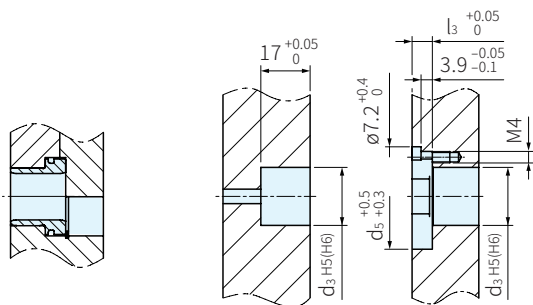
導套 / 滾針		導柱	
材質	硬度	材質	硬度
軸承鋼	HRC62~64	鉻錳鋼	HRC61~63



X: 詳圖
壓配:
導套可偏置安裝



拆卸所需空間
拆卸工具包
8020.000.001(P.8)



- d₁ = 定位導柱，直徑公差ISO h3，超精磨
- d₃ = 定位導柱和法蘭導套外徑配合js4/H5(H6)
- d₄ = 安裝元件的參考直徑(圓柱螺絲A-02157050，M4×10)
- d₅ = 法蘭導套外徑
- d₇ = 用於安裝導柱的中心孔，包括便於拆卸的輔助螺紋
- l₁ = 中心定位在完全閉合位置的標稱長度
- l₂ = 定位導套的總長度
- l₃ = 定位導套的安裝深度
- l₄ = 定位導柱的總長度
- l₅ = 中心定位導向的總工作長度

襯套可安裝於兩端

加工建議圖

品號	d ₁ h3	d ₃ js4	d ₄	d ₅	d ₇	l ₁	l ₂ -0.1 -0.3	l ₃ -0.05 -0.1	l ₄	l ₅	C, Co N	庫存
7992.010.036	10	20	27	26	5.2 M5	36	19	7	38.5	~11	初始荷重C: 630 閉模荷重Co: 1050	·

PS 備註

- C = 動態額定載荷N-初始承載能力
- C₀ = 靜態額定載荷N-模具完全閉合

訂貨: 交期:

7992.010.036