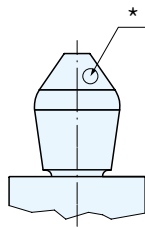
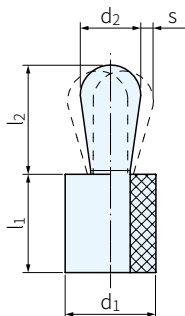


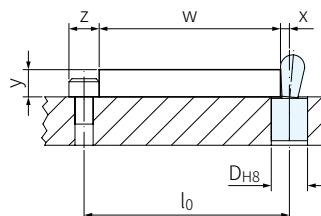


組立工具



品號*記號為偏斜銷型

| 銷子 | | 彈簧 | 本體 | | | | | |
|-----|---------|----|-----|----|-----|----|-----|--|
| 材質 | 處理 | | 輕荷重 | | 中荷重 | | 重荷重 | |
| 材質 | 處理 | 材質 | 顏色 | 材質 | 顏色 | 材質 | 顏色 | |
| 鋼 | 表面硬化、染黑 | 鋼 | 藍 | 鋼 | 紅 | 鋼 | 綠 | |
| 不銹鋼 | - | 塑膠 | 藍 | 塑膠 | 紅 | 塑膠 | 綠 | |
| POM | - | | | | | | | |



| 品號 | 銷子材質 | 備註 | 顏色 | d1 | d2 | 彈簧載荷 F(N) MAX. ≈ | l1 -1 | l2 ±0.5 | s | 定位孔 D H8 | 溫度 °C MAX. | 質量 g | 庫存 |
|-------------|------|-----|----|----|----|------------------------|----------|------------|-----|----------------|------------------|---------|----|
| 22150.0200* | 鋼 | 輕荷重 | 藍 | 6 | 3 | 10 | 7 | 3.7 | 0.4 | 5.9 | 100 | 0.5 | • |
| 22150.0201* | | 中荷重 | 紅 | 6 | 3 | 20 | 7 | 3.7 | 0.4 | 5.9 | 100 | 0.5 | • |
| 22150.0202 | | 輕荷重 | 藍 | 8 | 4 | 15 | 9 | 5.2 | 0.6 | 7.9 | 100 | 1.2 | • |
| 22150.0203 | | 中荷重 | 紅 | 8 | 4 | 30 | 9 | 5.2 | 0.6 | 7.9 | 100 | 1.2 | • |
| 22150.0204 | | 輕荷重 | 藍 | 10 | 5 | 30 | 9 | 7.3 | 0.8 | 9.9 | 100 | 2.1 | • |
| 22150.0205 | | 中荷重 | 紅 | 10 | 5 | 60 | 9 | 7.3 | 0.8 | 9.9 | 100 | 2.1 | • |
| 22150.0206 | | 重荷重 | 綠 | 10 | 5 | 90 | 9 | 7.3 | 0.8 | 9.9 | 100 | 2.1 | • |
| 22150.0207 | | 輕荷重 | 藍 | 10 | 6 | 20 | 9 | 10.3 | 1.0 | 9.9 | 100 | 2.9 | • |
| 22150.0208 | | 中荷重 | 紅 | 10 | 6 | 30 | 9 | 10.3 | 1.0 | 9.9 | 100 | 2.9 | • |
| 22150.0209 | | 重荷重 | 綠 | 10 | 6 | 60 | 9 | 10.3 | 1.0 | 9.9 | 100 | 2.9 | • |
| 22150.0211 | | 中荷重 | 紅 | 12 | 8 | 50 | 13 | 13.3 | 1.2 | 11.9 | 100 | 6.8 | • |
| 22150.0212 | | 重荷重 | 綠 | 12 | 8 | 100 | 13 | 13.3 | 1.2 | 11.9 | 100 | 6.8 | • |
| 22150.0213 | | 中荷重 | 紅 | 16 | 10 | 80 | 16 | 16.9 | 1.6 | 15.9 | 100 | 14.0 | • |
| 22150.0214 | | 重荷重 | 綠 | 16 | 10 | 160 | 16 | 16.9 | 1.6 | 15.9 | 100 | 15.0 | • |
| 22150.0215* | 不銹鋼 | 輕荷重 | 藍 | 6 | 3 | 10 | 7 | 3.7 | 0.4 | 5.9 | 100 | 0.5 | • |
| 22150.0216* | | 中荷重 | 紅 | 6 | 3 | 20 | 7 | 3.7 | 0.4 | 5.9 | 100 | 0.5 | • |
| 22150.0217 | | 輕荷重 | 藍 | 8 | 4 | 15 | 9 | 5.2 | 0.6 | 7.9 | 100 | 1.2 | • |
| 22150.0218 | | 中荷重 | 紅 | 8 | 4 | 30 | 9 | 5.2 | 0.6 | 7.9 | 100 | 1.2 | • |
| 22150.0219 | | 輕荷重 | 藍 | 10 | 5 | 30 | 9 | 7.3 | 0.8 | 9.9 | 100 | 2.1 | • |
| 22150.0220 | | 中荷重 | 紅 | 10 | 5 | 60 | 9 | 7.3 | 0.8 | 9.9 | 100 | 2.1 | • |
| 22150.0221 | | 重荷重 | 綠 | 10 | 5 | 90 | 9 | 7.3 | 0.8 | 9.9 | 100 | 2.1 | • |
| 22150.0222 | | 輕荷重 | 藍 | 10 | 6 | 20 | 9 | 10.3 | 1.0 | 9.9 | 100 | 2.9 | • |
| 22150.0223 | | 中荷重 | 紅 | 10 | 6 | 30 | 9 | 10.3 | 1.0 | 9.9 | 100 | 2.9 | • |
| 22150.0224 | | 重荷重 | 綠 | 10 | 6 | 60 | 9 | 10.3 | 1.0 | 9.9 | 100 | 2.9 | • |
| 22150.0226 | | 中荷重 | 紅 | 12 | 8 | 50 | 13 | 13.3 | 1.2 | 11.9 | 100 | 6.8 | • |
| 22150.0227 | | 重荷重 | 綠 | 12 | 8 | 100 | 13 | 13.2 | 1.2 | 11.9 | 100 | 6.8 | • |
| 22150.0228 | | 中荷重 | 紅 | 16 | 10 | 80 | 16 | 16.9 | 1.6 | 15.9 | 100 | 15.0 | • |
| 22150.0229 | | 重荷重 | 綠 | 16 | 10 | 160 | 16 | 16.6 | 1.6 | 15.9 | 100 | 15.0 | • |

| 品號 | 銷子材質 | 備註 | 顏色 | d ₁ | d ₂ | 彈簧載荷 F(N) MAX. ≈ | l ₁ -1 | l ₂ ±0.5 | s | 定位孔 D H8 | 溫度 °C MAX. | 質量 g | 庫存 |
|-------------|------|-----|------|----------------|----------------|------------------------|----------------------|------------------------|-----|----------------|------------------|---------|----|
| 22150.0230* | POM | 輕荷重 | 藍 | 6 | 3 | 10 | 7 | 3.7 | 0.4 | 5.9 | 80 | 0.3 | • |
| 22150.0231* | | 中荷重 | 紅 | 6 | 3 | 20 | 7 | 3.7 | 0.4 | 5.9 | 80 | 0.3 | • |
| 22150.0232 | | 輕荷重 | 藍 | 8 | 4 | 15 | 9 | 5.2 | 0.6 | 7.9 | 80 | 0.6 | • |
| 22150.0233 | | 中荷重 | 紅 | 8 | 4 | 30 | 9 | 5.2 | 0.6 | 7.9 | 80 | 0.6 | • |
| 22150.0234 | | 輕荷重 | 藍 | 10 | 5 | 30 | 9 | 7.3 | 0.8 | 9.9 | 80 | 1.0 | • |
| 22150.0235 | | 中荷重 | 紅 | 10 | 5 | 60 | 9 | 7.3 | 0.8 | 9.9 | 80 | 1.0 | • |
| 22150.0236 | | 重荷重 | 綠 | 10 | 5 | 90 | 9 | 7.3 | 0.8 | 9.9 | 80 | 1.0 | • |
| 22150.0237 | | 輕荷重 | 藍 | 10 | 6 | 20 | 9 | 10.3 | 1.0 | 9.9 | 80 | 1.1 | • |
| 22150.0238 | | 中荷重 | 紅 | 10 | 6 | 30 | 9 | 10.3 | 1.0 | 9.9 | 80 | 1.1 | • |
| 22150.0239 | | 重荷重 | 綠 | 10 | 6 | 60 | 9 | 10.3 | 1.0 | 9.9 | 80 | 1.1 | • |
| 22150.0240 | | 中荷重 | 紅 | 12 | 8 | 50 | 13 | 13.3 | 1.2 | 11.9 | 80 | 2.3 | • |
| 22150.0241 | | 重荷重 | 綠 | 12 | 8 | 100 | 13 | 13.3 | 1.2 | 11.9 | 80 | 2.3 | • |
| 22150.0242 | | 中荷重 | 紅 | 16 | 10 | 80 | 16 | 16.9 | 1.6 | 15.9 | 80 | 4.9 | • |
| 22150.0243 | | 重荷重 | 綠 | 16 | 10 | 160 | 16 | 16.9 | 1.6 | 15.9 | 80 | 5.1 | • |
| 22150.0840 | | - | 組立工具 | - | 6 | | | | | | | | 23 |
| 22150.0841 | 8 | | | | | | | | | | | 47 | • |
| 22150.0842 | 10 | | | | | | | | | | | 46 | • |
| 22150.0843 | 12 | | | | | | | | | | | 96 | • |
| 22150.0844 | 16 | | | | | | | | | | | 145 | • |

PS. 備註

- 建議滋潤本體更容易的安裝
- 側向定位柱採壓入安裝
- *記號為偏斜銷型

訂貨： 交期：

22150.0200

TE. 技術資料

- 用於計算嵌裝孔中心距離之公式：

$$l_0 = z/2 + w + x$$

l₀ = 中心距離

y = 工件高度

w = 工件長度

x = 座標尺寸

s = 行程

z = 擋塊直徑

- 計算尺寸x

① 當y大於或是等於l₂-d₂/2時，x=d₂/2-s

或是

② 當y小於l₂-d₂/2時，x=d₂/2-s-[(l₂-d₂/2-y)×0.123]