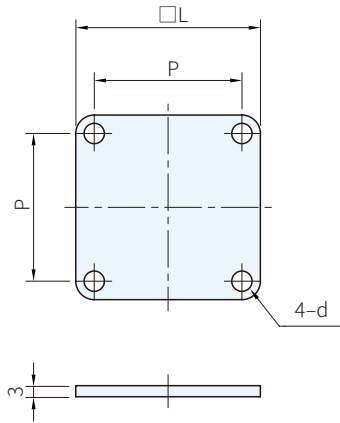


RoHS



本體
SUS304

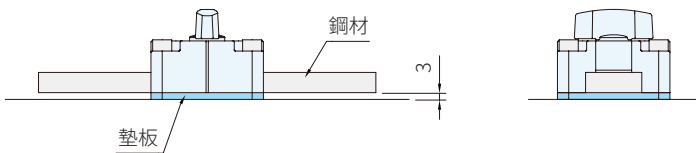
品號	L	d	P	質量 g	庫存
QCSQSP4003	40	4.5	32	35	△
QCSQSP5003	50	5.5	40	55	△

訂貨： 交期： 天
QCSQSP4003

●使用例及使用方法

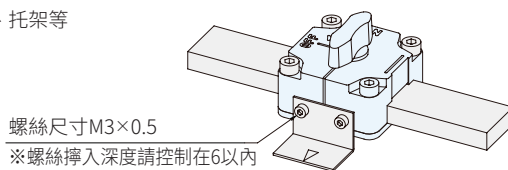
■墊板的使用方法

通過安裝墊板(另售品)，可使鋼材浮於安裝面之上



■側面螺絲孔的使用方法

也可安裝於指示板、托架等



■刻度板的使用方法

- 可在鋼材的表面直接貼上刻度板
- 注)貼刻度板的時候，請如下圖所示，請勿超出黏貼空間
- 若超出黏貼空間，會造成刻度板與產品發生干涉、動作不良
- QCSQ1212、QCSQ1616無法黏貼刻度板
- 請使用ES1N刻度板(黏合型)

