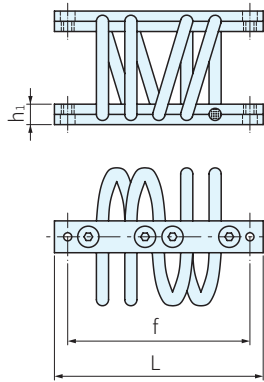




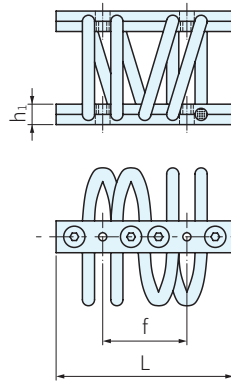
線纜	桿件	螺絲
SUS316	SUS316	SUS316



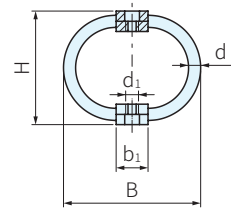
AVC-4



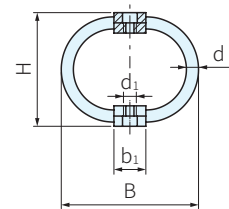
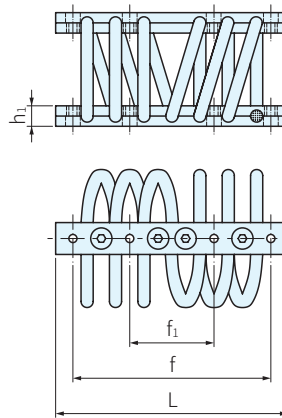
AVC-4-4-53



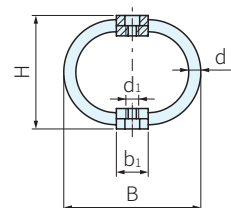
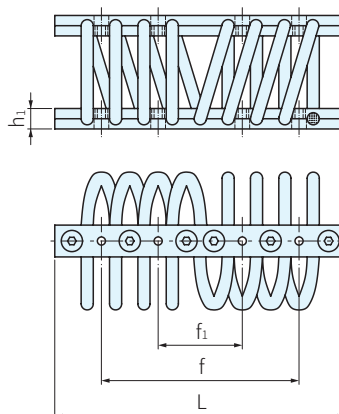
AVC-4-6-61 ~ AVC-4-13-102



AVC-6



AVC-8



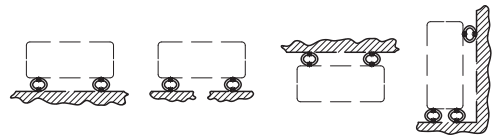
品號	說明	B	L	H	d	d <sub>1</sub>	b <sub>1</sub>	h <sub>1</sub>	f	f <sub>1</sub>	質量 g	庫存
SELS-480001	AVC-4-4-53	53 ±3	71	45 ±3	4	M6	15	8	61	-	180	△
SELS-480003	AVC-4-6-61	61 ±3	91	51 ±3	6	M6	15	12	46	-	500	△
SELS-480005	AVC-4-6-93	90 ±4	91	65 ±4	6	M6	15	12	46	-	370	△
SELS-480007	AVC-4-7-110	110 ±4	91	79 ±4	7	M6	15	12	46	-	420	△
SELS-480009	AVC-4-10-80	80 ±4	155	68 ±4	10	M8	25	16	83	-	870	△
SELS-480011	AVC-4-10-108	108 ±4	155	89 ±4	10	M8	25	16	83	-	1430	△
SELS-480013	AVC-4-13-102	101 ±4	155	80 ±4	13	M8	25	20	83	-	2610	△
SELS-480021	AVC-6-7-82	82 ±4	200	60 ±4	7	M6	15	12	66	155	1280	△
SELS-480023	AVC-6-8-67	67 ±4	200	53 ±4	8	M6	15	12	66	155	1760	△
SELS-480025	AVC-6-10-80	80 ±4	169	68 ±4	10	M6	25	16	66	155	1490	△
SELS-480027	AVC-6-13-135	135 ±5	178	110 ±5	13	M8	25	20	66.6	155.5	870	△
SELS-480029	AVC-8-13-120	118 ±4	222	95 ±4	13	M6	25	20	66	155	3040	△

**PS. 備註**

- 線纜隔震器由兩對桿件組成，通過帶螺旋繞組(環路)的連接線纜連接在一起
- 它們通常用於在需要抵抗張力、壓強力和剪切力的位置隔離振動和減震
- 振動可導致：  
機器或其相鄰設備的異常運行，並可能會縮短其使用壽命  
損害健康  
噪聲

 訂貨：  交期：  天

SELS-480001

**EX. 使用例****SP. 特長**

- 特別適合用於暖通空調、泵、淨化和海水淡化裝置、儀表板、鐵路、海軍和軍事工業
- 高靜態撓度，低共振頻率和高隔振性能
- 高阻尼，也適用於不平衡的機器
- 適用於壓縮、牽引和剪切
- 適用於可能發生撞擊和衝擊的應用
- 結構完全由不銹鋼製成，具有耐火，耐高溫 and 耐腐蝕的性能

說明	壓縮阻力				軸向夾持力				剪切阻力			
	最小載荷 (N)	最大載荷 (N)	最小撓曲度 (mm)	最大撓曲度 (mm)	最小載荷 (N)	最大載荷 (N)	最小撓曲度 (mm)	最大撓曲度 (mm)	最小載荷 (N)	最大載荷 (N)	最小撓曲度 (mm)	最大撓曲度 (mm)
AVC-4-4-53	50	110	2	5	50	110	1	3	20	40	5	10
AVC-4-6-61	70	140	2	7	70	140	3	6	30	70	5	13
AVC-4-6-93	80	180	2	9	80	180	2	8	30	90	5	17
AVC-4-7-110	200	300	2	4	200	300	2	3	70	150	3	7
AVC-4-10-80	200	450	2	6	200	450	2	5	100	230	3	11
AVC-4-10-108	300	630	2	7	300	630	2	6	150	300	5	14
AVC-4-13-102	600	1000	2	4	600	1000	2	3	300	600	3	8
AVC-6-7-82	850	1500	2	5	850	1500	1	3	400	900	4	11
AVC-6-8-67	850	1500	4	11	850	1500	4	11	300	800	6	21
AVC-6-10-80	1500	2500	2	5	1500	2500	1	3	750	1400	5	11
AVC-6-13-135	1000	2500	2	8	1000	2500	2	5	500	1000	5	13
AVC-8-13-120	1500	3000	4	11	1500	3000	3	7	600	1500	7	19

**WA. 注意**

- 最小載荷是指低於該載荷時減振器不能隔離振動的載荷值，因為這種情況下硬度過大
- 最大載荷是指超出該載荷時可能發生導致減振器功能不正常的故障的載荷值
- 最小撓曲度是與最小載荷相對應的減振支架的壓縮度
- 最大撓曲度是與最大載荷相對應的減振支架的壓縮度