



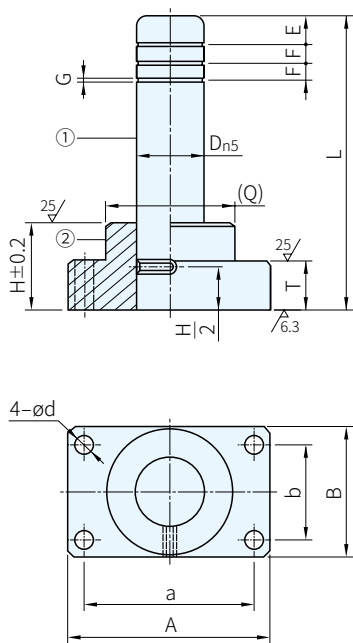
NHUG · NHUGS



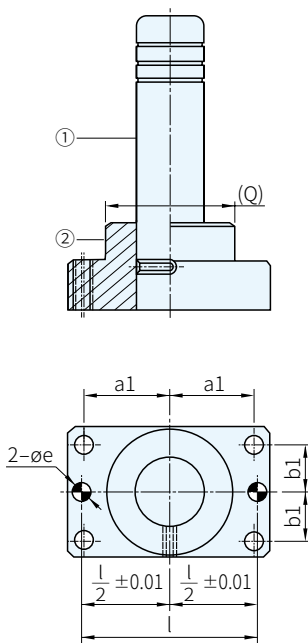
(油槽型導柱)

TYPE	材質	硬度
NHUG	① S45C	HRC55高周波
NHUGS	② FC250	-

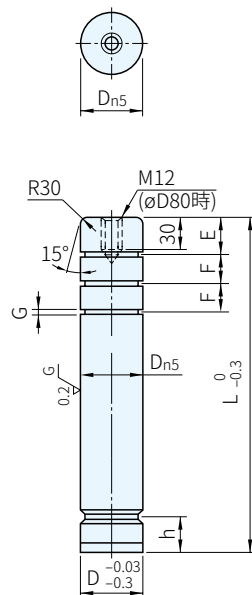
NHUG



NHUGS(定位孔型)



(油槽型導柱)



D _{n5}	M	D	A	B	a	b	d	H	T	(Q) 參考值	E	F	G	h	l	a1	b1	e _{H7}		
25	+0.024 +0.015	-	25	84	48	66	30	9	30	20	46	13	13	3	15	66	33	15	8	
32	-	32	100	58	76	36	11	40	20	56	15	15	20		76	38	18	8	+0.015 0	
38	+0.028 +0.017	-	38	130	75	100	44	11	50	25	73	18	18		25	100	50	22		10
50	-	50	155	90	125	60	14	65	25	87	25	20	5	32.5	125	62.5	30	10		
60	+0.033 +0.020	-	60	190	120	150	80	18	75	30	117	25		20	37.5	150	75	40	13	+0.018 0
80	-	12	80	230	150	180	110	22	100	35	145	30		25	50	190	90	55	16	

品號		L																		庫存		
TYPE	D																					
NHUG NHUGS	25	80	90	100	110	120															△	
							130	140	150	160	170	180	200									△
	32			100	110	120	130	140														△
									150	160	170	180	200	220	250							△
	38					120	130	140	150	160	170	180										△
													200	220	250	280	300					△
	50									160	170	180	200	220	250							△
																280	300	350				△
60											180	200	220	250	280	300					△	
																	350	400			△	
80															250	280	300	350			△	
																		400	450		△	

PS. 備註

- 內六角螺絲CBB詳細請參閱螺絲 · 螺帽 · 小零件單元
- 有牙固定銷NPBN詳細請參閱定位零件 · 支撐銷 · 搖擺螺絲單元
- NHUG、NHUGS導柱座底面與導柱之間的垂直度：0.02 以下/100
- 根據重物搬運安全基準，ø80導柱帶有M12螺紋，可用吊模栓CHII(請參閱吊具 · 千斤頂單元)進行起吊搬運

訂貨： - 交期： 天
 NHUG32 - 150

另購品

D	③螺絲	④定位銷
25	CBB8-35	NPBN8-30
32	CBB10-40	NPBN8-30
38	CBB10-45	NPBN10-40
50	CBB12-50	NPBN10-40
60	CBB16-60	NPBN13-50
80	CBB20-75	NPBN16-60