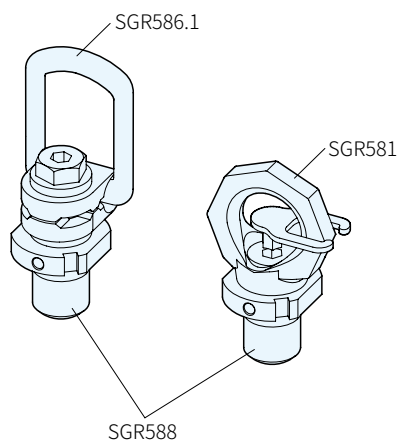
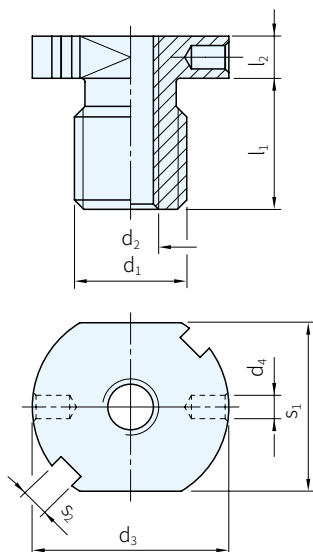




材質	處理
鋼C35	鍍鋅



品號	d ₁	d ₂	d ₃	d ₄	l ₁	l ₂	s ₁	s ₂	扳手 DIN1810	質量(g)	庫存
SGR588-0010	M16	M8	35	5	20	8	30	6	A34-36	60	△
SGR588-0020	M20	M10	38	5	24	9	32	6	A34-36		△
SGR588-0030	M24	M12	42	5	28	9	36	6	A40-42		△
SGR588-0040	M30	M16	51	6	36	10	46	7	A52-55		△
SGR588-0050	M36	M20	65	6	43	12	55	8	A58-62		△

PS. 備註

- 襯套頭部設計適用於各種叉子或圓棒或如表列DIN1810 扳手
- 襯套鎖緊時，肩部必須完全與工件表面密合
- 最低鎖入螺牙長度工作物是鋼料時必須 $\geq d_1 \times 1.2$ ；其它材料時則受力將會減少

訂貨： 交期：

SGR588-0010