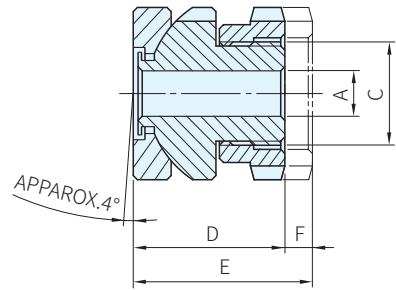
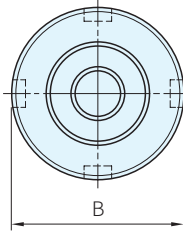


RoHS



材質	處理
鋼	鍍鋅、鍍鉻

品號	A	B	C	D ~	E ~	行程 F ~	適用 螺栓	靜荷重 max. kN	動荷重 max. kN	質量 g	庫存		
25120.0206	6.6	25	M15×1	22	26	4	M6	40	30.7	66	△		
25120.0212										55.7	131	△	
25120.0214	9.0	32	M20×1	26	31	5	M8	65	48.0	124	△		
25120.0216										37.9	118	△	
25120.0222	11.0	45	M30×1.5	34	41	7	M10	120	92.9	340	△		
25120.0224	13.5									80.4	320	△	
25120.0226	17.5									45.5	324	△	
25120.0232										136.0	775	△	
25120.0234	22.0	58	M40×1.5	44	53	9	M20	210	90.0	641	△		
25120.0236	26.0									M24	37.0	683	△
25120.0242	22.0									70	M50×1.5	50	60
25120.0244	26.0	M24	157.0	1114	△								
25120.0246	33.0	M30	53.0	990	△								

SP 特長

- ・適用於機械或工件的高度和水平調整
- ・貫穿式中心孔適合鎖固件通過
- ・限制最大行程的設計
- ・球面轉向設計，適用於工件不平的固定

訂貨： 交期：

25120.0206

Ex. 使用例

