

RoHS

高剛性導件

一般導件

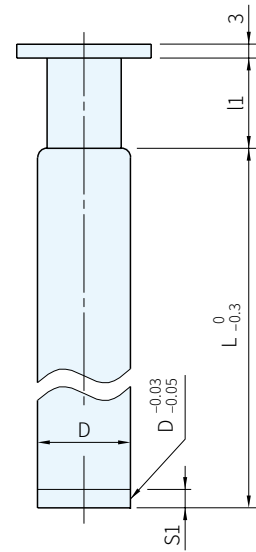
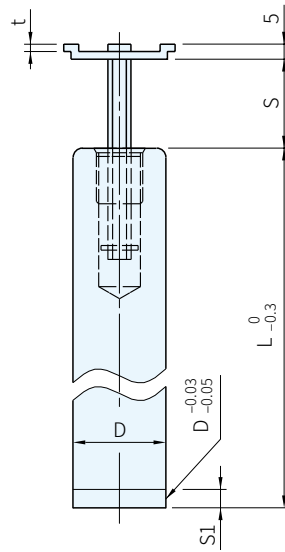
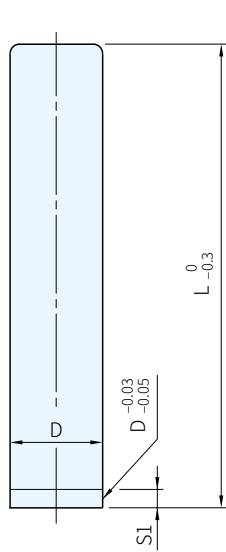
STPG	SNPG	SFGP	鋁合金套	ST	SN	SF
HTPG	HNPG	HFGP	樹脂套	HT	HN	HF
(無蓋)	(可動蓋)	(固定蓋)		(無蓋)	(可動蓋)	(固定蓋)



①NPS(P.288)

①TPSN(P.288)
⑤PBN(P.290)

①TPSF(P.288)
⑥PBF(P.290)

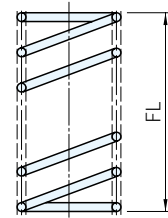
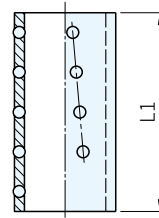
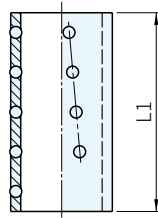
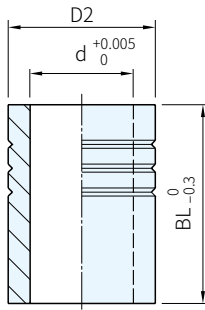


②DTT(P.292)

③NTPG(P.296)
NTP(P.296)

③NTIG(P.296)
NTI(P.296)

④PAS(P.291)



TYPE	材質	處理	硬度
NPS TPSN TPSF	SUJ2	-	HRC58~
PBN PBF	S45C	染黑	-

TYPE	材質	硬度
DTT	SUJ2	HRC58~
NTPG NTP	A5052S (鋁合金)	-

TYPE	材質
NTIG NTI	POM (工程塑膠)
PAS	SWP-B

品號	構成部品						
	①	②	③	④	⑤	⑥	
STPG	NPS	DTT	NTPG	PAS	-	-	
SNPG	TPSN				NTIG	PBN	-
SFPG	TPSF					-	PBF
HTPG	NPS		-			-	
HNPNG	TPSN		NTP		PBN	-	
HFPNG	TPSF				-	PBF	
ST	NPS	NTI		-	-		
SN	TPSN		PBN	-			
SF	TPSF		-	PBF			
HT	NPS		-	-			
HN	TPSN		PBN	-			
HF	TPSF		-	PBF			

■導套裝配方法

DTT	厭氧膠接著	LOC680
· 厭氧膠LOC680請參閱化學產品單元		
(L1)	S	l1
50	0~19	15
60	0~23	20
75	0~30	25
90	0~37	30
110	0~47	35

· 高剛性滾珠套的鋼珠數約是傳統的滾珠套的1.6倍。使用NTPG，NTIG低成本但可達到平滑式導柱套的剛性

NPS · TPSN · TPSF			
D	S1	t	
20	+0.020 +0.015	4	1.6
22			
25			
28			
32	+0.025 +0.020	5	2.0
38			
45			
50	+0.035 +0.030	6	
60			

DTT		
d	D2	
26	37	0 -0.007
28	40	
31	45	
36	50	
40	55	0 -0.008
48	64	
55	74	
60	83	0 -0.010
70	95	

品號	D	L												②DTT		FL	L1		
		TYPE	100	110	120	130	140	150	160	170	180	190	200	220	240	260	TYPE	BL	10mm單位
STPG	20															L (DTT)	50	40~140	50
SNPG	22			120	130	140	150	160	170	180							50		50
SFPG	25			120	130	140	150	160	170	180							60	40~140	60
HTPG				120	130	140	150	160	170	180							60	40~150	60
HNPNG	28					140	150	160	170	180	190	200					60	50~150	60
HFPNG							140	150	160	170	180	190	200				75		75
(高剛性導件)	32							160	170	180	190	200	220	240			80	70~190	75
ST	38									180	190	200	220	240	260		80	80~190	75
SN											180	190	200	220	240		260	100	80~190
SF	45									180	190	200	220	240	260		100	80~190	90
HT											180	190	200	220	240		260	120	80~190
HN	50											200	220	240	260		100	80~190	90
HF													200	220	240	260	120	80~190	110
(一般導件)	60												200	220	240	260	100	80~190	90
																	120	80~190	110

D	L	高剛性導件						一般導件					
		STPG	SNPG	SFPG	HTPG	HNPNG	HFPNG	ST	SN	SF	HT	HN	HF
20	100~140	△	△	△	△	△	△	△	△	△	△	△	△
	150~180	△	△	△	△	△	△	△	△	△	△	△	△
22	120~150	△	△	△	△	△	△	△	△	△	△	△	△
	160~180	△	△	△	△	△	△	△	△	△	△	△	△
25	120~150	△	△	△	△	△	△	△	△	△	△	△	△
	160~180	△	△	△	△	△	△	△	△	△	△	△	△
28	140~170	△	△	△	△	△	△	△	△	△	△	△	△
	180~200	△	△	△	△	△	△	△	△	△	△	△	△
32	160~190	△	△	△	△	△	△	△	△	△	△	△	△
	200~240	△	△	△	△	△	△	△	△	△	△	△	△
38	180~200	△	△	△	△	△	△	△	△	△	△	△	△
	220~260	△	△	△	△	△	△	△	△	△	△	△	△
45	180~200	△	△	△	△	△	△	△	△	△	△	△	△
	220~260	△	△	△	△	△	△	△	△	△	△	△	△
50	200 · 220	△	△	△	△	△	△	△	△	△	△	△	△
	240 · 260	△	△	△	△	△	△	△	△	△	△	△	△
60	200 · 220	△	△	△	△	△	△	△	△	△	△	△	△
	240 · 260	△	△	△	△	△	△	△	△	△	△	△	△

PS. 備註

· 模座導件專用之有機鉬強力潤滑劑請參閱化學產品單元 S-00668

訂貨： TYPE - L - ② - ④FL 交期： 6 天

STPG20 - 100 - L50 - 40