



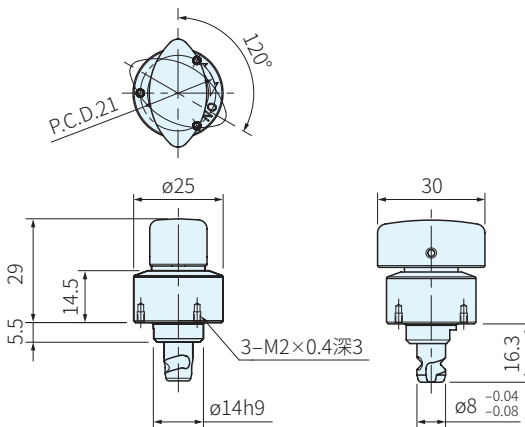
TYPE	本體	軸	銷子	旋鈕		彈簧A	彈簧B
	材質	材質	材質	材質	顏色	材質	材質
QCTHS	SUS303	SKS3	SUS440C	PA+玻纖	黑	SWOSC-V	SUS316J1
QCTHS-S	SUS303	SKS3	SUS440C	SCS13	本色	SWOSC-V	SUS316J1



QCTHS0825-20
(樹脂旋鈕)



QCTHS0825-20S
(金屬旋鈕)



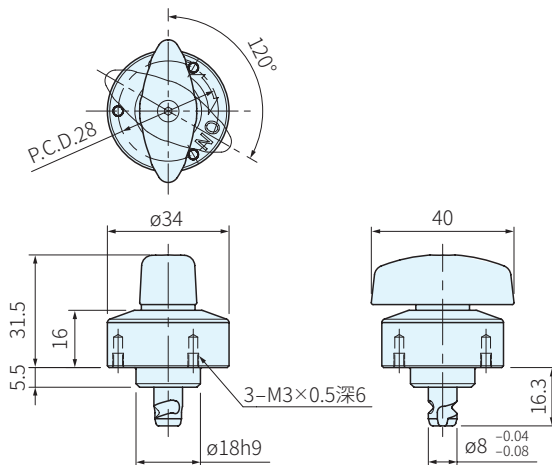
QCTHS0825-20 QCTHS0825-20S



QCTHS0834-20
(樹脂旋鈕)



QCTHS0834-20S
(金屬旋鈕)



QCTHS0834-20 QCTHS0834-20S

品號	適用板厚度	夾緊力 N	質量 g	庫存	適用襯套
QCTHS0825-20	※ 3~20	250	62	△	QCTHS0834-B
QCTHS0825-20S			84	△	
QCTHS0834-20		400	121	△	
QCTHS0834-20S			157	△	

※在安裝小於6mm板上時，需使用QCASP專用墊片

附件

- QCTHS/QCTHS-S→0825-20：內六角螺栓(SUS製)M2×0.4-5L…3根
- QCTHS/QCTHS-S→0834-20：內六角螺栓(SUS製)M3×0.5-6L…3根

訂貨： 交期： 天

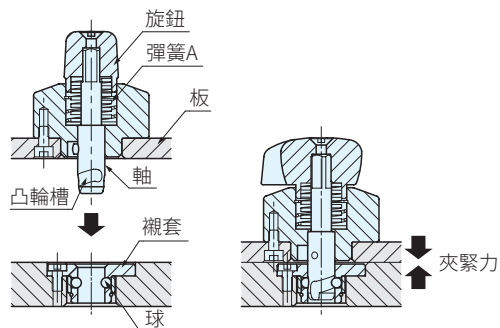
QCTHS0825-20

PS. 備註

- 使用配件：QCTHS-B

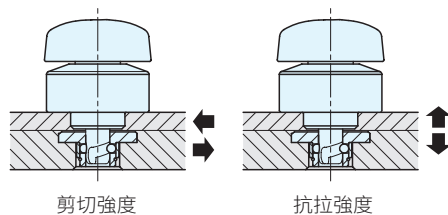


SP. 特長



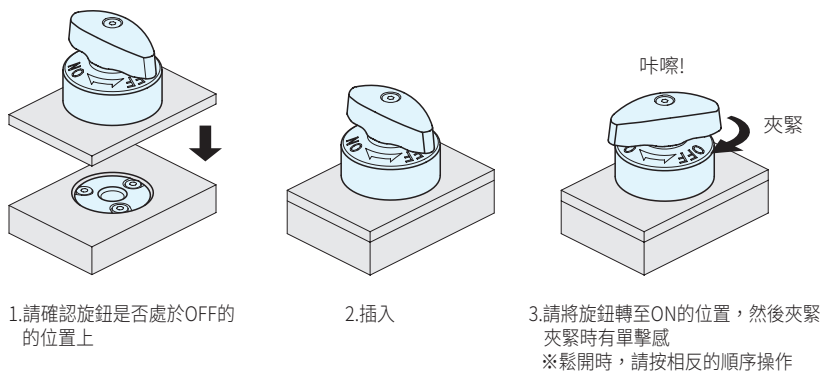
凸輪槽沿襯套內部球的路線運動，使彈簧A壓縮，拉緊板

TE. 技術資料

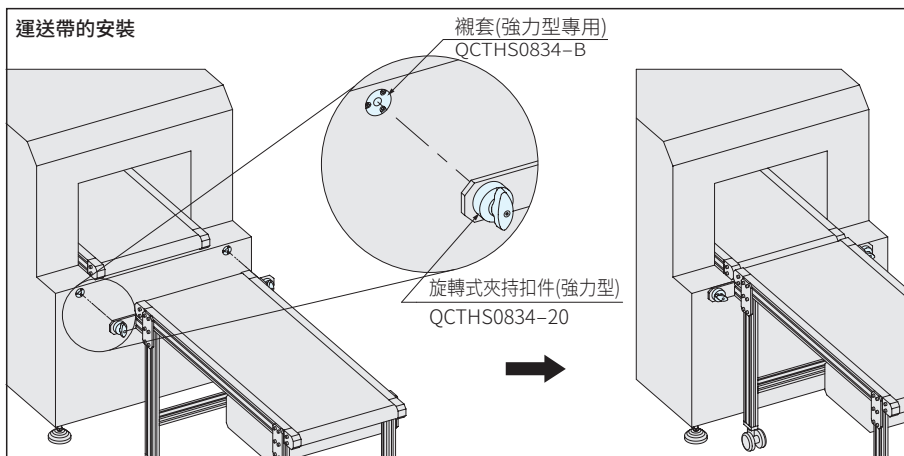


品號	耐熱溫度 °C	剪切強度 N	抗拉強度 N
QCTHS0825-20	130	4800	1100
QCTHS0825-20S	180		
QCTHS0834-20	130	4800	1600
QCTHS0834-20S	180		

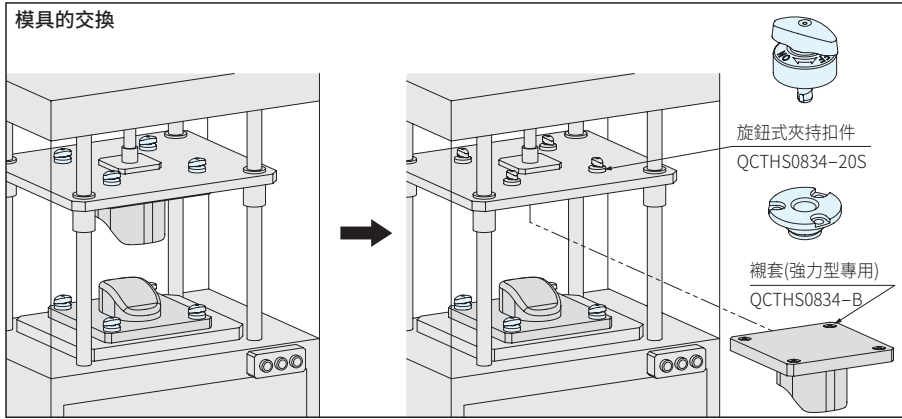
操作步驟



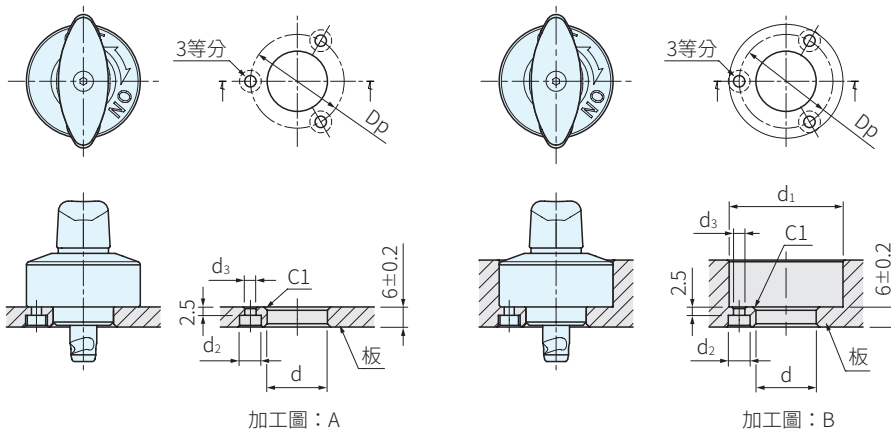
EX. 使用例



EX. 使用例



旋鈕式夾持扣件的安裝方法



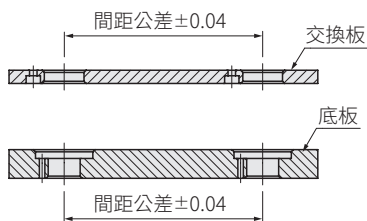
加工圖：A

加工圖：B

型式		適用板厚度	參照加工圖	d +0.10 +0.05	d ₁	d ₂	d ₃	Dp
QCTHS QCTHS-S	0825-20	3以上，6以下	搭配QCASP專用墊片(帶螺柱)使用					
		6	A	14	-	4.4	2.4	21
	6以上，20以下	B		26				
	0834-20	3以上，6以下	搭配QCASP專用墊片(帶螺柱)使用					
6		A	18	-	6.5	3.4	28	
		6以上，20以下	B		35			

加工精度和重複定位精度

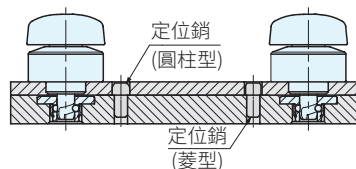
加工精度



· 交換板和底板的間距公差，請按照±0.04加工

重複定位精度

重複定位精度為±0.1



· 需要高精度的定位時，請與定位銷組合使用