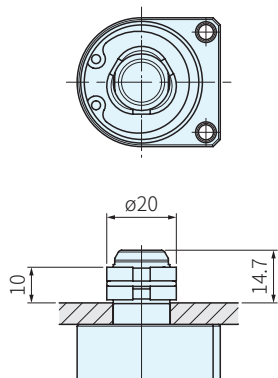




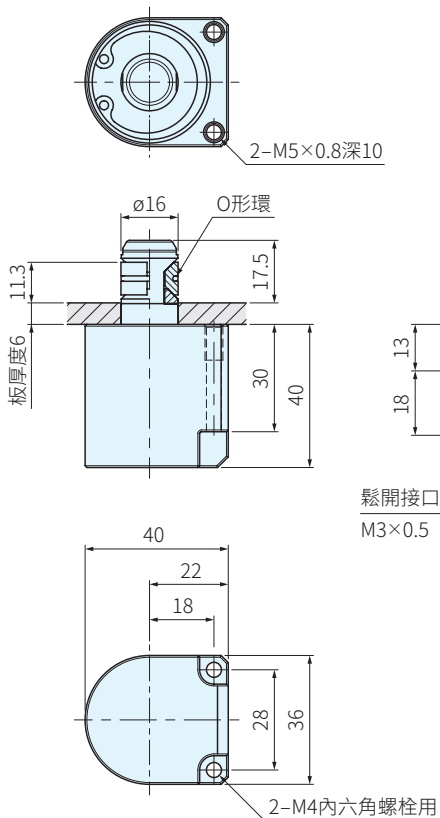
本體	夾口、墊圈	活塞
SUS304	SUS630	SUS303

軸	彈簧	扣環	密封圈
SUS420J2	SUS304WPB	SUS304	NBR橡膠

夾緊 $\phi 20$ 時的尺寸



夾緊 $\phi 16$ 時的尺寸



品號	通用孔徑	使用壓 MPa	保持力* N	O形環	質量 g	庫存
PIDHC20-SUS	$\phi 16 \sim \phi 22$	0.3 ~ 0.7	77	線徑1.5, 內徑11.5	336	·

WA. 注意

- 根據硬化處理的時間和批次不同，產品實物與照片會有顏色差異的情況發生，在產品質量上沒有任何問題

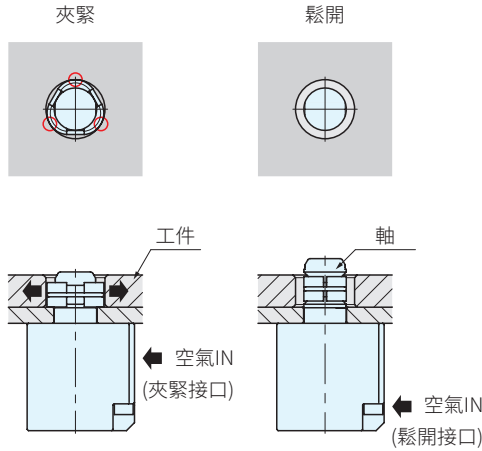
訂貨： 交期： 天
PIDHC20-SUS

PS. 備註

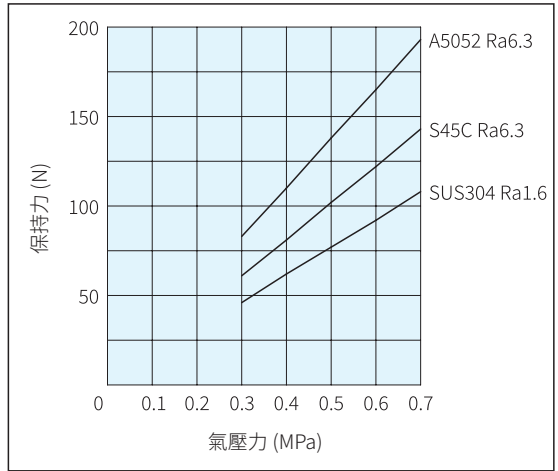
- *保持力為0.5MPa時且夾緊對象材質為SUS304 (表面粗糙度Ra1.6)時的值
- 附屬品：內六角螺栓(不銹鋼製)M4×0.7-35L...2個

SP. 特長

- ・ 從孔內側進行夾緊
- ・ 通過對夾緊接口進行供氣會導致軸下拉使得夾口張開，從工件內側進行夾緊
- ・ 夾緊時，工件與夾口為3點接觸(線接觸)後夾緊(紅圈部)

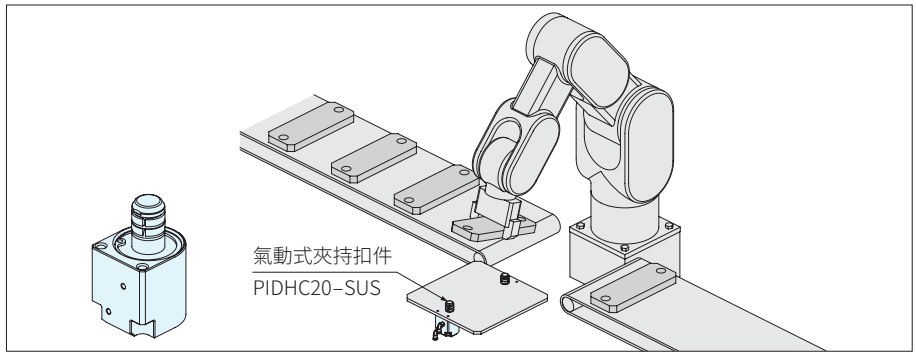


能力線圖



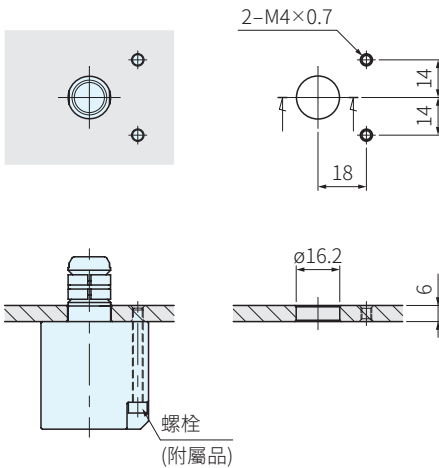
EX. 使用例

- ・ 固定於檢查夾具

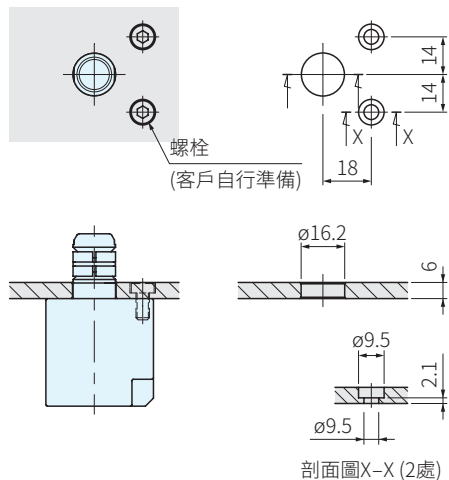


安裝孔加工尺寸

- ・ 使用M4內六角螺栓(附屬品)時



- ・ 使用M5低頭內六角螺栓(客戶自行準備)時
(螺栓尺寸：頭部直徑ø8.5，頭部高度：3.5)



重複定位精度的參考值

- ・ 重複定位精度的參考值為±0.2 (夾緊直徑ø20無負荷時)