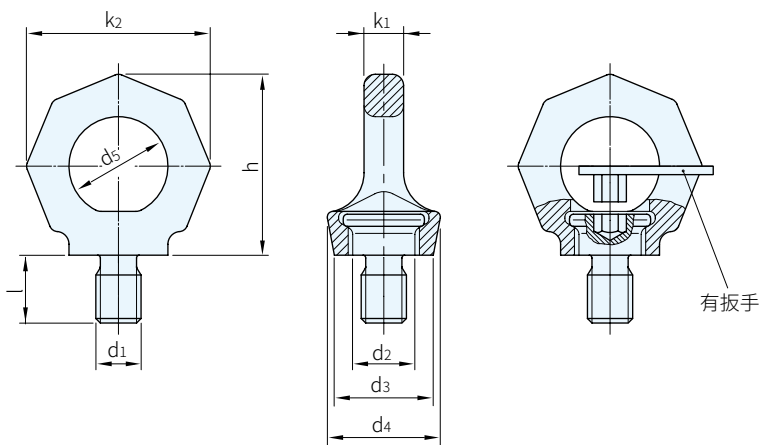


RoHS



本體			螺栓
材質	處理	顏色	材質
鍛造鋼	塗裝	粉紅	鋼

無扳手 品號	庫存	有扳手 品號	庫存	d1	d2	d3	d4	d5	h	k1	k2	l	荷重 t
SGR581-0010	△	SGR581-0011	△	M8	16	25	30	25	46	9	47	12	0.3
SGR581-0020	△	SGR581-0021	△	M10	16	25	30	25	46	9	47	15	0.4
SGR581-0030	△	SGR581-0031	△	M12	20	30	34	30	55	10	56	18	0.75
SGR581-0040	△	SGR581-0041	△	M16	23.5	36	40	35	64	13	65	24	1.5
SGR581-0050	△	SGR581-0051	△	M20	29	41	50	40	74	16	76	30	2.3
SGR581-0060	△	SGR581-0061	△	M24	35	51	60	48	90	19	92	36	3.2
SGR581-0070	△	SGR581-0071	△	M30	44	66	75	60	113	24	114	45	4.5
SGR581-0080	△	SGR581-0081	△	M36	53	75	90	72	135	29	135	54	7.0

備註

· 本體高強度鍛造鋼通過EN1677標準100%電磁強度試驗

訂貨： 交期：

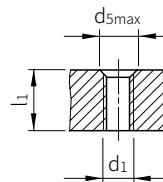
注意

- 螺栓強度1000N/mm²
- 吊具裝在軸承內可在載重方向上旋轉及定位，以實現其最佳強度
- 螺栓鎖緊時，螺肩必須完全與工件表面密合，且吊環必須能夠360°旋轉
- 無扳手型可使用一般六角扳手鎖固
- 吊具螺栓的荷重能量刻在吊環上
- 螺栓無法被折離，安全更可靠

SGR581-0010

應用與裝配信息

- 如果承載的載荷不對稱，則每個螺栓吊具須單獨承載總負荷量
- 如果採用G1型負載法，則螺栓吊環上不會存在橫向負載力
- 下表的載荷值符合下述數據：
材料：軟鋼，抗拉強度=37kp/mm²
- 螺紋長度：l₁=d×1.5；d_{5max}=d₁
- 沉頭螺釘的螺肩必須完全與表面接觸，且螺栓吊環必須能夠360°旋轉



安裝方法								
數量	1	1	2	2	2	2	3 and 4	3 and 4
傾斜角	0°	90°	0°	90°	0°·45°·45°·60°	不對稱	0°·45°·45°·60°	不對稱
係數	1	1	2	2	2	1	2.1	1.5
M10	1.00t	0.40t	2.00t	0.80t	0.56t 0.40t	0.40t	0.84t 0.60t	0.40t
M12	2.00t	0.75t	4.00t	1.50t	1.00t 0.75t	0.75t	1.60t 1.12t	0.75t
M16	4.00t	1.50t	8.00t	3.00t	2.10t 1.50t	1.50t	3.15t 2.25t	1.50t
M20	6.00t	2.30t	12.00t	4.60t	3.22t 2.30t	2.30t	4.83t 3.45t	2.30t
M24	8.00t	3.20t	16.00t	6.40t	4.48t 3.20t	3.20t	6.70t 4.80t	3.20t
M30	12.00t	4.50t	24.00t	9.00t	6.30t 4.50t	4.50t	9.40t 6.70t	4.50t
M36	16.00t	7.00t	32.00t	14.00t	9.80t 7.00t	7.00t	14.70t 10.50t	7.00t