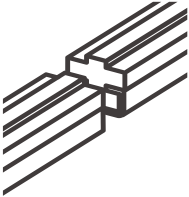


## 導位槽軌追加工服務

### 切斷



指定尺寸時，每支切斷費如下：

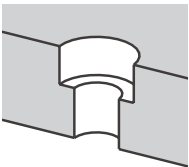
#### ◆切斷費

切斷單價	品 號
·/刀	ABG AG AGD AG-S CLG CRC650 CRC-12 CRQ CRR DB DLG FLRW KG-GR1 KG-GR2
·/刀	AGC AGDC AGC-S AG-AL CGC CGOC CGR CG-AL DLGC FC GLGC KG-PR RC RLR

#### ◆切斷面倒角加工

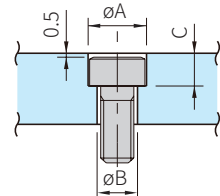
倒角尺寸	追加工單價 (每一斷面)
C3、R3以下	

### 段差孔加工

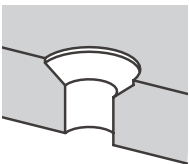


下記の沉孔深以外需求時，請標示C尺寸

適用螺栓	A	B	C	追加工單價 (每一處)
M3	6.5	3.4	3.5	
M4	8	4.5	4.5	
M5	9.5	5.5	5.5	
M6	11	6.6	6.5	



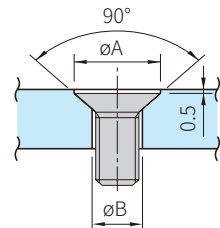
### 皿頭孔加工



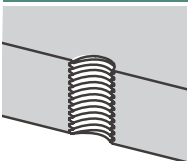
依導位槽軌的厚度，有時無法加工øB

下記以外的皿頭孔加工，請指示之

適用螺栓	A	B	追加工單價 (每一處)
M3	6.4	3.4	
M4	8.4	4.5	
M5	10.4	5.5	
M6	12.5	6.6	
M8	16.5	9	



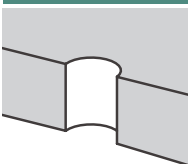
### 螺牙加工



M3和M4的螺牙加工深度必須要M3=6mm，M4=8mm  
M2的螺牙加工，目前無法承製

螺牙尺寸	追加工單價 (每一處)
M3、M4、M5、M6、M8	

### 鑽孔加工



鑽孔尺寸	追加工單價 (每一處)
ø10以下	

## 導位槽軌追加工服務介紹

本公司從受訂日的次日開始算起，第5工作天出貨

星期日	星期一	星期二	星期三	星期四	星期五	星期六
6	7	8	9 受訂日	10 第一工作天	11 第二工作天	12
13	14 第三工作天	15 第四工作天	16 出貨日	17	18	19

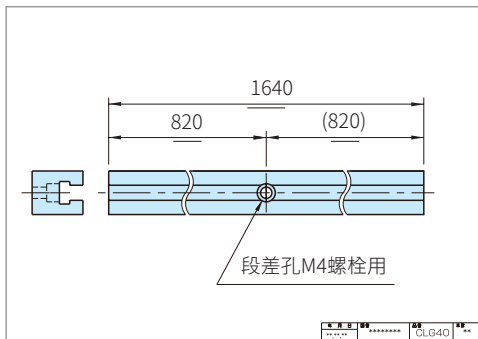
◎星期六、星期天、節日不計入工作天

◎訂貨數量超過20PCS時，交期請再確認

### 訂 貨

- 在追加工圖上註明製品圖號、加工地方、追加工數量
- 備有各種導位槽軌的樣式，歡迎洽詢

◎追加工圖例



◎參考：追加工圖的製品價格和追加工價格

摘 要	單 價
AG50	
切斷單價	
追加工段差孔一處	
合 計	

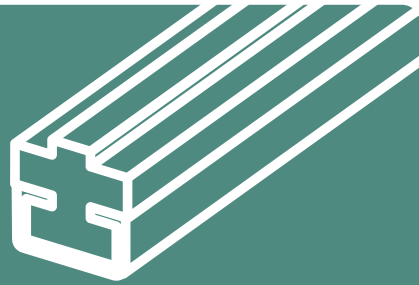
### 注意 事項

- PE的伸縮量大約是0.2mm/1000mm/1°C，考慮到伸縮量的變化，請用長孔型設計
- 另外C槽軌製品，導軌和C槽軌在同一處作追加工時，為防止孔位的偏移，有時會插入螺絲一起出貨

### 詢 問

- 庫存、價格、交期依圖面而變動，歡迎洽詢

# 導位槽軌 追加工服務



導位槽軌製品一般幾乎需要追加工

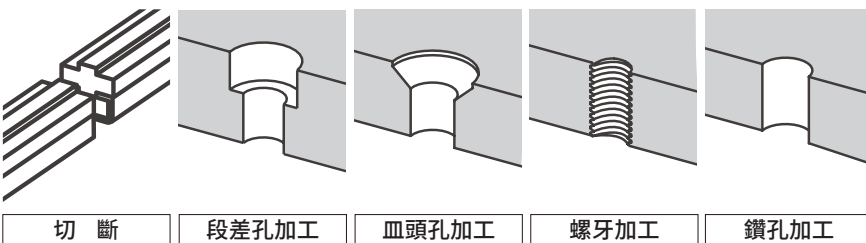


- ・導位槽軌的切斷，攻牙加工皆可承製
- ・依訂貨樣式可以簡單的訂貨

## 關於追加工對象

- ・導位槽軌製品一般幾乎需要追加工
- ・各製品的各種加工，請查閱相關頁數

## 追加工的種類



切斷

段差孔加工

皿頭孔加工

螺牙加工

鑽孔加工

## 其它加工

- ・上列記載以外的各種追加工(長孔加工、斜切斷加工、銑床加工…等)，歡迎E-MAIL或FAX圖面洽詢

## 詢問

- ・庫存、價格、交期依圖面而變動，歡迎洽詢