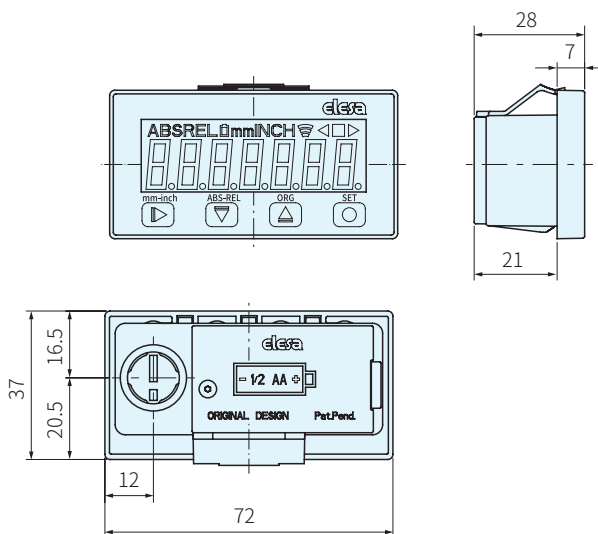




外殼			固定夾		
材質	處理	顏色	材質	處理	顏色
PA+玻纖	亞光飾面	黑	POM	亞光飾面	黑



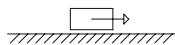
品號	IP防護	質量 g	庫存
SELS-CE.99971	IP54	50	△
SELS-CE.99976	IP67	50	△

SP. 特長

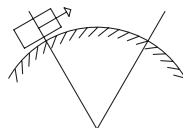
- SELS-CE.9997系列量測系統連接到特定感應器SELS-CE.99961，與磁條配合使用SELS-CE.99903組成一套完整的線性和角度位移量測系統(最小半徑為65毫米)
- 因其安裝極為便捷，可有效精確校準和定位的同時，最大限度地減少安裝時間和機加工步驟
- 由於系統帶固定翼(ELESA專利)，非常便捷就能從面板上組裝和拆卸
- 高度12mm的7位數字LCD，可顯示特殊字符
- 可通過4個多功能鍵進行編程
- 數值以毫米或英寸及角度顯示
- 絕對或增量值顯示模式
- 最多10個可編程補償值
- 儲存和顯示32個目標位置
- 壽命長的內置鋰電池
- 更換電池時的緩衝記憶儲存
- 用於SELS-CE.99961連接器的外殼，帶咬接式安裝系統，便於插入和拆卸

訂貨： 交期：
SELS-CE.99971

直線位移測量



角運動測量



半徑最小65mm

機械和電氣特性

電源	鋰電池1/2AA 3.6V (包括在供貨範圍內)
電池壽命	2年
顯示	高度12mm的7位數字LCD，可顯示特殊字符
讀數範圍	-199999;999999
小數位數字	可編程
測量單位	毫米、英寸或角度可編程
最高運行速度	1-5m/s可編程 (1)
分辨率(2)	0.01 mm-0.001 inch -0.01°
精度等級(3)	±0.1 mm
可重複性(4)	0.01 mm
自我診斷	電池檢查、感應器檢查、磁條檢查
防護等級	IP54 或 IP67
工作溫度	0~50°C
儲存溫度	-20~+60°C
相對濕度	25°C下最大95%，無冷凝
操作環境	內部使用
海拔	直至2000m

- (1)讀取速度會影響電池壽命
- (2)分辨率：系統能夠顯示的最小長度變量
- (3)精度：設備測量的最大偏差值
- (4)重複準確度：在測量環境保持不變的情況下，對同一樣本進行一組相同測量後，所得值的接近程度

快速定位系統

- SELS-CE.9997系列測量系統通過無線電頻率(radio frequency, RF)與控制單元SELS-CE.992系列聯網，構成用於快速定位機器零件或多軸測量的無線系統(圖4)
- 該系統特別適合需要頻繁轉換模式的應用場合，促進對機械零件目標/現在位置的正確調節，也作為安全系統，實際上，即使目標位置上沒有放置SELS-CE.9995系列測量系統，PLC也不會允許啟動機器生產周期，從而避免生產問題
- 系統安裝快捷，無需使用電線連接控制單元與指示器

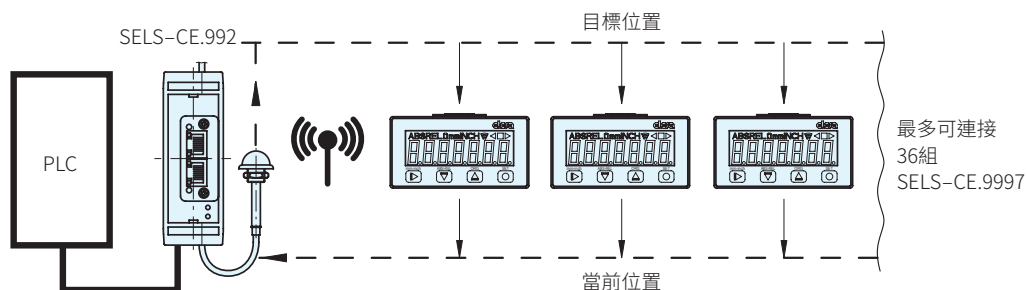


圖 4

附件

- 磁性感應器帶電線
- SELS-CE.99961單獨訂購
- 可按需要提供配件
- 磁條SELS-CE.99903

WA) 注意

- 按需要提供特殊型號
- 可提供特殊顯示面板，可依客戶要求定製有圖形符號、標誌或文字

應用說明

- 按照安裝板尺寸鑽孔(厚度0.7~2mm)
- 在安裝殼體之前，請清除所有鑽孔毛刺
- 將下方殼體安裝到外殼中，然後按壓直到整體卡入(圖 1)

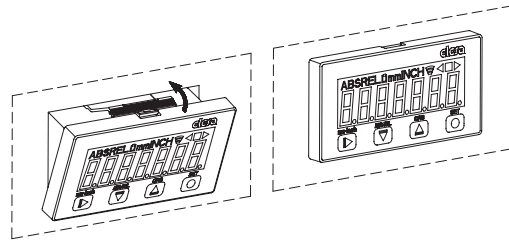
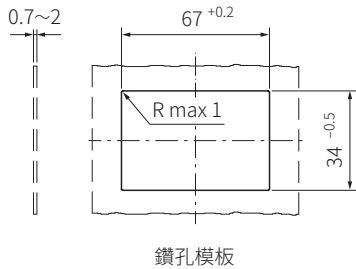


圖 1

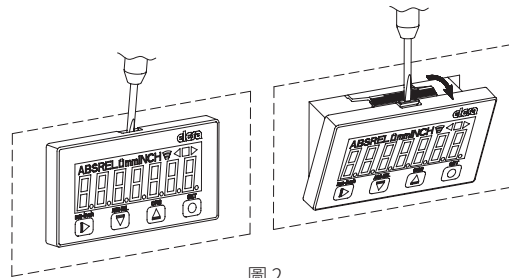


圖 2

電池更換說明

- 從底座拆下指示器，借助一字螺絲起子向固定翼施加壓力，使其至停止位(圖2)
- 擰下SUS304不銹鋼材質的自攻螺絲，螺絲帶TORX® T06六瓣槽口，並取下封板(圖3)
- 更換電池時注意不要顛倒極性(參見蓋板上指示的位置)
- 如果在10秒內(緩衝電源的持續時間)進行更換電池，則可以避免配置參數的遺失

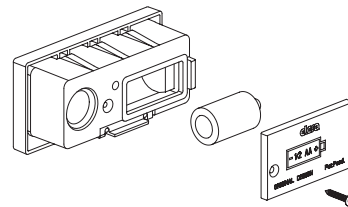


圖 3