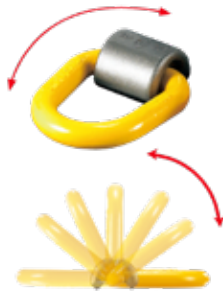


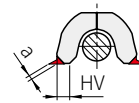
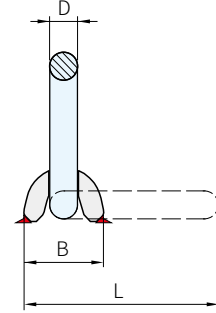
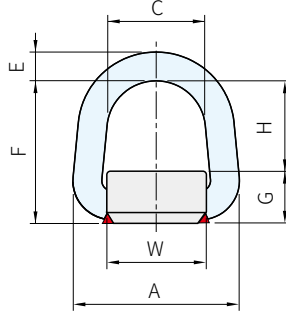


名稱	材質	處理
吊環	鍛造合金鋼	塗裝
支架	鍛造合金鋼	-

適合受力範圍為180°



可固定於任何角度



品號	載重極限 (Tons)	A	B	C	D	E	F	G	H	L	W	HV	a	質量 (Kg)	庫存
G057-1T	1.0	83	41	48	14	14	86	27	58	109	50	5	3	0.5	·
G057-3T	3.0	98	48	58	17	17	85	31	54	114	58	6		0.9	·
G057-5T	5.0	120	63	66	22	22	118	41	77	157	64	7		1.3	·
G057-8T	8.0	121	73	68	26	26	122	53	69	169	60	10	4	2.6	·
G057-10T	10.0	146		82	20	30	141		88	191	75			2.8	·

Wa. 注意

- 吊具適合受力範圍180°
- 吊具採用鍛造合金鋼製作,並均經過淬火和回火處理
- 吊具製造和測試都依據歐盟規範 EN1677-1相關標準實施
- 產品經100%磁粉探傷檢驗
- 所有鍛造件可以通過檢測報告來質量追溯
- 驗證荷載為工作極限荷載的2.5倍
- G057的起重吊具都能夠滿足或者超過美國規範 ASME B30.26 標準的要求
- 可快速簡單的識別吊點規格的極限荷載
- 吊具的底座設計便於焊接固定
- 吊具內設卡簧,可固定於所需位置,降低震動中產生的噪音

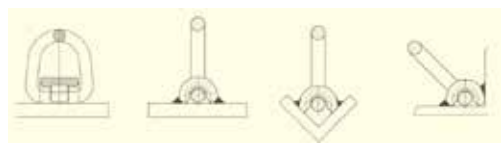
Ps. 備註

- 設計安全係數為 5:1

訂貨： 交期： 天

G057-1T

Ex. 使用例



產品配有彈簧設計,可固定於任意角度

吊環安裝方式										
吊環數量	1	2	1	2	2		2	3-4		3-4
起吊角度	0°	0°	90°	90°	0°-45°	45°-60°	不對稱	0°-45°	45°-60°	不對稱
品號	載重極限 tons									
G057-1T	1.0	2.0	1.0	2.0	1.4	1.0	1.0	2.1	1.5	1.0
G057-3T	3.0	6.0	3.0	6.0	4.2	3.0	3.0	6.3	4.5	3.0
G057-5T	5.0	10.0	5.0	10.0	7.0	5.0	5.0	10.5	7.5	5.0
G057-8T	8.0	16.0	8.0	16.0	11.2	8.0	8.0	16.8	12.0	8.0
G057-10T	10.0	20.0	10.0	20.0	14.0	10.0	10.0	21.0	15.0	10.0