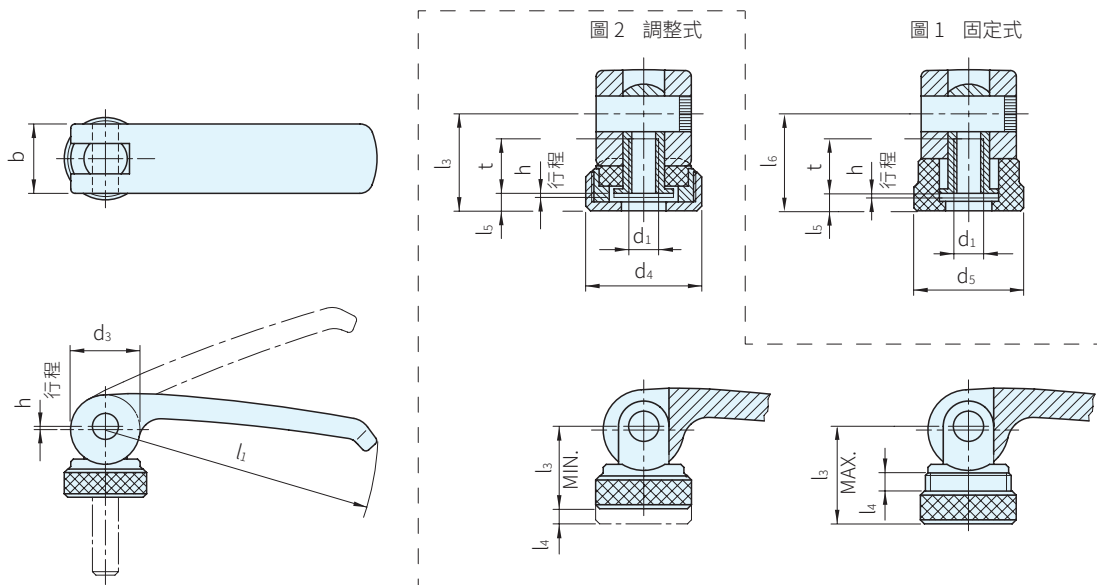




名稱	材質		處理		顏色
	SGR927	SGR927.4	SGR927	SGR927.4	
把手	鋅壓鑄	鋅壓鑄	塑膠披覆	塑膠披覆	黑
螺絲 · 螺帽	鋼	SUS303	鍍鋅	-	-
接觸面華司(圖1)	-	PA+玻纖	-	-	-
接觸面華司(圖2)	POM+玻纖	-	-	-	-



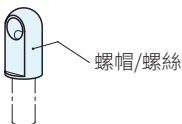
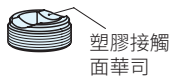
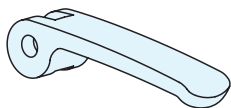
鋼品號	庫存	不銹鋼品號	庫存	備註	l ₁	d ₁	b	d ₃	d ₄	d ₅	h	行程90°時	l ₃ 夾持時	調整範圍	l ₄ 夾持時	l ₅ 夾持時	l ₆ 夾持時	t
SGR927-001	·	SGR927.4-001	△	圖1 固定式	63	M6×1	16	16	-	18.5	0.75	-	-	-	3	16.3	10	
SGR927-002	·	SGR927.4-002	△		82	M8×1.25	20	20	-	22.5	1				3.7	19.5	12	
SGR927-101	·	SGR927.4-101	△		101	M10×1.5	25	26	-	27	1.5				4.8	25.3	15	
SGR927-102	·	SGR927.4-102	△	圖2 調整式	63	M6×1	16	16	19	-	0.75	16.3	18.8	2.5	3	-	10	
SGR927-201	·	SGR927.4-201	△		82	M8×1.25	20	20	25	-	1	19.5	22.5	3	3.7	-	12	
SGR927-202	·	SGR927.4-202	△		101	M10×1.5	25	26	30	-	1.5	25.3	29.3	4	4.8	-	15	

SP. 特長

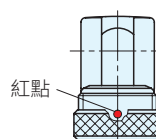
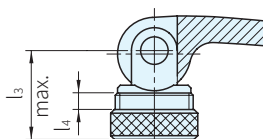
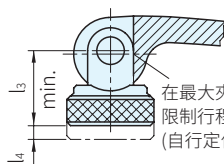
- 適用於快速夾持和拆卸工件
- 當使用圖2把手，可調整把手位置
- 耐熱溫度：80°C

訂貨： 交期：天 ·
SGR927-001 天 △

調整式凸輪把手構造



l₃可用滾花輪螺母調節偏心凸輪與接觸面間的距離，並得到最大夾緊力



l₃ max.不得超過，所以紅點不能出現否則螺牙有可能無法承擔夾持力的風險，甚至斷裂