



技術資料 Technical data

型號 Model		Ø10	Ø20	Ø30	Ø50
作用形式 Role form				複動式	
扭力 Turque	N.m	1.5	2.2	3.2	5.5
中間位置可調整角度 intermediate position adjustable angle				10°	
旋轉角度 Rotation angle				180°	
緩衝裝置 Buffer means				油壓緩衝器	
容許運動能量 Allow movement of energy	J	0.007	0.025	0.048	0.081
接頭口徑 Joint caliber		M5x0.8P		M5x0.8P	M5x0.8P
最小/最大溫度 Min./max. temperature	°C			0~60	
重量 Weight	Kg	0.73	1.35	1.73	2.66

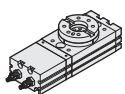
容許荷重 Allowable load

負載方向 缸徑	側邊負載(N)	轉盤負載(N)		允許扭力(N.m)
		(a)	(b)	
負載	SRU-SZ	SRU-SZ	SRU-SZ	SRU-SZ
10	78	74	78	2.4
20	147	137	137	4.0
30	196	197	363	5.3
50	314	296	451	9.7

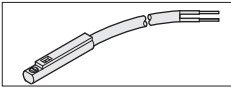
訂購代號 How to code

SRU-SZ — 20 — MMS-30

機種仕様 氣缸內徑 感應裝置



10-1.5 N.m
 20-2.2 N.m
 30-3.2 N.m
 50-5.5 N.m



型號 Model	型式 Description	建議使用數量 Recom. number of use
MMS-30	直行設計(兩線無接點) Straight design (two-line non-contact)	2
MMS-30-SA	90度設計(兩線無接點) 90 degrees design (two-line non-contact)	2
MMS-30-PNP	直行設計(兩線無接點) Straight design (two-line non-contact)	2
MMS-30-PNP-SA	90度設計(兩線無接點) 90 degrees design (two-line non-contact)	2
MMS-30-NPN	直行設計(兩線無接點) Straight design (two-line non-contact)	2
MMS-30-NPN-SA	90度設計(兩線無接點) 90 degrees design (two-line non-contact)	2

● 迴轉方向與迴轉角度

■ 配管方式：

1. 搭配2個3口2位置電磁閥。
2. 搭配1個5口3位置，中位常開電磁閥。

■ 角度調整方法：

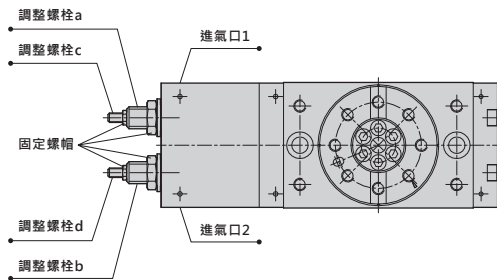
1. 圖1的表示調整螺栓的位置上，進行停止各部位的調整。
 - ① 調整螺栓 a、b是調整旋轉角度兩端用，調整螺栓c、d是調整中間位置用。
 - ② 圖2，是各調整螺栓可調整角度的範圍。

2. 調整角度順序

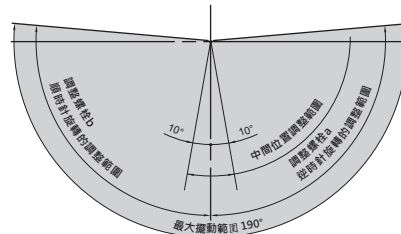
角度調整時請對產品進行供給空氣。(建議使用2kgf/cm²的低壓力)

- ① 最先開始調整旋轉角度兩端的位置。
 - 進氣口1供氣，調整調整螺栓b，可以調整順時針旋轉的位置。
 - 進氣口2供氣，調整調整螺栓a，可以調整逆時針旋轉的位置。
 - 調整後，用固定螺帽鎖定。
- ② 接著，進氣口1、2同時供氣後，調整中間位置。
 - 將調整螺栓c、d的固定螺帽弄鬆。
 - 調整調整螺栓c、d的位置，以調整中間位置的角度。
 - 依照表1，按照1~3的順序操作R或L方法。

● 圖1 調整螺栓位置之設定



● 圖2 迴轉角度範圍



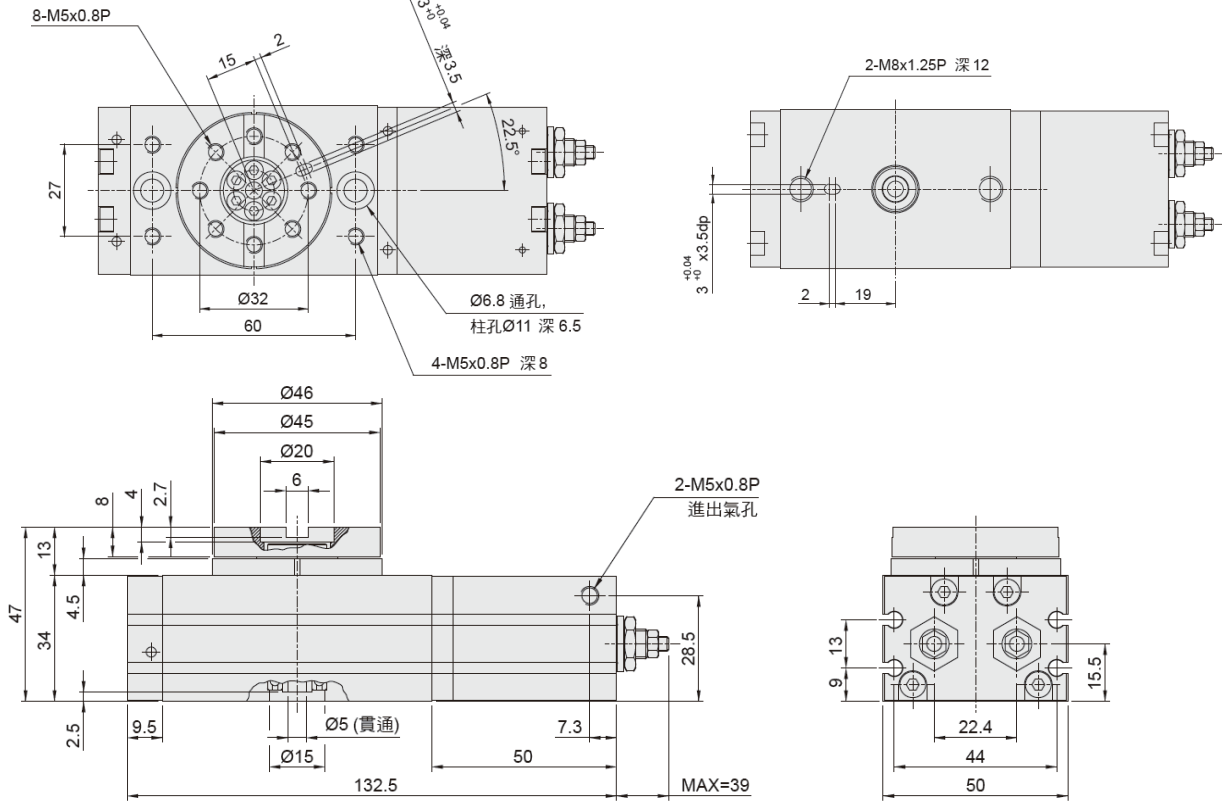
● 表1 中間位置調整方法

	R：從原本位置順時針方向調整時	L：從原本位置逆時針方向調整時
1	進氣口1、2同時供氣，並將調整螺栓c、d退到最外面。	進氣口1、2同時供氣，並將調整螺栓c、d退到最後外面。
2	用手使刻度盤往順時針方向旋轉到底，在將調整螺栓d向內調整。	用手使刻度盤往逆時針方向旋轉到底，在將調整螺栓c向內調整。
3	調整刻度盤及調整螺栓d至想要的角度後，用固定螺帽將調整螺栓d鎖定。	調整刻度盤及調整螺栓c至想要的角度後，用固定螺帽將調整螺栓c鎖定。

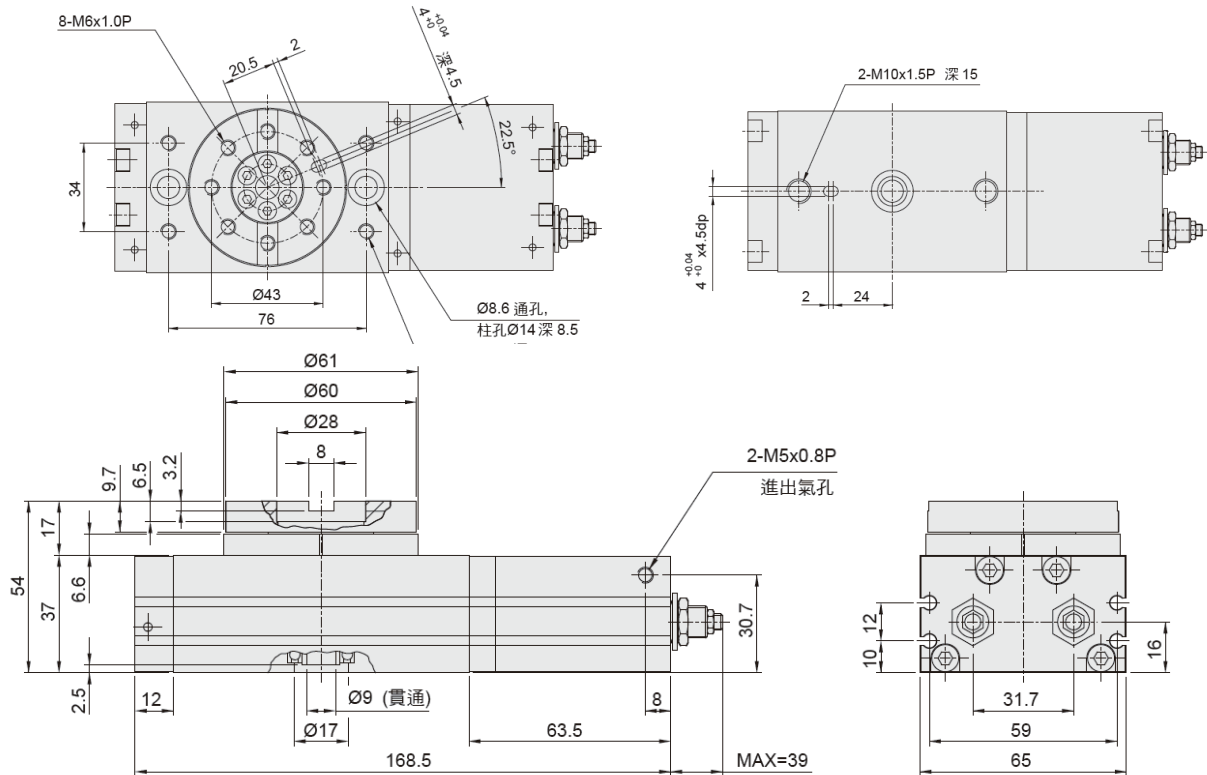
- 固定螺帽鎖緊時，螺絲只要有空隙，會使調整螺栓變動位置，所以在調整好角度後務必鎖緊。
- 螺帽鎖緊後，平台上出現迴轉晃動時，請再次調整。

外觀尺寸圖 Dimensions

SRU-SZ-10

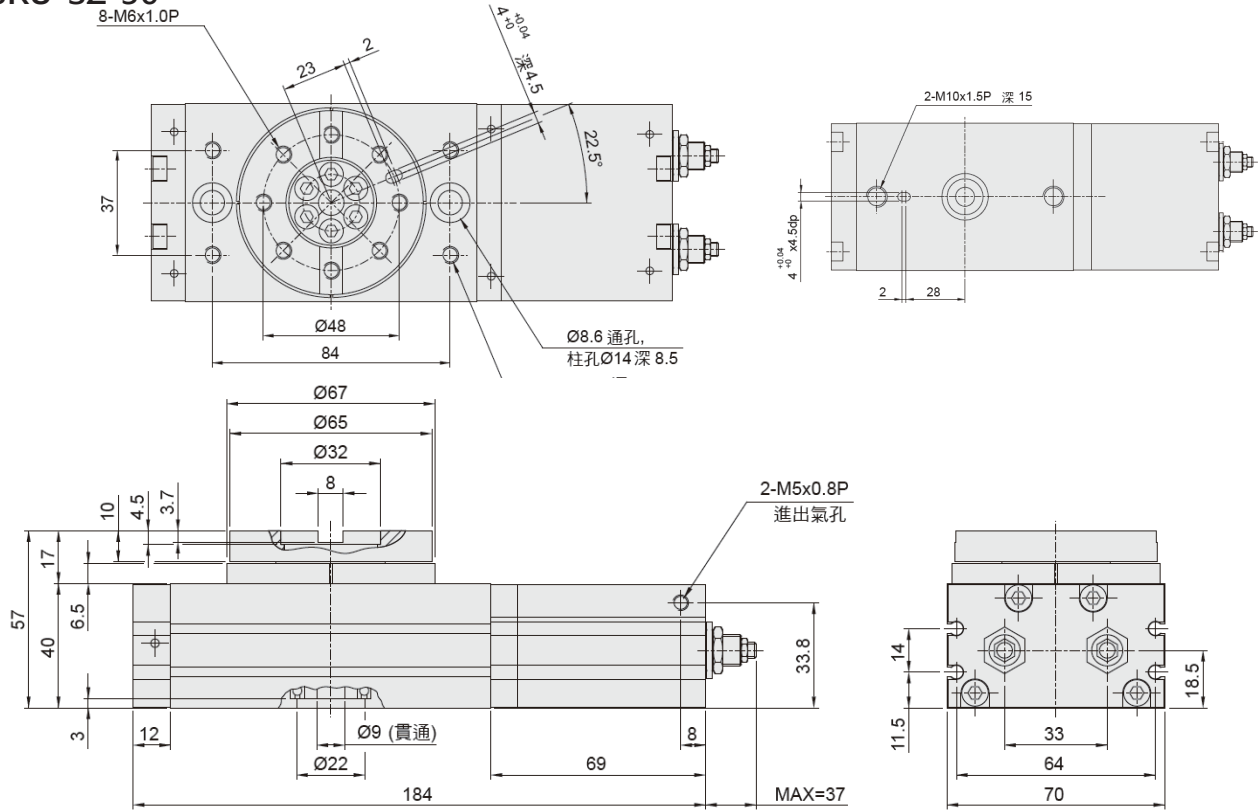


SRU-SZ-20



外觀尺寸圖 Dimensions

SRU-SZ-30



SRU-SZ-50

