

RoHS SUS

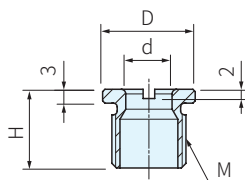
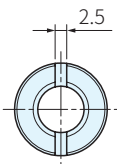


QCBU-M



QCBU-M-SUS

TYPE	襯套	
	材質	處理
QCBU-M	S45C	鍍銀
QCBU-M-SUS	SUS303	-

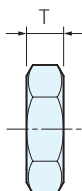
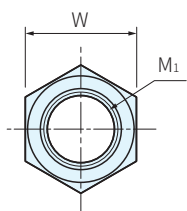


品號	適用 底板厚度	d <sup>+0.4</sup> / <sub>+0.2</sub>	D h9	M	H	適用旋鈕式夾持扣件	適用按鈕式夾持扣件	質量 g	庫存
QCBU0608-M12	6以上	6	16	M12×1.5 (細牙)	15	QCWE0625-10	QCBU0608-10, QCBUS0608-10	9	△
QCBU0608-M12SUS						QCWE0625-10S QCWE0625-10-SUS	QCBU0608-10-SUS QCBUS0608-10SUS		
QCBU1012-M16		10	20	M16×1.5 (細牙)	17	QCWE1034-14, QCWE1034-14S	QCBU1012-16, QCBUS1012-16	13	△
QCBU1012-M16SUS						QCWE1034-20, QCWE1034-20S QCWE1034-14-SUS, QCWE1034-20-SUS	QCBU1012-16-SUS QCBUS1012-16SUS		

訂貨：  交期：  天

QCBU0608-M12

訂購品(螺帽 SUS製)

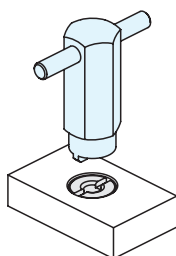


品號	M <sub>1</sub>	T	W	庫存
NDX12-NUT-SUS	M12×1.5(細牙)	6	19	△
NDX16-NUT-SUS	M16×1.5(細牙)	8	24	△

訂貨：  交期：  天

NDX12-NUT-SUS

訂購品(專用扳手)

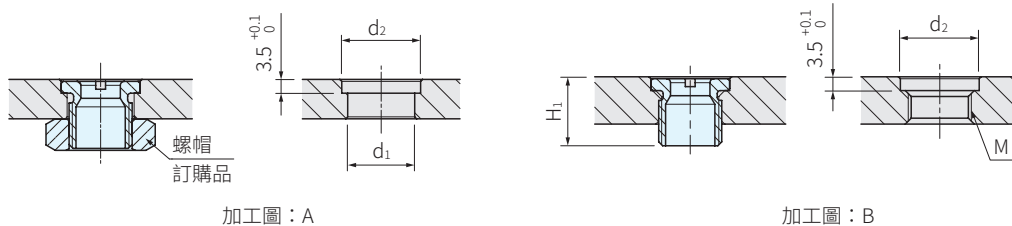


品號	庫存
PWW16	△

訂貨：  交期：  天

PWW16

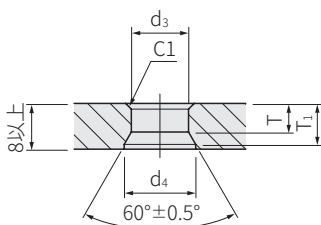
襯套的安裝方法



型式		適用 底板厚度	參照 加工圖	M	d <sub>1</sub>	d <sub>2</sub> +0.10 +0.05	H <sub>1</sub>
QCBU-M	12	6~10	A	-	13	16	-
		超過10	B	M12×1.5(細牙)	-		15.5
QCBU-M-SUS	16	6~10	A	-	17	20	-
		超過10	B	M16×1.5(細牙)	-		17.5

不使用襯套の場合

追加工底板，可代替襯套  
請使用厚度為8mm以上，材質為(S45C等)的底板



加工尺寸				適用旋鈕式夾持扣件		適用按鈕式夾持扣件	
d <sub>3</sub> +0.4 +0.2	d <sub>4</sub>	T ±0.1	T <sub>1</sub>				
6	8以上	4.9	6.6	QCWE QCWE-S QCWE-SUS	0625-10	QCBU QCBU-SUS QCBUS QCBUS-SUS	0608-10
10	12.5以上	5	7.2		1034-14		1012-16
					1034-20		