



TYPE	本體	軸	銷子	旋鈕		彈簧A	彈簧B
	材質	材質	材質	材質	顏色	材質	材質
QCTHA	SUS303	S45C	SUS304	PA+玻纖	黑	SWOSC-V	SUS304WPB
QCTHA-S	SUS303	S45C	SUS304	SCS13	-	SWOSC-V	SUS304WPB
QCTHA-SUS	SUS303	SUS303	SUS304	SCS13	-	SUS304-CSP	SUS304WPB



QCTHA
(樹脂旋鈕)



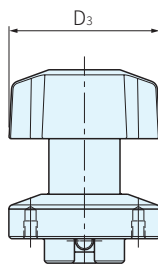
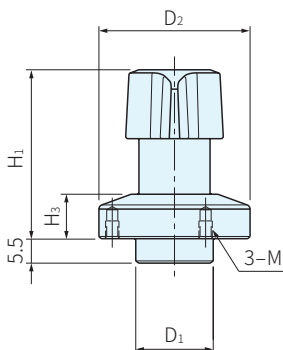
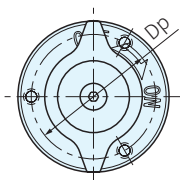
QCTHA-S
(金屬旋鈕)
(OFF狀態・14型)



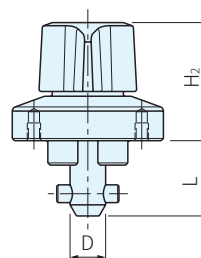
QCTHA-SUS
(不銹鋼型)



QCTHA
(ON狀態・10型)



(OFF狀態)



(ON狀態)

型式	適用板厚度	D -0.04 -0.08	D ₁ h9	D ₂	D ₃	L	H ₁	H ₂	H ₃	M	Dp	夾緊力 N	適用襯套
QCTHA QCTHA-S	0525-10 ※ 3~10	5	14	25	25	15.5	30	20	6.5	M2×0.4深3	21	60	QCTH0525-N, QCTH0525-B QCTH0525-N-SUS QCTH0525-B-SUS
QCTHA-SUS	0834-14 ※ 3~14	8	18	34	34	17	38	26.5	10	M3×0.5深4	28	90	QCTH0834-N, QCTH0834-B QCTH0834-N-SUS QCTH0834-B-SUS

QCTHA(樹脂旋鈕)			QCTHA-S(金屬旋鈕)			QCTHA-SUS(不銹鋼型)		
品號	質量 g	庫存	品號	質量 g	庫存	品號	質量 g	庫存
QCTHA0525-10	40	△	QCTHA0525-10S	50	△	QCTHA0525-10SUS	53	△
QCTHA0834-14	100	△	QCTHA0834-14S	120	△	QCTHA0834-14SUS	117	△

※在安裝小於6mm板上時，需使用QCASP專用墊片

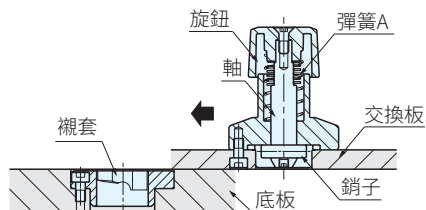
訂貨： 交期： 天

QCTHA0525-10

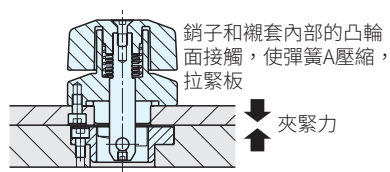
附件

- QCTHA/QCTHA-S/QCTHA-SUS→0525-10
：內六角螺栓(SUS製)M2×0.4-5L…3根
- QCTHA/QCTHA-S/QCTHA-SUS→0834-14
：內六角螺栓(SUS製)M3×0.5-6L…3根

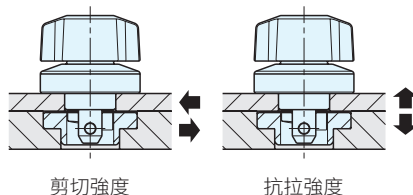
SP. 特長



鬆開時，軸收縮進本體內部，因此拆裝時不會發生干涉

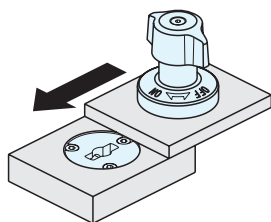


TE. 技術資料

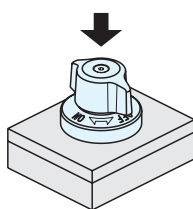


型式		耐熱溫度 °C	剪切強度 N	抗拉強度 N
QCTHA	0525-10	130	1800	1200
	0834-14		3200	400
QCTHA-S	0525-10	180	1800	1200
	QCTHA-SUS 0834-14		3200	

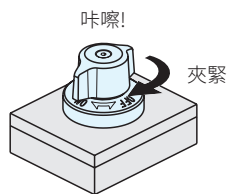
操作步驟



1.請確認旋鈕是否處於OFF的位置上
(交換板可以滑動位移)



2.按下旋鈕



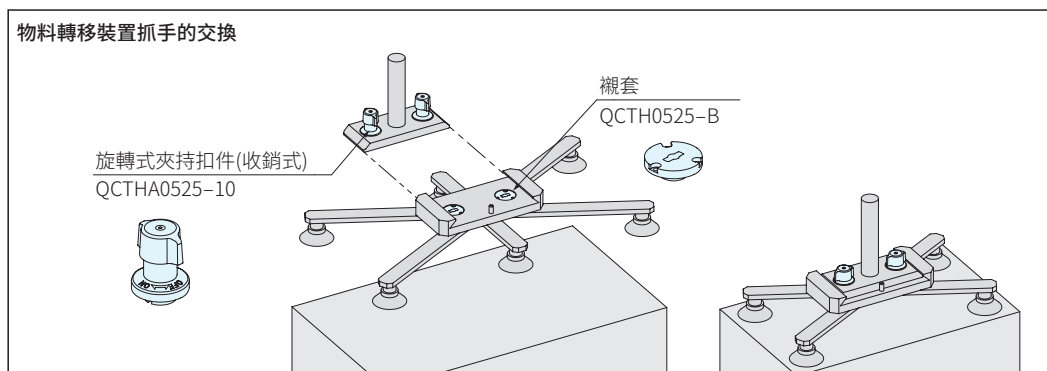
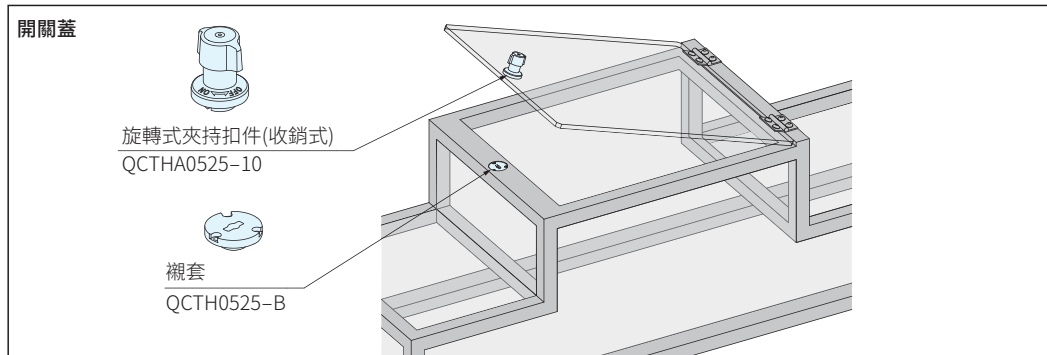
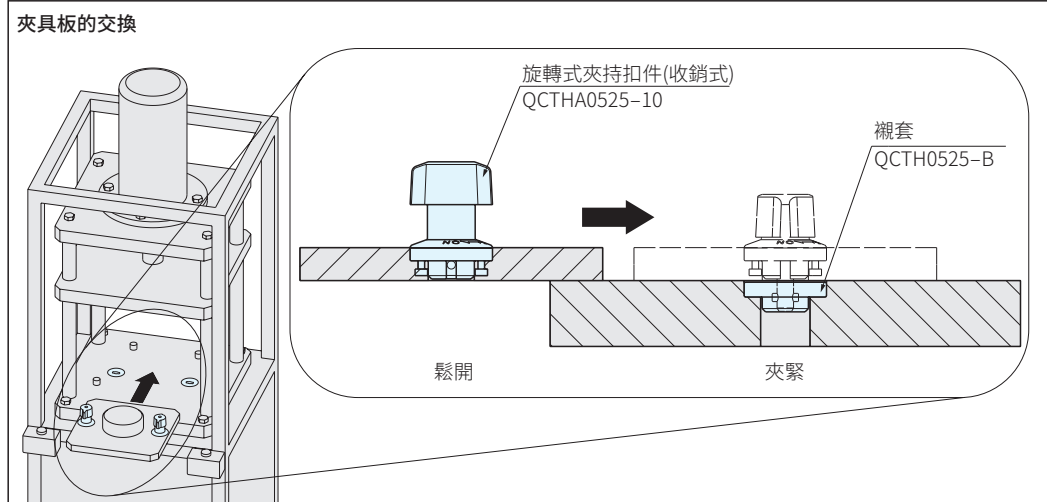
3.請將旋鈕轉至ON的位置，然後夾緊
夾緊時有單擊感
※鬆開時，請按相反的順序操作，因
彈簧反力會使銷子自動收縮進本體

PS. 備註

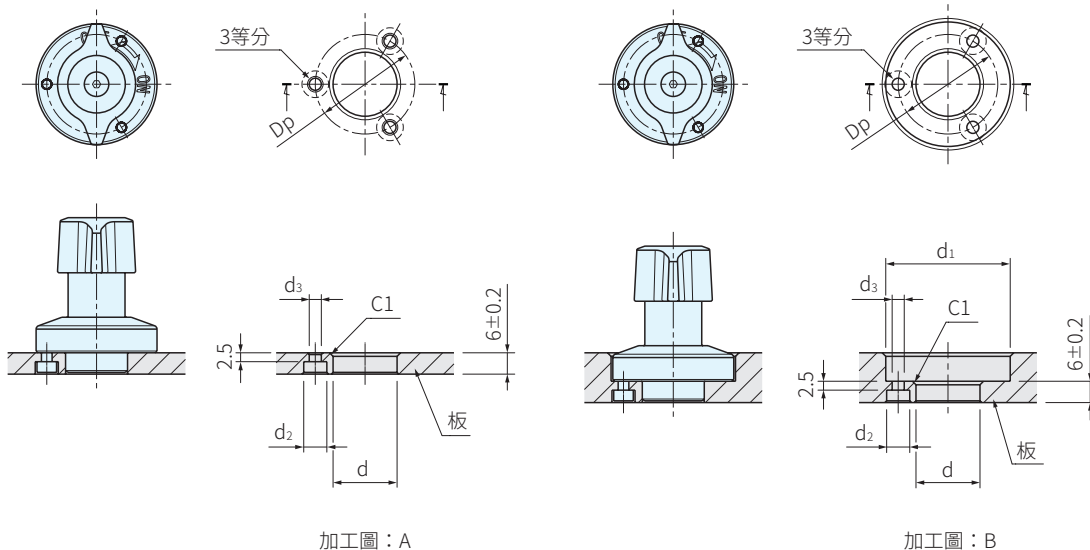
- 使用配件：QCTH-N/QCTH-B



EX. 使用例



旋鈕式夾持扣件(收銷型)



型式	適用板厚度	參照加工圖	d +0.10 +0.05	d ₁	d ₂	d ₃	Dp
QCTHA QCTHA-S QCTHA-SUS	0525-10	3以上, 6未滿	搭配QCASP墊片(帶螺栓)使用				
		6	A	14	-	4.4	2.4
	超過6, 10以下	B	14	26	4.4	2.4	21
	0834-14	3以上, 6未滿	搭配QCASP墊片(帶螺栓)使用				
6		A	18	-	6.5	3.4	28
	超過6, 14以下	B	18	35	6.5	3.4	28

PS. 備註

・使用配件墊板：QCASP



加工精度和重複定位精度

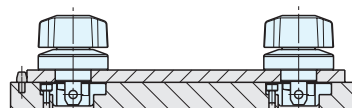
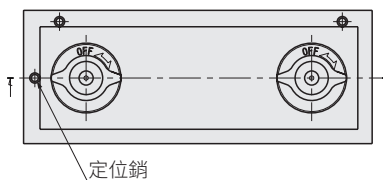
加工精度



・交換板和底板的間距公差，請按照±0.04加工

重複定位精度

重複定位精度為±0.1



・需要高精度的定位時，請與定位銷組合使用