

RoHS SUS



QCTH



QCTH-S



QCTH-SUS

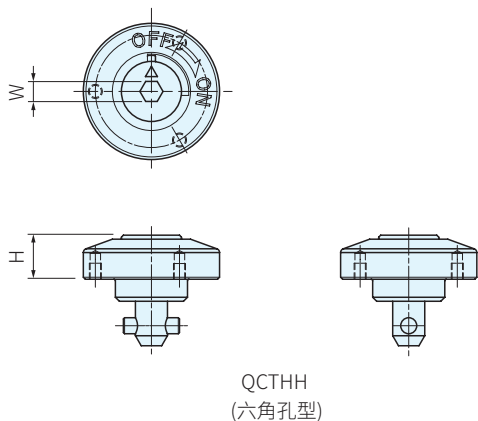
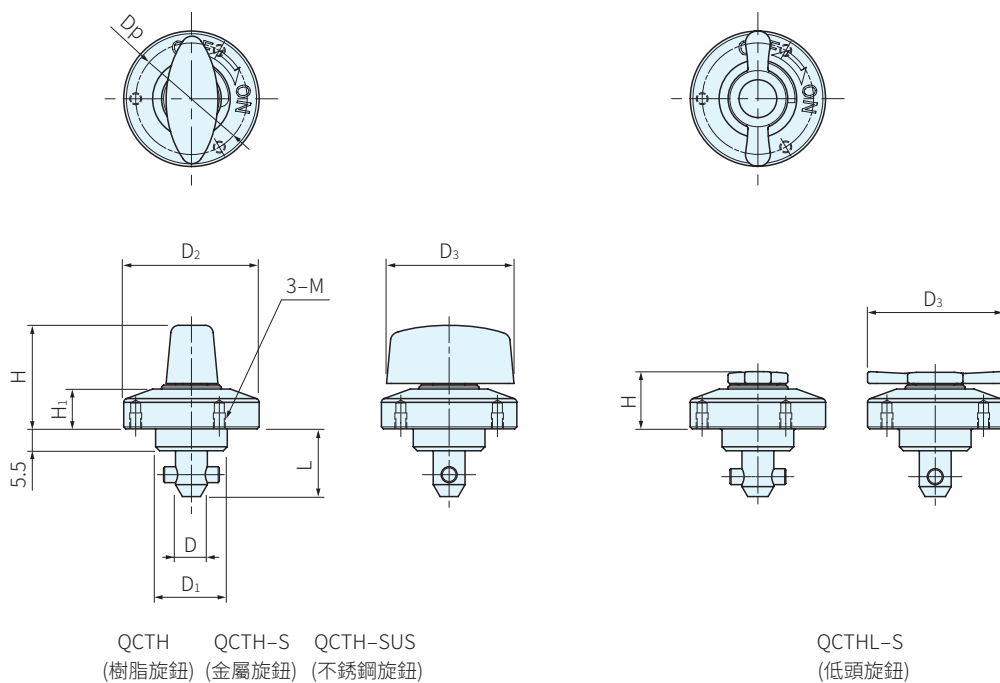


QCTHL-S



QCTHH

TYPE	本體	軸	銷子	旋鈕		彈簧
	材質	材質	材質	材質	顏色	材質
QCTH	SUS303	S45C	SUS304	PA+玻纖	黑	SWOSC-V
QCTH-S	SUS303	S45C	SUS304	SCS13	-	SWOSC-V
QCTHL-S	SUS303	S45C	SUS304	SCS13	-	SWOSC-V
QCTHH	SUS303	S45C	SUS304	-	-	SWOSC-V
QCTH-SUS	SUS303	SUS303	SUS304	SCS13	-	SUS304



型式		適用板厚度	D -0.04 -0.08	D ₁ h ₉	D ₂	L	H ₁	M	D _p	夾緊力 N	適用襯套
QCTH QCTH-S QCTHL-S QCTH-SUS QCTHH	0525-10	3~10*	5	14	25	15.5	6.5	M2×0.4深3	21	60	QCTH0525-N, QCTH0525-B QCTH0525-N-SUS QCTH0525-B-SUS
	0834-14	3~14*	8	18	34	17	10	M3×0.5深4	28	90	QCTH0834-N, QCTH0834-B QCTH0834-N-SUS QCTH0834-B-SUS
	0834-20	12~20				23					

*在安裝小於6mm板上時，需使用QCASP專用墊片

QCTH(樹脂旋鈕)					QCTH-S(金屬旋鈕)					QCTHL-S(低頭旋鈕)				
品號	D ₃	H	質量 g	庫存	品號	D ₃	H	質量 g	庫存	品號	D ₃	H	質量 g	庫存
QCTH0525-10	20	19	35	△	QCTH0525-10S	20	19	40	△	QCTHL0525-10S	25	11.5	35	△
QCTH0834-14	32	26	105	△	QCTH0834-14S	32	25.5	130	△	QCTHL0834-14S	34	15.5	80	△
QCTH0834-20			110	△	QCTH0834-20S			135	△	QCTHL0834-20S			85	△

QCTH-SUS(不銹鋼型)					QCTHH(六角孔型)				
品號	D ₃	H	質量 g	庫存	品號	H	W	質量 g	庫存
QCTH0525-10-SUS	20	19	40	△	QCTHH0525-10	8	4	30	△
QCTH0834-14-SUS	32	25.5	130	△	QCTHH0834-14	11	5	105	△
QCTH0834-20-SUS			135	△	QCTHH0834-20			110	△

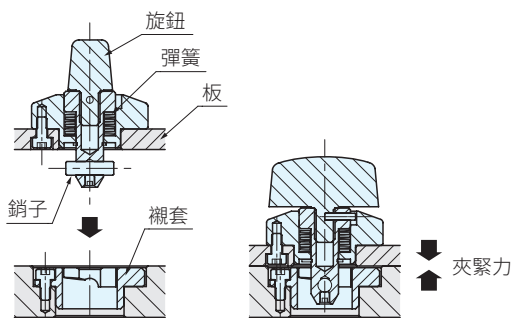
附件

訂貨： 交期：天

QCTH0525-10

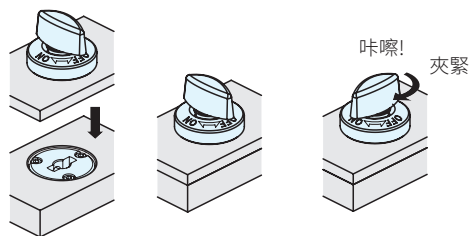
- QCTH/QCTH-S/QCTHL-S/QCTH-SUS/QCTHH→0525-10
：內六角螺栓(SUS製)M2×0.4-5L…3根
- QCTH/QCTH-S/QCTHL-S/QCTH-SUS/QCTHH→0834-14、0834-20
：內六角螺栓(SUS製)M3×0.5-6L…3根

SP. 特長



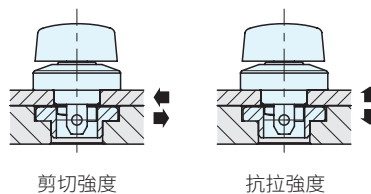
銷子與襯套內部的凸輪面接觸，使彈簧壓縮，拉緊板

操作步驟



- 1.請確認旋鈕是否處於OFF的位置上
- 2.插入
- 3.請將旋鈕轉至ON的位置，然後夾緊
夾緊時有單擊感
※鬆開時，請按相反的順序操作

TE. 技術資料



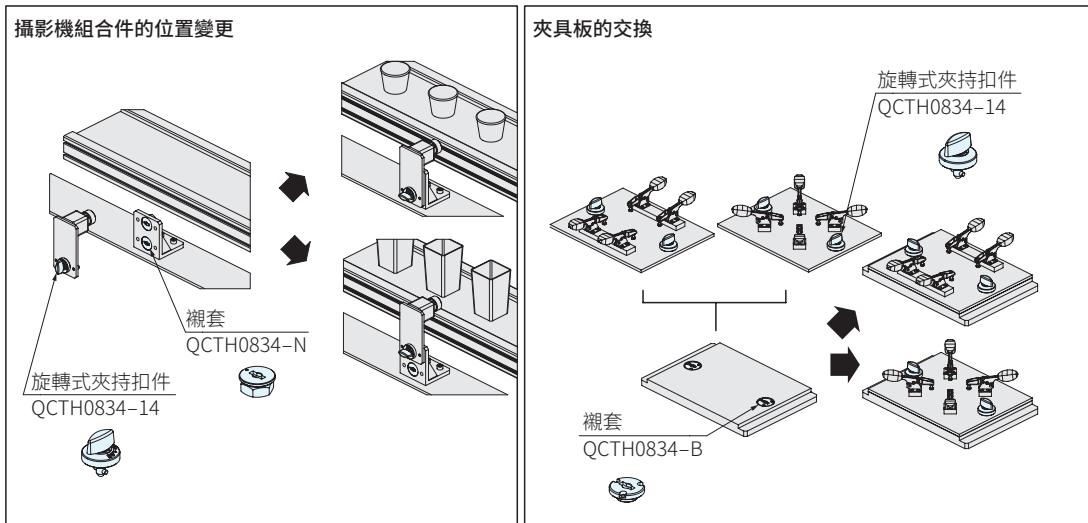
型式		耐熱溫度 °C	剪切強度 N	抗拉強度 N
QCTH	0525-10	130	1800	1200
	0834-14		3200	2600
	0834-20			
QCTH-S QCTHL-S QCTH-SUS QCTHH	0525-10	180	1800	1200
	0834-14		3200	2600
	0834-20			

PS. 備註

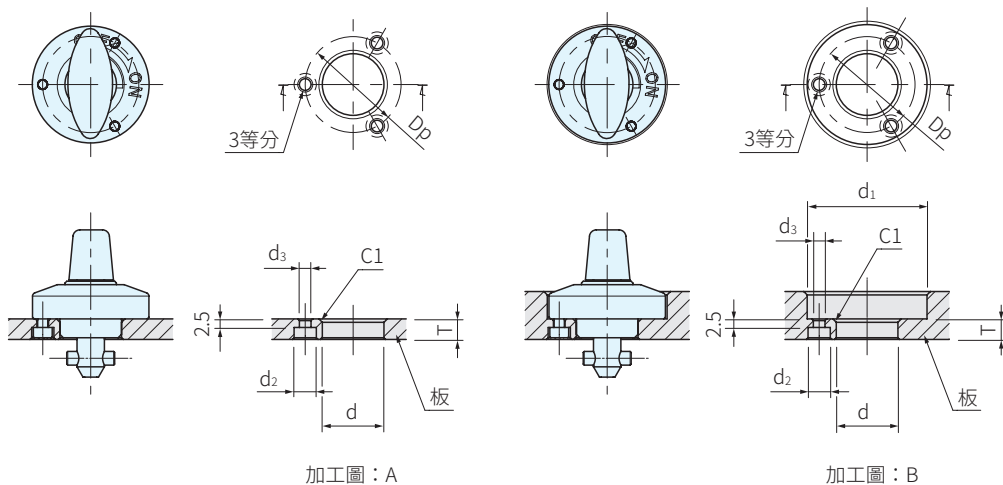
- 使用配件：QCTH-N/QCTH-B



EX. 使用例



旋鈕式夾持扣件



型式	適用板厚度	參照加工圖	d +0.10 +0.05	d ₁	T ±0.2	d ₂	d ₃	Dp	
QCTH QCTH-S QCTHL-S QCTH-SUS QCTHH	0525-10	3以上, 6未滿	搭配QCASP墊片(帶螺栓)使用						
		6	A	14	-	6	4.4	2.4	21
		超過6, 10以下	B		26				
	0834-14	3以上, 6未滿	搭配QCASP墊片(帶螺栓)使用						
		6	A	18	-	6	6.5	3.4	28
		超過6, 14以下	B		35				
0834-20	12	A	18	-	12	6.5	3.4	28	
	超過12, 20以下	B		35					

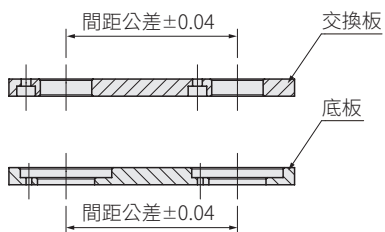
PS. 備註

· 使用配件墊板：QCASP



加工精度和重複定位精度

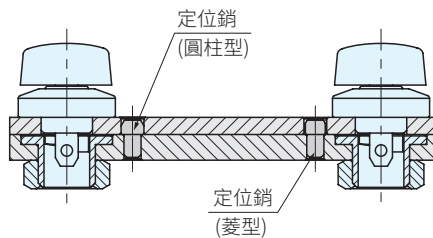
加工精度



- 交換板和底板的間距公差，請按照±0.04加工

重複定位精度

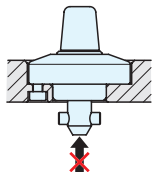
重複定位精度為±0.1



- 需要高精度的定位時，請與定位銷組合使用

WA 注意

- QCTH/QCTH-S/QCTHL-S/QCTH-SUS/QCTHH→0525-10
- 如果向軸的頂端施加600N以上的力時，平行銷會有可能損壞



- 操作旋鈕所需的扭矩為0.4N·m
請注意!使用2N·m以上過大的扭矩操作時，內部的平行銷會有可能損壞

