

RoHS SUS



QCPC



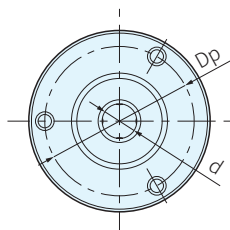
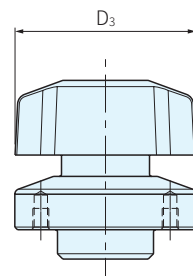
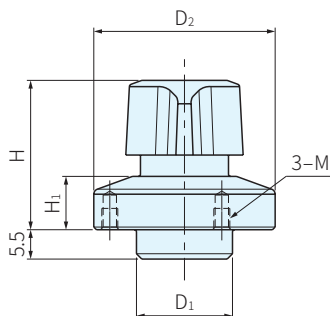
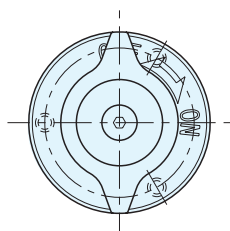
QCPC(ON狀態・10型)



QCPC-S(OFF狀態・14型)



QCPC-SUS



Type	本體		軸		旋鈕			球		彈簧
	材質	材質	處理	材質	處理	顏色	材質	處理	材質	
QCPC	SUS303	S45C	無電解鍍銀	聚酰胺	玻璃纖維強化	黑	SUS440C	淬火回火	SUS304WPB	
QCPC-S				SCS13	-	-				
QCPC-SUS		SUS303	-	-	-	-				

品號	適用板厚度	d +0.4 +0.2	D ₁ h9	D ₂	D ₃	H	H ₁	M	D _p	夾緊力 N	適用夾頭 錐型專用	
QCPC (樹脂旋鈕)	0625-10	3~10*	6	14	25	25	23	6.5	M2×0.4 深3	21	7	QCPC0625-M4-SUS
QCPC-S (金屬旋鈕)												
QCPC-SUS (不銹鋼型)	0834-14	3~14*	8	18	34	34	28	10	M3×0.5 深4	28	9	QCPC0834-M5-SUS

QCPC (樹脂旋鈕)			QCPC-S (金屬旋鈕)			QCPC-SUS (不銹鋼型)		
品號	質量 g	庫存	品號	質量 g	庫存	品號	質量 g	庫存
QCPC0625-10	35	△	QCPC0625-10S	45	△	QCPC0625-10-SUS	45	△
QCPC0834-14	85	△	QCPC0834-14S	105	△	QCPC0834-14-SUS	105	△

PS. 備註

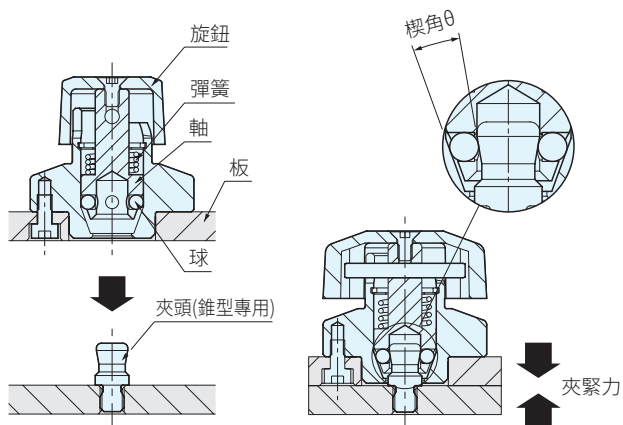
- ・*當安裝在小於6 mm的板上時，需使用QCASP
- ・附件：
0625-10：內六角螺栓(SUS製)M2×0.4-5L...3根
0834-14：內六角螺栓(SUS製)M3×0.5-6L...3根
- ・可與QCPC-M夾頭(錐型專用)搭配使用

訂貨： 交期： 天

QCPC0625-10

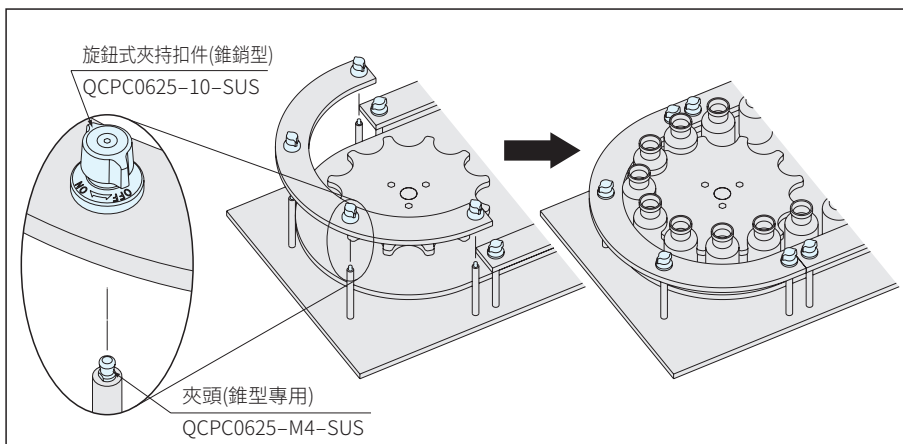
SP. 特長

- 節約空間的旋鈕式夾持扣件(錐銷型)
- 4個球抓住夾頭，拉緊板(如右圖)

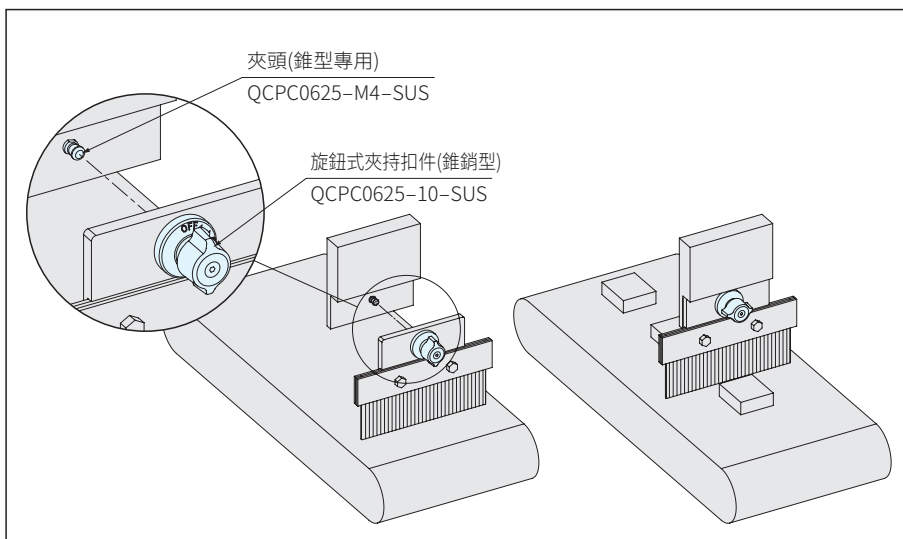


EX. 使用例

- 星形輪周圍導軌的交換



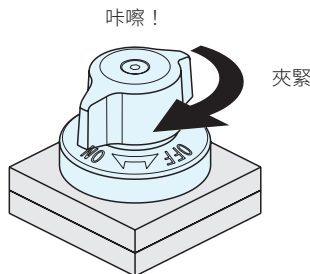
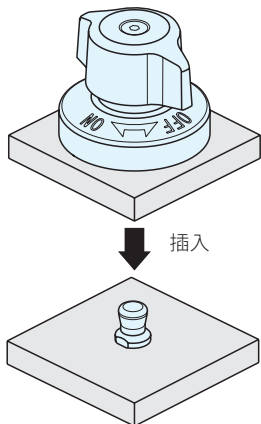
- 除靜電刷子的交換



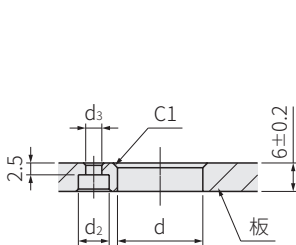
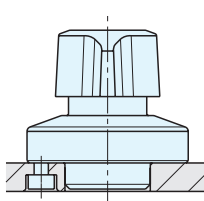
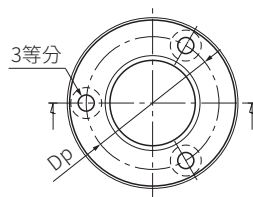
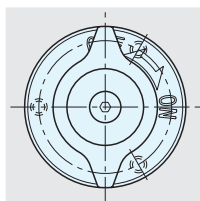
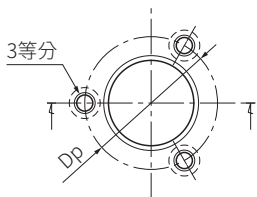
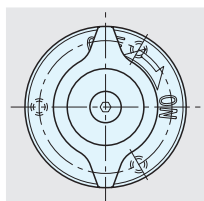
操作步驟

1. 請確認旋鈕是否處於OFF的位置上，插入

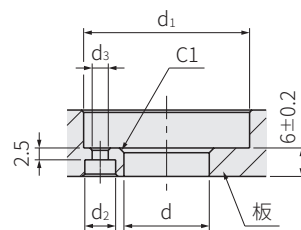
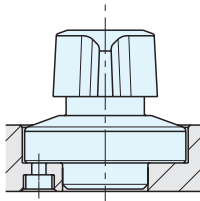
2. 請將旋鈕旋轉至ON的位置，然後夾緊
*鬆開時，請按相反的順序操作



旋鈕式夾持扣件(錐銷型)的安裝方法



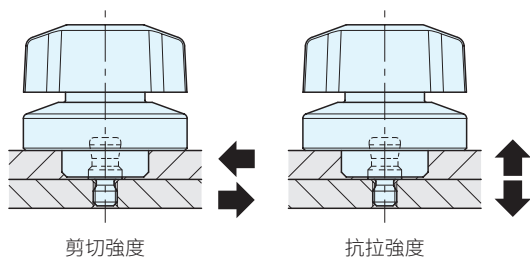
加工圖 A



加工圖 B

品號	適用板厚度	參照加工圖	d +0.10 +0.05	d ₁	d ₂	d ₃	Dp
QCPC (樹脂旋鈕)	3以上，未滿6	A	14	使用墊片(帶螺柱)QCASP			
	6			-	4.4	2.4	21
QCPC-S (金屬旋鈕)	超過6，10以下	B	18	使用墊片(帶螺柱)QCASP			
	3以上，未滿6	A		-	6.5	3.4	28
QCPC-SUS (不銹鋼型)	6	B	18	使用墊片(帶螺柱)QCASP			
	超過6，14以下	A		35	6.5	3.4	28

TE. 技術資料

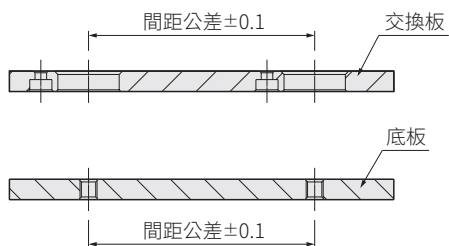


品號		耐熱溫度 °C	剪切強度 N	抗拉強度 N
QCPC (樹脂旋鈕)	0625-10	130	1100	250
	0834-14		1800	400
QCPC-S (金屬旋鈕)	0625-10	180	1100	250
	0834-14		1800	400

加工精度和重複定位精度

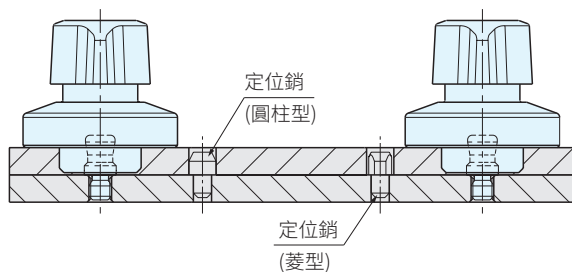
加工精度

- 交換板和底板的間距公差，請按照±0.1加工



重複定位精度：

- 重複定位精度為±0.25
- 需要高精度的定位時，請與定位銷組合使用



WA. 注意

- 1組單獨使用時，交換板或底板若發生旋轉可能會解除夾緊。請與防旋轉零件組合使用

