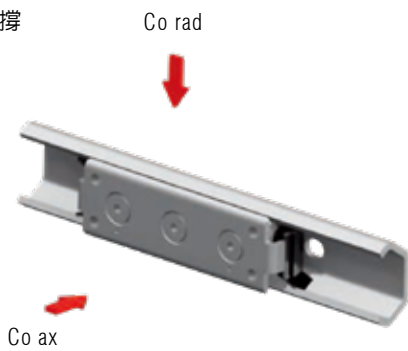


承載能力

固定式支撐



滾輪滑塊類型 品 號	Co rad N	Co ax N
TEX-20-CEX20	300	170
TEX-30-CEX30	800	400
TEX-45-CEX45	1600	860
TES-20-CES20	326	185
TES-30-CES30	870	435
TES-45-CES45	1740	935

· 可以利用兩個滑塊來緩解傾覆負載
· 1N=0.101972 kgf

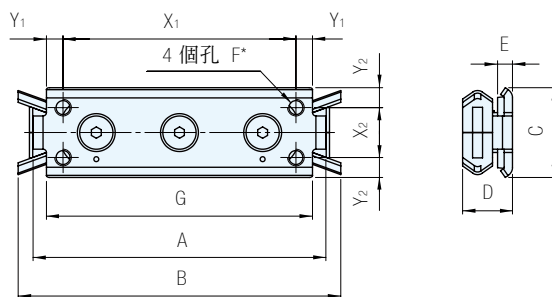
補償式支撐



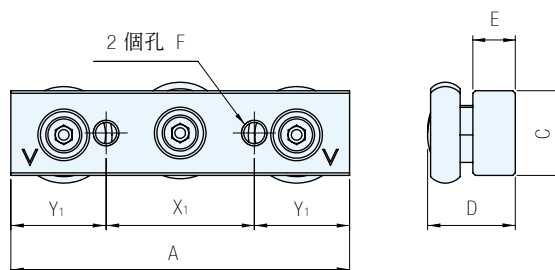
滾輪滑塊類型 品 號	Co rad N
UEX-20-CEXU20	300
UEX-30-CEXU30	800
UEX-45-CEXU45	1600
UES-20-CESU20	326
UES-30-CESU30	870
UES-45-CESU45	1740

TYPE	材質
CEX CEXU	不銹鋼
CES CESU	鍍鋅鋼

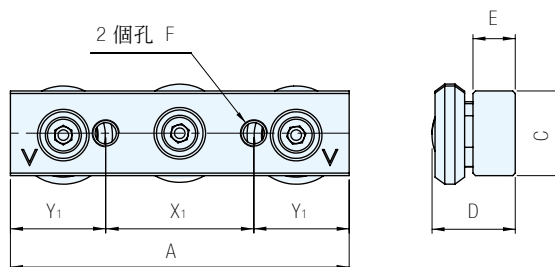
類型1
固定式
緊湊型



類型2
固定式
一體型



類型3
補償式
一體型



品號	寬度	類型	長度 A	B	C	D	E	F	G	X1	Y1	X2	Y2	質量 kg
CEX20-80	20	類型1 固定式 (緊湊型)	80	90	18	11.5	5.5	M5	71	60	5.5	-	9	0.05
CES20-80			88	97	27	15	4.5			80	70	5	15	6
CEX30-88	30		150	160	40	22	4	M6	135	120	7.5	23	8.5	0.40
CES30-88			150	160	40	22	4	M6	135	120	7.5	23	8.5	0.40
CEX45-150	45		150	160	40	22	4	M6	135	120	7.5	23	8.5	0.40
CES45-150	45	150	160	40	22	4	M6	135	120	7.5	23	8.5	0.40	
CEX20-60	20	類型2 固定式 (一體型)	60	-	10	13	6	M5	-	20	20	-	-	0.04
CES20-60			80	-	20	20.7	10	M6	-	35	22.5	-	-	0.17
CEX30-80	30		120	-	25	28.9	12	M8	-	55	32.5	-	-	0.47
CES30-80			120	-	25	28.9	12	M8	-	55	32.5	-	-	0.47
CEX45-120	45	類型3 補償式 (一體型)	60	-	10	11.85	6	M5	-	20	20	-	-	0.04
CESU20-60			80	-	20	19.9	10	M6	-	35	22.5	-	-	0.16
CEXU30-80	30		120	-	25	26.4	12	M8	-	55	32.5	-	-	0.45
CESU30-80			120	-	25	26.4	12	M8	-	55	32.5	-	-	0.45
CEXU45-120	45	120	-	25	26.4	12	M8	-	55	32.5	-	-	0.45	
CESU45-120		120	-	25	26.4	12	M8	-	55	32.5	-	-	0.45	

Ps. 備註

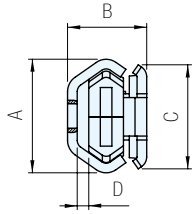
- *長度20:中心線兩側的M5螺紋孔用代碼X標示
- 滑塊可根據需求增加刮板(類型2,類型3)

訂貨: - 交期:

CEX 20 - 80

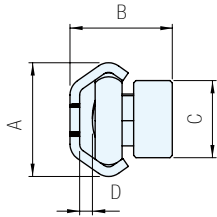
固定式支撐

類型 1
(緊湊型)



滾輪滑塊規格 品 號	A	B	C	D	徑向荷重 (N)
TEX-20-CEX20-80	19.2	16	18	2.5	300
TES-20-CES20-80					326
TEX-30-CEX30-88	29.5	20.5	27	3.5	800
TES-30-CES30-88					870
TEX-45-CEX45-150	46.4	31	40	5	1600
TES-45-CES45-150					1740

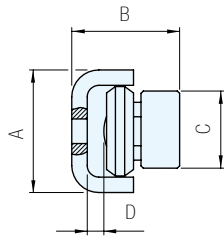
類型 2
(一體型)



滾輪滑塊規格 品 號	A	B	C	D	徑向荷重 (N)
TEX-20-CEX20-60	19.2	17.8	10	2.6	300
TES-20-CES20-60					326
TEX-30-CEX30-80	29.5	26.5	20	3.3	800
TES-30-CES30-80					870
TEX-45-CEX45-120	46.4	38	25	5.1	1600
TES-45-CES45-120					1740

補償式支撐

類型 3
(一體型)



滾輪滑塊規格 品 號	A	B _{nom}	C	D	徑向荷重 (N)
UEX-20-CEXU20-60	20.5	18.25 ±0.6	10	3.4	300
UES-20-CESU20-60					326
UEX-30-CEXU30-80	31.8	27.95 ±1.0	20	4.05	800
UES-30-CESU30-80					870
UEX-45-CEXU45-120	44.8	37.25 ±1.75	25	6.35	1600
UES-45-CESU45-120					1740

訂貨：品 號 交期：30 天

UEX-20-CEXU20-60