

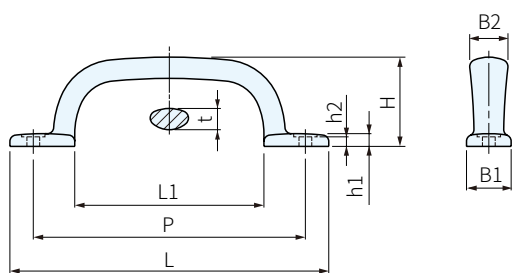
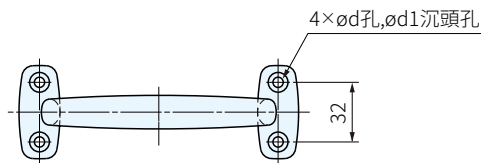
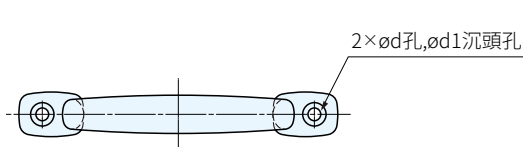


GS-2LC

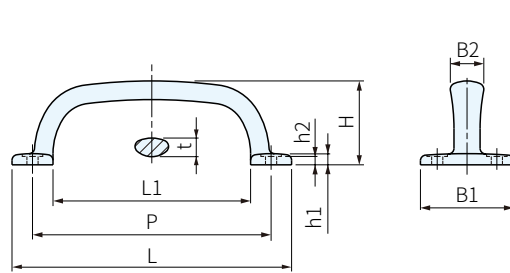


GS-4LC

TYPE	材質	處理
GS-2LC	SUS316	鏡面研磨
	鈦合金	噴砂
GS-4LC	SUS316	鏡面研磨



GS-2LC



GS-4LC

品號		SUS316 鏡面研磨		鈦合金 噴砂		L	L1	P	B1	B2	H	h1	h2	t	d	d1	推薦螺絲	庫存
GS-2LC-80TI	37	GS-2LC-80	70	-	-	80	32	64	16	14	35	5.5	4	8	5	9.5	M4	△
GS-2LC-120TI	62	GS-2LC-120	106			120	64	96	18	16	36	4.5	9	△				
GS-2LC-150TI	96	GS-2LC-150	172	-	-	150	89	128	21	18	42	6	10	6	11	M5	△	
-	-	GS-2LC-180	225			180	118	160	23	20	45	6.5					5	△

**SP** 特長

- U型把手大小和形狀易於抓握
- 重量輕、強度高、高耐腐蝕性
- 鈦合金製，不易產生金屬過敏，使用安全，由於是非磁性材料，適用於MRI等醫療設備
- 鈦合金製，不附帶安裝螺絲

**附屬品**

- 圓頭十字自攻螺絲(不銹鋼)

訂貨：  交期：  天

GS-2LC-80TI

品號	L	L1	P	B1	B2	H	h1	h2	t	d	d1	推薦螺絲	庫存
GS-4LC-82	82	46	64	48	16	36.5	5.5	4	8	5	9.5	M4	△
GS-4LC-114	114	78	96			40	6	4.5	9				△
GS-4LC-150	150	106	128	50	18	45	6.5	5	10	6	11	M5	△
GS-4LC-180	180	140	160			20							48

**PS** 備註

- U型把手大小和形狀易於抓握

**附屬品**

- GS-4LC-82、GS-4LC-114：圓頭十字自攻螺絲(不銹鋼)4×20
- GS-4LC-150、GS-4LC-180：圓頭十字自攻螺絲(不銹鋼)5×30

訂貨：  交期：  天

GS-4LC-82