

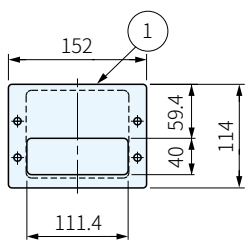
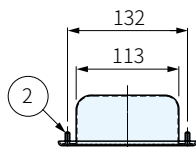


GS-HH-KP150

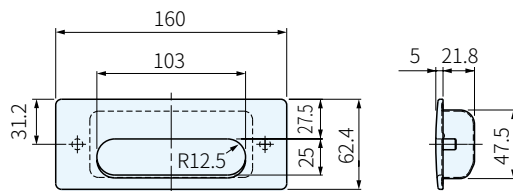
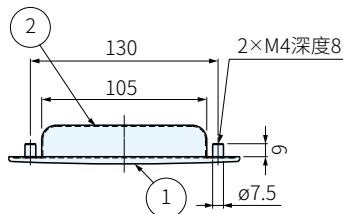
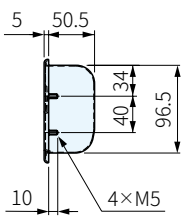


GS-HH-KL160

TYPE	本體①		螺絲/外殼②	
	材質	處理	材質	處理
GS-HH-KP	SUS304	拉絲	鋼	鍍銅
GS-HH-KL			SUS304	拉絲
GS-BSP	鋼(SUM)	鍍鋅	-	-

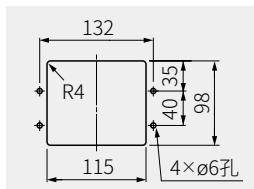


GS-HH-KP150



GS-HH-KL160

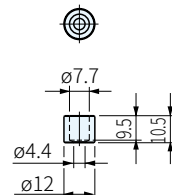
安裝加工圖



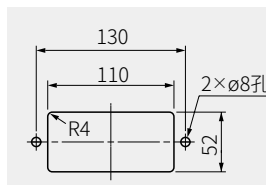
另售品



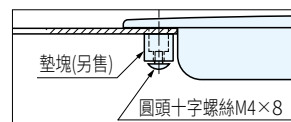
GS-BSP-8



安裝加工圖



安裝方法



品號	庫存
GS-HH-KP150	△

SP 特長

- 採用全金屬制，具有導電性、電磁屏蔽性
- 符合SEMI標準(SEMI S8-0600)

附屬品

- M5六角螺帽(不銹鋼)

訂貨： 交期： 天

GS-HH-KP150

品號	備註	庫存
GS-HH-KL160	取手	△
GS-BSP-8	墊塊	△

SP 特長

- 採用全金屬制，具有導電性、電磁屏蔽性
- 符合SEMI標準(SEMI S8-0600)
- 安裝到鈹金上時，需要另購墊塊

附屬品

- 圓頭十字螺絲M4x8(不銹鋼)

訂貨： 交期： 天

GS-HH-KL160