

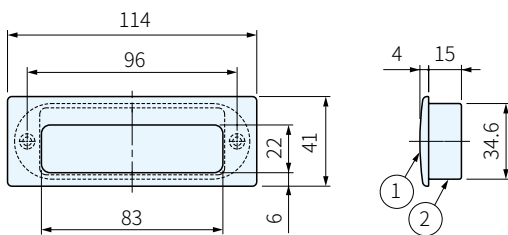
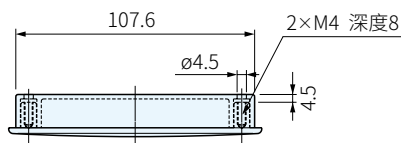
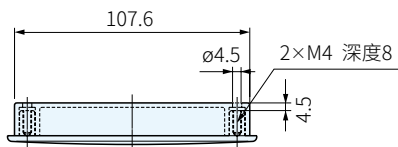


GS-HH-K

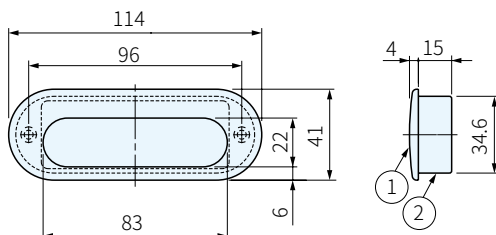


GS-HH-D

本體①		杯體②	
材質	處理	材質	顏色
SUS316	鏡面研磨	ABS樹脂	黑

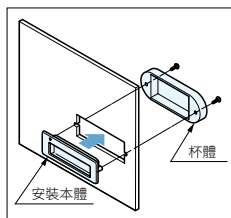


GS-HH-K

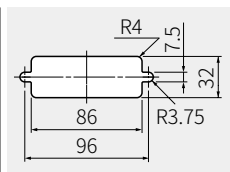


GS-HH-D

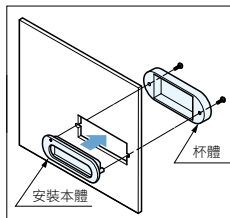
安裝方法



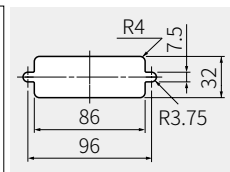
安裝加工圖



安裝方法



安裝加工圖



品號	適用板厚	庫存
GS-HH-K	2mm以下	△
品號	適用板厚	庫存
GS-HH-D	2mm以下	△

SP 特長

- 安裝時，將門夾在本體和杯體之間進行安裝(適用門厚:2mm以下)

附屬品

- 用於板金門厚度為2：  
圓頭十字螺絲M4×10(不銹鋼)

訂貨：  交期： 天  
GS-HH-K