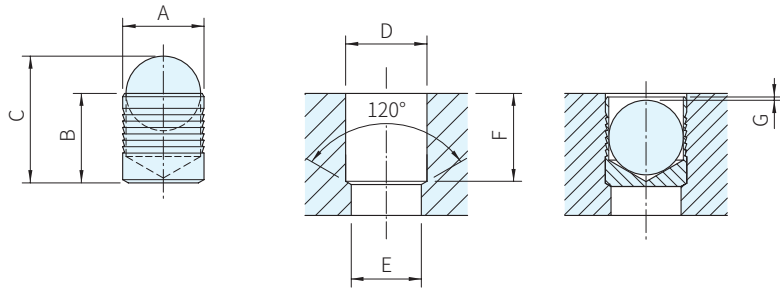


RoHS SUS



本體		珠子
材質	處理	材質
SUS303	鍍鋅	軸承鋼

品號	A	B	C ≈	D +0.1	E MAX.	F MIN.	G ±0.2	H	庫存
22880.0053	3	3.6	4.6	3	2.2	3.4	0.4	1.20	•
22880.0054	4	4.0	5.2	4	3.3	3.8	0.2	1.50	•
22880.0055	5	5.5	7.0	5	4.3	5.3	0.4	2.00	•
22880.0056	6	6.5	8.6	6	5.3	6.3	0.4	2.50	•
22880.0057	7	7.5	10.0	7	6.4	7.3	0.4	3.00	•
22880.0058	8	8.5	11.7	8	7.4	8.3	0.3	3.50	•
22880.0059	9	10.0	13.7	9	8.4	9.8	0.4	4.00	•
22880.0060	10	11.0	15.2	10	9.4	10.8	0.4	4.50	•
22880.0062	12	13.0	18.0	12	10.6	12.8	0.4	5.50	•
22880.0064	14	15.0	20.8	14	12.7	14.5	0.4	6.35	•
22880.0066	16	17.0	23.7	16	14.7	16.5	0.6	7.00	•
22880.0068	18	19.0	26.3	18	16.7	18.5	0.6	8.00	△
22880.0070	20	22.0	30.5	20	18.7	21.5	0.8	9.00	△
22880.0072	22	25.0	34.2	22	20.7	24.5	0.8	10.00	△

訂貨： 交期： 天 ·
 22880.0053 天 △

■密封栓塞(本體材質SUS303)的工作壓力與測試壓力

基質材料		ETG-100 AISI1144	C15Pb 1.0403	GG-25 DIN1691	GGG-50 DIN1693	AlCuMg2 3.1354	AlMgSiPb 3.0615	G-AlSi7Mg 3.2371
A=	工作壓力 bar	450	450	450	450	450	380	380
	測試壓力 bar	1400	1400	1400	1400	1400	1200	1200
A=	工作壓力 bar	350	350	350	350	350	280	280
	測試壓力 bar	1150	1150	1150	1150	1150	900	900

SP) 特長

- 安全、快速與低成本的液壓通孔密封栓塞
- 基質材料鑽孔後，以指定安裝工具敲入即可

WA) 注意

- 請參考後面幾頁的技術資料

