

# 扭矩鉸鏈 GS-HG-TC45H型

SUS



- 帶配線孔
- 耐久性優異

### 【規格】

- 使用溫度：0°C~40°C

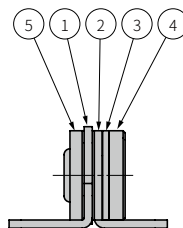
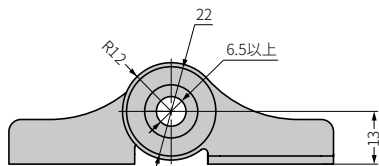
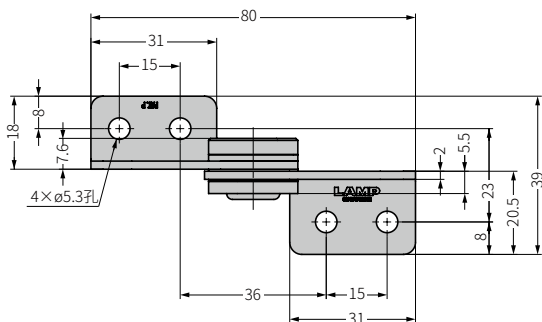
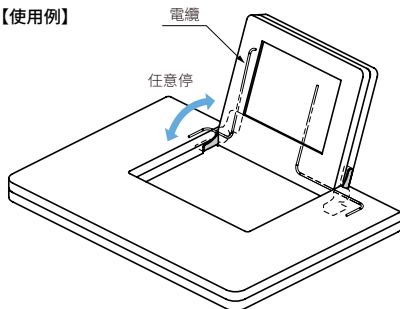
### 【用途】

- 液晶顯示器及監視用攝影機等

### 【注意】

- 務必參見“使用時注意事項”
- 請將扭矩值相同的兩個鉸鏈左右配套使用
- 安裝時，應確保各鉸鏈的軸心水平且相互之間無偏差

### 【使用例】



本圖所示為左用型，右用為左右對稱

編號	零件名稱	材質	處理
①	托座	SUS430	亮光滾筒拋光
②	底板		
③	彈簧墊圈	銅	-
④	軸	SUS303	-
⑤	固定墊圈	SUS430	亮光滾筒拋光

品號	型式	規格	扭矩N·m	扭矩kgf·cm	質量(g)	盒(pcs)	箱(pcs)
GS-HG-TC45HR	帶配線孔	右用	4.5 ±20%	45.9 ±20%	60	20	160
GS-HG-TC45HL		左用					