

可調節式單向扭矩鉸鏈GS-HG-TQJ100型



- 在一個方向產生扭矩的扭矩鉸鏈，由於相反方向幾乎不產生扭矩，可順暢地進行門等的操作
- 扭矩可在0~10N·m之間調節
- 最大扭矩達10N·m的高扭矩型
- 備有在開啟方向產生扭矩以及在關閉方向產生扭矩兩種類型
- 扭矩力在扭矩產生方向恆定
- 扭矩調節部裝有蓋罩，外觀優美

【規格】

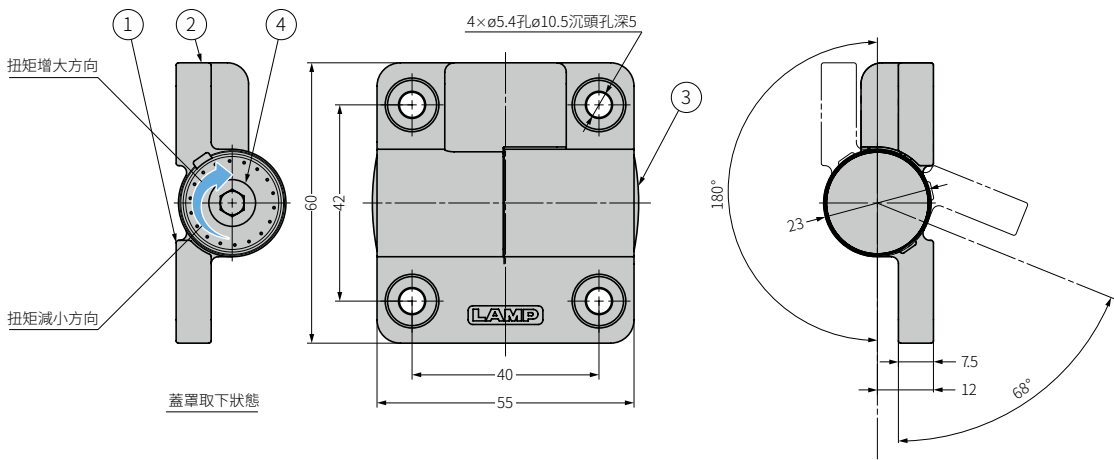
- 使用溫度：0°C~40°C

【用途】

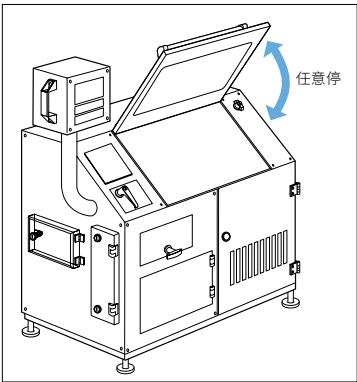
- 可無衝擊地進行門的開閉、醫療設備、FA設備、OA設備等

【注意】

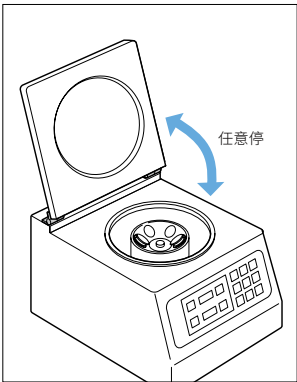
- 務必參見“使用時注意事項”
- 請使用所有安裝孔
- 安裝時，應確保各鉸鏈的軸心水平且相互之間無偏差
- 請勿將扭矩調節用螺絲拆下
- 扭矩調節請使用內六角扳手(標稱尺寸5)



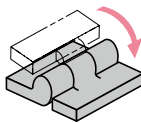
【使用例】



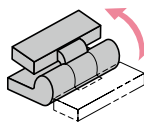
扭矩可在0~10N·m之間調節，適用於各種門



【扭矩產生方向的定義】



鉸鏈開啟方向
(型號末尾帶“A”)



鉸鏈關閉方向
(型號末尾帶“B”)

編號	零件名稱	材質	處理	顏色
①	托座A	鋅合金	鍍沙鉻	-
②	托座B			-
③	蓋罩	PP	-	深灰
④	扭矩調節用螺絲	SUS	-	-

品號	規格	扭矩N·m	扭矩kgf·cm	質量(g)
GS-HG-TQJ100-A	在鉸鏈開啟方向產生扭矩的類型	0~10	0~102	242
GS-HG-TQJ100-B	在鉸鏈關閉方向產生扭矩的類型			