



Type	把手		入子	
	材質	顏色	材質	顏色
I.222N	PF(電木)	黑	PA+玻纖	白
I.622	PA	黑	-	-
I.622N		黑、紅		
I.622N-CL		白		

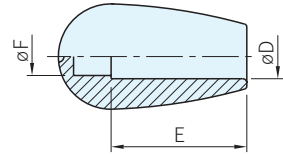
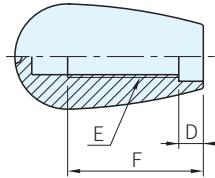
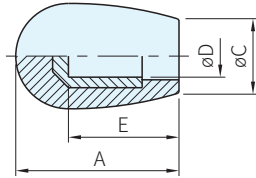
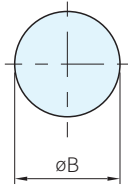


圖1
I.222N

圖2
I.622

圖3
I.622N
I.622N-CL

黑色 品號	庫存	紅色 品號	庫存	白色 品號	庫存	備註	A	B	C	D	E	F	質量 g
I.222N-010	·	-		-		圖1	25	15	12	6	17	-	5
I.222N-020	·						31	20	14	8	21		9
I.222N-030	·						42	26	17	10	30		18
I.222N-040	·						54	33	20	12	40		40
I.222N-050	·						68	38	23	14	50		68
I.222N-060	·						87	41	25	16	58		106
I.622-010	·						-		-		圖2		25
I.622-020	·	32	20	14	M8×1.25	20						7	
I.622-030	·	42	26	17	5	M10×1.5						30	18
I.622-040	·	54.5	34	21	8							35	16
I.622-050	·					M12×1.75						34	32
I.622-060	·												
I.622N-010	·	I.622N-110	·	I.622N-CL-010	·	圖3	25	16	12	6	17	4	4
I.622N-020	·	I.622N-120	·	I.622N-CL-020	·		32	20	14	8	21	6	7
I.622N-030	·	I.622N-130	·	-			42	26	17		25	16	
I.622N-040	·	I.622N-140	·	I.622N-CL-040	·		54.5	34	21	10	30	7.5	14
I.622N-050	·	I.622N-150	·	I.622N-CL-050	·					12	40	5.5	38
I.622N-060	·	I.622N-160	·	I.622N-CL-060	·								36

WA. 注意

- 使用溫度
I.222N : MAX.110°C, MIN.-20°C
I.622 : MAX.90°C, MIN.-20°C
I.622N、I.622N-CL : MAX.50°C, MIN.-20°C

SP. 特長

- I.222N、I.622N、I.622N-CL通過標準磨光棒(公差h9)壓入組配,即使劇烈振動也不會鬆脫滑落
- I.622N、I.622N-CL無空腔實心構造可防止異物殘留
- I.622N-CL易清潔型產品適用出於衛生原因,必須經常清洗其部件的醫療及食品加工設備

訂貨: 交期: 天

I.222N-010

PS. 備註

- I.622為塑膠手輪VBR.2、VBR.4(參考手輪單元)組裝件
- I.222N、I.622N、I.622N-CL安裝說明:
將手柄安裝在略微倒角的軸端上,用手或其它方式固定(可用木鎚或塑膠鎚敲擊,建議在產品上包覆布或其它柔軟材料,避免表面受損)