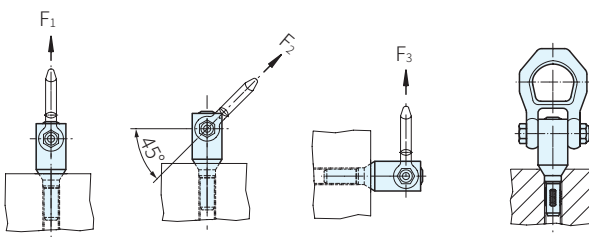
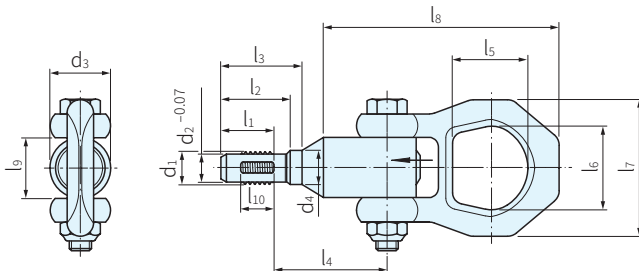




型式	銷子		按鈕			螺紋元件		鈎環		彈簧
	材質	處理	材質	處理	顏色	材質	處理	材質	處理	
鋼	鋼	熱處理、染黑	鋁	陽極	橘	-	-	鋼	熱處理、染黑	SUS
SUS	SUS630	析出硬化				SUS630	析出硬化	SUS316Ti	-	



1)五倍的承載力安全係數以避免破壞

鋼		不銹鋼		d <sub>1</sub>	l <sub>1</sub>	d <sub>2</sub> -0.07	d <sub>3</sub>	d <sub>4</sub>	l <sub>2</sub>	l <sub>3</sub>	l <sub>4</sub>	l <sub>5</sub>	l <sub>6</sub>	l <sub>7</sub>	l <sub>8</sub>	l <sub>9</sub>	l <sub>10</sub>	承載力 <sup>1)</sup> (KN)			定位 螺牙	溫度 MAX.(°C)	質量 g
品號	庫存	品號	庫存															F <sub>1</sub>	F <sub>2</sub>	F <sub>3</sub>			
22352.2010	△	22352.3010	△	M10	16	8.35	21.5	10.2	20	22.9	36.4	27	30	49	114.3	21.5	10	3.9	1.5	1.5	M10	250	227
22352.2012	△	22352.3012	△	M12	24	10.07	21.5	12.7	24	28.1	39.1	27	30	49	120	21.5	12	6.2	2.5	2.3	M12	250	239
22352.2016	△	22352.3016	△	M16	19	13.8	21.5	16.7	25	30.5	42.3	27	30	49	123.2	21.5	12	8.4	4.5	4.2	M16	250	265
22352.2020	△	22352.3020	△	M20	25	17.75	30	20.7	31.8	39.1	53.7	32.6	36	56	156.3	30	17	16.6	7.7	5.8	M20	250	547
22352.2024	△	22352.3024	△	M24	31	20.7	36	24.7	38.9	47.3	61.4	50.6	49.8	82	202.2	36	22	23	11.1	8.6	M24	250	1226

**SP. 特長**

- 用於帶有DIN332沉頭孔的螺紋孔
- 重型起重元件，可快速輕鬆使用，提供可移動的卸扣及鎖附螺栓的解鎖保護
- 至於起重負載，定位扣件被嵌裝於螺紋孔中
- 與環形螺栓相比，費時的旋入和旋出是不需要的
- 此系列產品均有防腐蝕保護
- 不銹鋼材質產品也有抗侵蝕及風化的能力，因此適合用於戶外
- 另外，高強度的硬化銷讓極端的負載成為可能

**PS. 備註**

- 組裝
- 每個定位扣件都包含一本使用手冊及EC聲明，用於螺紋的嵌入
- 操作
- 螺紋元件藉由按鈕解鎖

訂貨：  交期：  天

22352.2008

**EX. 使用例**

