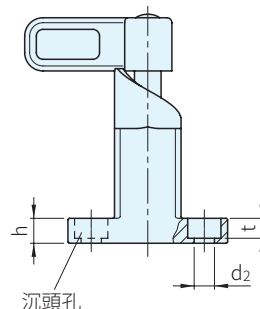
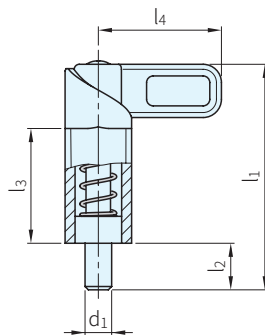
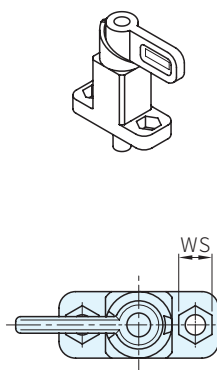
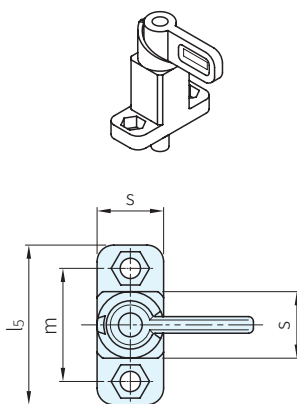


RoHS



本體			把手		銷子		彈簧
材質	處理	顏色	材質	處理	材質	處理	材質
鋼	鍍鋅 塑料 披覆	黑	鋼	鍍鋅 鈍化	鋼	鍍鋅 鈍化	SUS301
鋼 (ZB)	鍍鋅 鈍化	灰藍					
SUS316 (A4)	-	銀	SUS316	-	SUS316	-	SUS316

圖 1
鎖固與法蘭座垂直
銷子外伸

圖 2
鎖固與法蘭座平行
銷子內藏

圖1 品號	庫存	圖2 品號	庫存	d1 -0.05 -0.25	s	d2 +0.2	h	l1 ≈	l2	l3	l4	l5	m	WS	t	荷重(N) ≈	
																初壓	終壓
SGR722.2-008	·	SGR722.2-108	·	8	20	6.1	7.5	68	14	35	37	48	34	10	6.1	16	55
SGR722.2-010	·	SGR722.2-110	·	10	20	6.1	7.5	68	14	35	37	48	34	10	6.1	16	55
SGR722.2-012	·	SGR722.2-112	·	12	20	6.1	7.5	68	14	35	37	48	34	10	6.1	16	55
SGR722.2-014	·	SGR722.2-114	·	14	20	6.1	7.5	68	14	35	37	48	34	10	6.1	16	55

訂貨： 交期： 天

SGR722.2-008

型號	d1 -0.05 -0.25	s	Type	材質	d2 +0.2	h	l1 ≈	l2	l3	l4	l5	m	WS	t	荷重(N) ≈				庫存
															材質：ZB		材質：A4		
															初壓	終壓	初壓	終壓	
SGR722.2	8	20	A (圖1)	ZB (鋼)	6.1	7.5	68	14	35	37	48	34	10	6.1	16	55	16	45	·
	10	20			6.1	7.5	68	14	35	37	48	34	10	6.1	16	55	16	45	·
	12	20	B (圖2)	A4 (SUS316)	6.1	7.5	68	14	35	37	48	34	10	6.1	16	55	16	45	·
	14	20			6.1	7.5	68	14	35	37	48	34	10	6.1	16	55	16	45	·

Sp 特長

- 適用在銷子必須暫時伸縮の場合
- 把手旋轉180°，銷子縮回本體內
- 特別適用不須精準定位的結構中，提供安全並經濟的生產方式
- 材質SUS316，可應用於高腐蝕性的環境之中

訂貨： - - - - 交期： 天

SGR722.2 - 8 - 20 - A - ZB

Wa 注意

- 建議 ϕd_1 配合孔公差 $\begin{matrix} +0.1 \\ 0 \end{matrix}$