

RoHS SUS



法蘭 材質	把手		銷子	
	材質	顏色	材質	處理
鋅合金	PA 6	消光黑	鋼	硬化
			SUS303	鍍鎳

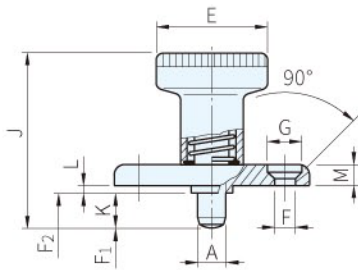
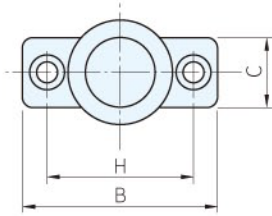


圖 1  
無卡鎖

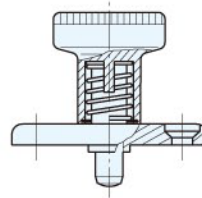
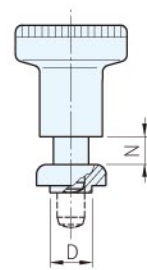


圖 2  
有卡鎖



鋼 品號	庫存	不銹鋼		備註	A	B	C	D	E	F	G	H	J	K	L	M	N	荷重(N)		質量 (g)
		品號	庫存															F1 ≈	F2 ≈	
22120.0926	•	22120.0966	•	圖 1 無卡鎖	6	40	18	10	25	4.3	8.3	30	37	6	2.5	4.5	6	8.5	22	26
*22120.0927	•	*22120.0967	•															8.5	22	38
22120.0928	•	22120.0968	•															15.5	28	59
*22120.0929	•	*22120.0969	•	8	46	20	12	31	5.3	10.4	34	54	18	2.5	5.5	8	15.5	28	63	
22120.0936	•	22120.0976	•	圖 2 有卡鎖	6	40	18	10	25	4.3	8.3	30	37	6	2.5	4.5	6	8.5	22	36
*22120.0937	•	*22120.0977	•															8.5	22	38
22120.0938	•	22120.0978	•															15.5	28	60
*22120.0939	•	*22120.0979	•	8	46	20	12	31	5.3	10.4	34	54	18	2.5	5.5	8	15.5	28	63	

**Sp. 特長**

- ・適用在薄板件機構上固定
- ・有卡鎖分割定位柱把手上拉90°迴轉後，銷子內縮，定位解除。把手放下即完成定位動作
- ・使用溫度-30°C~+80°C

**Wa. 注意**

- ・\*記號表示銷子不能完全縮回

**Ex. 使用例**

訂貨：  交期：  天

22120.0926

