



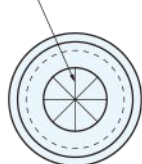
GS-MPG-28

GS-MPG-22

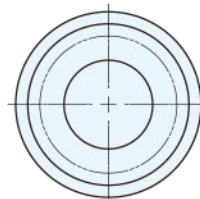
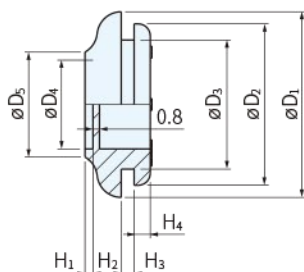
GS-MPG-16

材質	硬度	顏色
矽橡膠	50°±5°	藍

加工切口



配線時，加工切口



品號	D <sub>1</sub>	D <sub>2</sub>	D <sub>3</sub>	D <sub>4</sub>	D <sub>5</sub>	H <sub>1</sub>	H <sub>2</sub>	H <sub>3</sub>	H <sub>4</sub>	質量 g	庫存
GS-MPG-16	23	20	16	11	13	1	3.5	1.6	2	2	•
GS-MPG-22	29	26	22	17	19		4	2.3	2.5	3	•
GS-MPG-28	37	33	28	21	24	1.5	5		3	6	•

**SP. 特長**

- 內含有金屬粉，可被金屬檢知機檢知
- 設計為萬一混入產品時，也容易發現的藍色
- 矽橡膠製，耐熱耐寒性優秀
- 本體使用符合食品衛生法，橡膠容器包裝規範之材料製作
- 由於檢知機的設定性能不同，檢知檢出異物大小的能力也有所差異，請使用實物進行驗證、確認

**PS. 備註**

- 使用溫度：-10°C~110°C
- 用途：食品機械、食品包裝裝置等

訂貨：  交期：  天

GS-MPG-16

**EX. 使用例**



**【安全】**



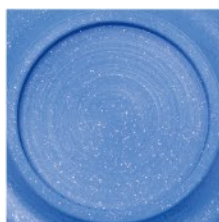
使用材料，符合食品安全等級

**【耐熱・耐寒】**



使用溫度：-10°C~110°C

**【含有金屬粉】**



金屬粉混練於其中

**【容易被眼睛發現的藍色】**



製程中混入產品，容易被發現

**【可被金屬檢知機檢出】**



動畫

